

DIGITUS Docking station USB-C, 8 porte

DA-70915

EAN 4016032497745



Docking station USB-C, 8 porte 2xHDMI, 3xUSB3.0, 1xRJ45, 1xSD, 1xMicroSD, 1xUSB-CPD

Espandete il vostro notebook con la nostra docking station USB-C a 8 porte. Con due porte HDMI, è possibile collegare due monitor esterni in qualità 4K ed espandere lo spazio dello schermo. In modalità SST (screen mirroring), la docking station supporta due monitor con 2x 4K/60Hz. In modalità MST (estensione dello schermo) supporta due monitor con 2 volte 4K/60Hz. Lavorate in modo più efficiente utilizzando più applicazioni contemporaneamente su schermi diversi. Le due porte USB-A 3.2 Gen 2 (10 Gbit/s) consentono un trasferimento dati ultraveloce e un utilizzo fluido dei dispositivi esterni. La porta Gigabit Ethernet (RJ45) fornisce connessioni di rete affidabili, mentre i lettori di schede integrati (SD/MicroSD) consentono un rapido trasferimento dei dati dalle schede di memoria. La porta USB-C Power Delivery ricarica il notebook senza interrompere la connessione grazie alla funzione PD 3.0 Fast Role Swap. Il cavo di connessione USB-C integrato da 20 cm offre flessibilità, mentre il supporto HDR garantisce un'esperienza visiva straordinaria.

Espandete il vostro notebook con 8 porte aggiuntive: ottimizzate l'ambiente di lavoro utilizzando monitor esterni, periferiche aggiuntive e molto altro ancora.

- Connessioni:
- 1 ingresso USB-C (3.2 Gen 2) - Collegamento PC host
- 2 uscite HDMI - Risoluzione massima: UHD 4K/60Hz Risoluzione: UHD 4K/60Hz
- 2x connessione USB-A 3.2 Gen 2 - trasferimento dati 10 Gbit/s e funzione di ricarica: 1x 7,5W (5V/1,5A), 1x 4,5W (5V/0,9A)
- 1x RJ 45 Gigabit Ethernet - larghezza di banda 10/100/1000 Mbit/s
- 2x lettore di schede - 1x SD/1x MicroSD (fino a 104 MBps)
- 1x USB-C Power Delivery - 100 watt max. (85W host, 15W dock)
- Informazioni sul chipset: VL822T-Q7, VL102, KTM5000, RTS5306, RTL8153B-VC
- Supporta la modalità DP 1.4 Alt, retrocompatibile con la modalità DP 1.2 Alt (DisplayPort Alternate Mode)
- Supporta HDR (High Dynamic Range)
- Supporta HDCP 2.2, HDCP 1.4, HDCP 1.3
- Protezione da cortocircuito, sovracorrente e sovratensione
- Colore del prodotto: Grigio / Nero
- Alloggiamento: alluminio / plastica
- Peso: 106 g
- Dimensioni: L 12 x L 5 x H 1,5 cm

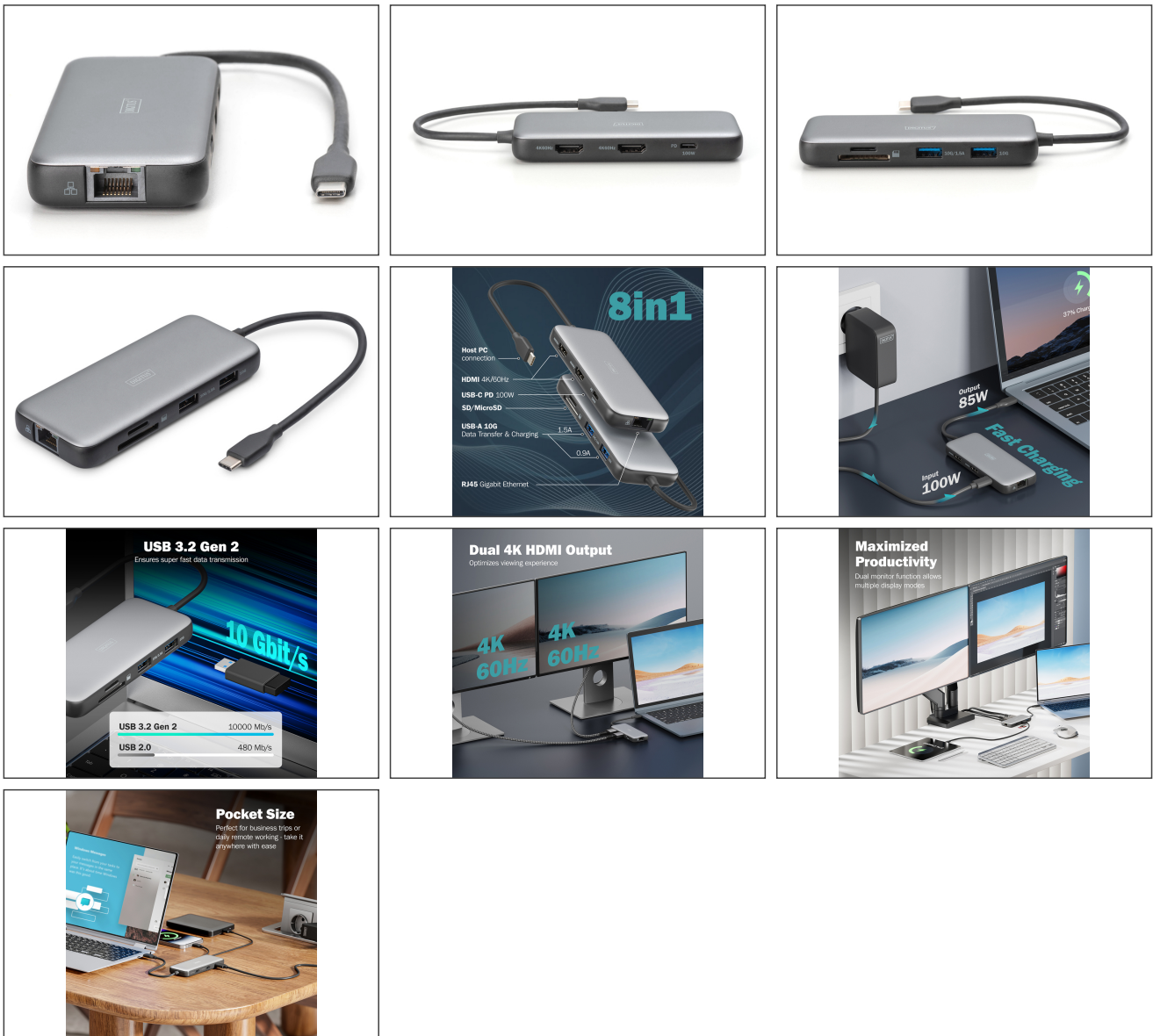
- Temperatura di esercizio: 0°C - + 40°C
- Lunghezza del cavo: 20 cm
- Colore del cavo: nero
- Note:
- Non tutte le porte USB-C supportano tutte le funzioni dello standard USB-C. Assicurarsi che la porta USB-C del notebook supporti la modalità alternativa DisplayPort (DP-Alt Mode) e USB Power Delivery (PD).
- Supporta il doppio monitor con 2x 4K/60Hz in modalità MST (Multi Stream Transport Mode / estensione dello schermo)
- Supporta il doppio monitor con 2x 4K/60Hz in modalità SST (modalità di trasporto a flusso singolo / screen mirroring)
- La capacità di uscita video (risoluzione effettiva) dipende dalla scheda grafica del notebook, dal monitor collegato e dalla modalità DP.
- Per utilizzare l'intera gamma di funzioni, il notebook deve supportare la modalità DP 1.4 Alt.
- Quando si utilizzano contemporaneamente entrambe le porte USB-A 3.2 Gen 2, le prestazioni della funzione di ricarica sono diverse a causa della limitazione congiunta dell'uscita in ampere a un totale di 2A.
- La compatibilità esiste con i seguenti sistemi operativi fino alle loro versioni attuali: Da Windows 7, da macOS 12, da iPhone 15 (iOS), da iPadOS 16, da Android 14, da ChromeOS 116.0.5845.120, da Linux 22.04 LTS
- MST è supportato: Windows, Chrome, Linux
- SST è supportato: Windows, macOS, iOS, iPadOS, Android, ChromeOS, Linux
- Connettore LAN (RJ45): sì
- Risoluzione max. HDTV: 3840 x 2160 pixel, 60Hz
- USB-C Power Delivery: 100W
- Lettore schede: sì
- Numero di porte di rete: 1
- Numero di porte schermo: 2
- Numero di porte USB A: 2
- Numero di porte USB-C: 1
- Numero di porte video: 2
- Porte di collegamento video: HDMI, HDMI

Package contents

- 1x docking station USB-C, 8 porte
- 1x QIG

Logistics						
	Number (pcs)	Weight (kg)	Depth (cm)	Width (cm)	Height (cm)	cm ³
Packaging Unit Carton	80	6.20	37.50	46.00	22.50	38,812.50
Packaging Unit Inside	1	0.08	0.00	0.00	0.00	0.00
Packaging Unit Single	1	0.08	17.80	9.80	2.00	348.88
Net single without Packaging	1	0.11	12.00	5.00	1.60	0.00

More images:



Safety notes

- Il sovraccarico può provocare il surriscaldamento e il danneggiamento dell'apparecchio o delle periferiche collegate.
- Se necessario, utilizzare un alimentatore esterno per garantire prestazioni stabili.
- Se si collegano dispositivi quali dischi rigidi esterni o stampanti che richiedono un elevato consumo energetico, il dispositivo deve essere utilizzato con un alimentatore esterno. In caso contrario, il dispositivo potrebbe essere sovraccaricato o potrebbero verificarsi problemi di funzionamento.
- Non esporre il dispositivo a pioggia, umidità, vapori o liquidi.
- Non inserire oggetti nel dispositivo.
- Non tentare di riparare l'unità o di aprire l'involucro senza autorizzazione. Si rischia una scossa elettrica!
- Assicurare una ventilazione adeguata per evitare danni dovuti al surriscaldamento.

- Polvere, umidità, vapori e detergenti forti o solventi possono danneggiare l'apparecchio.
- Prima di procedere alla pulizia, scollegare l'apparecchio dall'alimentazione e dai dispositivi collegati.
- Pulire l'apparecchio con un panno privo di polvere.

EU responsible person

EU based economic operator ensuring the product complies with the required regulations.

ASSMANN Electronic GmbH
Auf dem Schüffel 3
Lüdenscheid, Germany
<https://www.assmann.com>
info@assmann.com