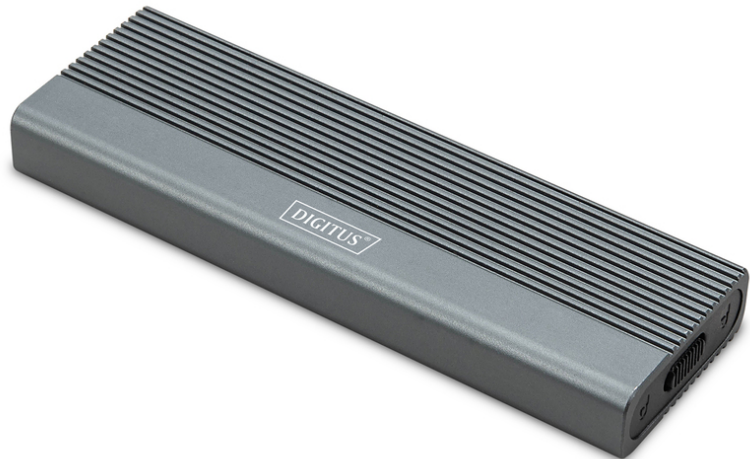


# DIGITUS USB M.2 Festplattengehäuse, SSD, extern, NVMe, 10Gbps, USB 3.1 Gen2, Aluminium, werkzeugfrei

DA-71120-1  
EAN 4016032497578



## USB-Festplattengehäuse, extern, NVMe 10Gbps ,USB3.1 Gen2,alu,werkzeugfrei

Das DA-71120-1 M.2 NVMe SSD-Gehäuse bietet eine leistungsstarke und vielseitige Speicherlösung für all Ihre Datenanforderungen. Es unterstützt M.2-Module in den Formaten 2230, 2242, 2260 und 2280 und ist mit einer Vielzahl von SSDs kompatibel. Mit einer Kapazität von bis zu 8 TB bietet es ausreichend Platz für alle Ihre Dateien und Daten. Dank der schnellen Datenübertragungsrate von 10 Gbps und der USB 3.1 Gen 2-Schnittstelle, die abwärtskompatibel zu USB 3.1, 3.0, 2.0 und 1.1 ist, können Sie schnelle Dateiübertragungen und eine reibungslose Leistung genießen. Das Plug-and-Play-Design ermöglicht eine einfache Installation ohne komplizierte Einstellungen. Der robuste JMS583-Chipsatz sorgt für zuverlässige und effiziente NVMe-Leistung, während die integrierte LED-Anzeige eine einfache Überwachung des SSD-Status ermöglicht. Das langlebige und stilvolle Aluminiumgehäuse in Pantone 430C bietet hervorragende passive Wärmeableitung. Mit kompakten Abmessungen von 101x32x10 mm und einem Gewicht von nur 97 g ist das Gehäuse ideal für den mobilen Einsatz und kompatibel mit Windows, macOS, Linux, Google Chrome OS, Android und iOS.

**Das DA-71120-1 M.2 NVMe SSD-Gehäuse wird zu ihrer bevorzugten Lösung für Speicher mit hoher Kapazität und hoher Geschwindigkeit. Dieses elegante, werkzeuglose Gehäuse unterstützt Mini-SSDs im M.2 B+M Key-Format.**

- Unterstützte Mini SSD im Format: M.2, B+M Key(NVMe)
- Unterstützte Speichertechnologie: NVMe
- Max. unterstützte Kapazität: 8TB

- Installationsmethode: werkzeuglos
- Datenübertragungsrate: 10 Gbit/s
- Unterstützt M.2-Module im Format:2230,2242,2260 ,2280
- Unterstützte Keys: M Key, B+M Key (NVMe)
- USB-Standard: USB 3.1 Gen2
- Abwärtskompatibel mit USB: 3.1/ 3.0 / 2.0 / 1.1
- Chipsatz: JMS583
- LED-Aktivitätsanzeige:ja
- Gehäuse: Aluminium
- Wärmeableitung: passiv
- Unterstützt Plug & Play
- Stromversorgung über USB-Anschluss
- Unterstützt Win 11,10, 8, 7
- Unterstützt: Android / iOS
- Unterstützt macOS , Linux 2.4.x oder höher, Google Chrome OS 9.x oder höher
- Betriebstemperatur: 5 bis 50°C
- Lagertemperatur: -40 bis 70°C
- Luftfeuchtigkeit bei Betrieb: 5 bis 90% (nicht kondensiert)
- Abmessungen: 101x32x10 mm
- Gewicht: 97g
- Farbe: Pantone 430C
- USB-C-Produkte: ja

### Lieferumfang

- Externes SSD-Gehäuse, M.2 - USB Typ-C™
- USB-Kabel (C - A), 25 cm
- USB A auf C Adapter
- QIG

Logistische Daten						
	Anzahl (Stück)	Gewicht (kg)	Tiefe (cm)	Breite (cm)	Höhe (cm)	cm³
Karton-VPE	50	5,00	48,00	39,50	17,00	32.232,00
Innen-VPE	1	0,10	0,00	0,00	0,00	0,00
Einzel-VPE	1	0,10	15,40	9,60	3,90	576,58
Netto einzeln ohne VP	1	0,16	12,90	1,30	5,10	0,00

**Weitere Anwendungsbilder:**



**Sicherheitshinweise**

- Überlastung kann zu Überhitzung und Schäden am Gerät oder an der angeschlossenen Peripherie führen.
- Nutzen sie falls erforderlich eine externe Stromversorgung, um eine stabile Leistung zu gewährleisten.
- Wenn Geräte wie externe Festplatten oder Drucker angeschlossen werden, die eine hohe Stromaufnahme benötigen, sollte das Gerät mit einer externen Stromversorgung verwendet werden. Ansonsten könnte das Gerät überlastet werden oder es könnten Funktionsprobleme auftreten.
- Setzen Sie das Gerät nicht Regen, Feuchtigkeit, Dämpfen oder Flüssigkeiten aus.
- Führen Sie keine Gegenstände in das Gerät ein.
- Versuchen Sie nicht, die Einheit eigenmächtig zu reparieren oder das Gehäuse zu öffnen. Sie riskieren elektrischen Schlag!
- Sorgen Sie für ausreichende Belüftung, um Schäden durch Überhitzung zu vermeiden.
- Staub, Feuchtigkeit, Dämpfe sowie starke Reinigungs- oder Lösungsmittel können Schäden am Gerät verursachen.
- Trennen Sie das Gerät vor der Säuberung von der Stromversorgung und den verbundenen Geräten.
- Säubern Sie das Gerät mit einem staubfreien Tuch.

**Verantwortliche Person für die EU**

In der EU ansässiger Wirtschaftsbeteiligter, der sicherstellt, dass das Produkt den erforderlichen Vorschriften entspricht.

ASSMANN Electronic GmbH  
 Auf dem Schüffel 3  
 Lüdenscheid, Germany  
<https://www.assmann.com>  
[info@assmann.com](mailto:info@assmann.com)