

DIGITUS Cavo di collegamento in silicone Lightning, USB-A - Lightning 2 m, bianco

AK-600108-020-W
EAN 4016032495918



Cavo di ricarica USB in silicone, USB-A - Lightning 2m, USB 2.0, 12W, bianco

Collegamento affidabile e semplice dei dispositivi Lightning con il PC grazie al cavo in silicone morbido e flessibile. Velocità di trasferimento dati di 480 Mbit/s per la sincronizzazione e il trasferimento dei dati e una specifica di alimentazione di 12W 5V /2,4A per la ricarica.

Ricarica e sincronizzazione rapida grazie al cavo di collegamento in silicone morbido e di alta qualità

- Supporta velocità di trasferimento dati di 480 Mbit/s
- Retrocompatibile con USB 2.0 e USB 1.1
- Supporta la funzione di erogazione di potenza USB con 12W 5V /2.4A

- Cavo resistente con una durata di vita fino a 25.000 curve (in base a test interni)
- Certificato MFI

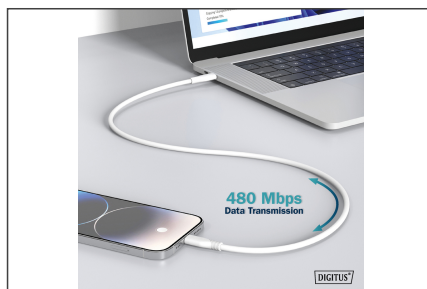
Attributes

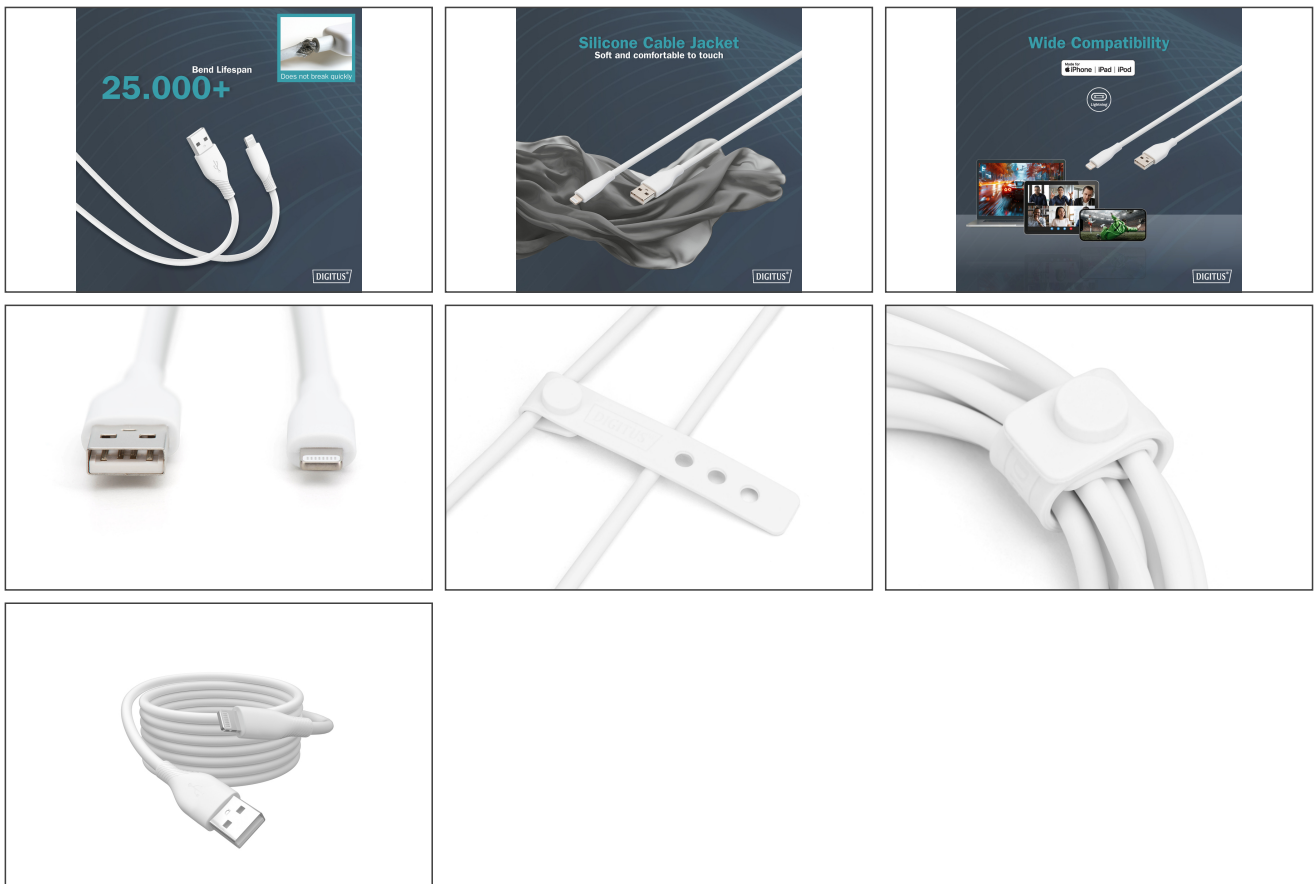
- AWG: 20
- Cappucci: stampato
- Colore cavo: bianco
- Connettore 1: Spina Apple Lightning 8 pin
- Connettore 2: Spina USB A
- Materiale fili: CU
- Superficie di contatto: placcata in nichel
- Lunghezza: 2 m
- Schermatura: schermatura semplice

Logistics

	Number (pcs)	Weight (kg)	Depth (cm)	Width (cm)	Height (cm)	cm ³
Packaging Unit Carton	120	8.36	21.00	32.00	50.00	33,600.00
Packaging Unit Inside	10	0.70	6.40	35.00	35.00	7,840.00
Packaging Unit Single	1	0.07	1.70	21.00	11.50	409.34
Net single without Packaging	1	0.06	1.60	13.00	11.00	0.00

More images:





Safety notes

- Quando si collega e scollega il cavo, afferrare solo la spina e non tirare direttamente il cavo.
- I cavi non devono essere attorcigliati in modo brusco o piegati ad angolo retto, poiché ciò può danneggiare i fili interni e causare guasti.
- Assicurarsi che i cavi non siano sottoposti a carichi di trazione, che possono danneggiare l'isolamento e i fili all'interno del cavo.
- Assicurarsi che i cavi non vengano posati in aree in cui possono essere facilmente danneggiati meccanicamente.
- I cavi non devono essere utilizzati in ambienti con temperature estremamente elevate o molto basse. Prestare attenzione alle informazioni sul prodotto relative alla temperatura massima di esercizio del cavo.
- Controllare regolarmente che i cavi non presentino danni visibili, come crepe, pieghe o segni di usura. I cavi difettosi devono essere sostituiti immediatamente per evitare guasti, cortocircuiti o addirittura scosse elettriche.

EU responsible person

EU based economic operator ensuring the product complies with the required regulations.

ASSMANN Electronic GmbH
 Auf dem Schüffel 3
 Lüdenscheid, Germany
<https://www.assmann.com>
info@assmann.com