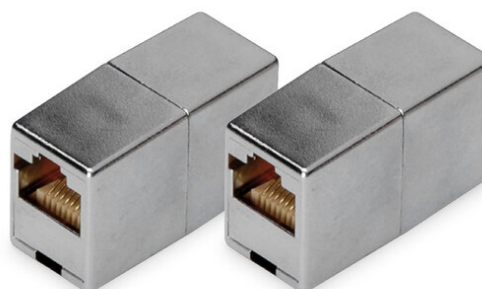


DIGITUS CAT 5e, klass D, RJ45 modulär koppling - 2 stycken

DN-93901-2
 EAN 4016032495031



CAT 5e Modular Coupler, shielded RJ45 to RJ45, 2 pcs.

Den modulära CAT5e klass D-kopplingen från DIGITUS® består av två skärmade RJ45-uttag. Tilldelningen är "1:1".

- Tekniska egenskaper:
- Material i höljet: ABS UL-94V-0
- Beläggning Kontakter: Nickel, guldpläterad 0,5 μ
- Skärmning: Förnicklad brons

- KRETSKORT:FR4, UL 94V-0
- Kontaktmaterial: Fosforbrons
- Fysikaliska egenskaper:
- Parningscykler: ≥ 750 (ISO/IEC 11801, IEC 60603-7-5)
- Instickskraft: max 30 N (IEC 60603-7-5)
- Dragbelastning: 7,7 kg mellan uttag och kontakt
- 2 stycken

Logistics						
	Number (pcs)	Weight (kg)	Depth (cm)	Width (cm)	Height (cm)	cm³
Packaging Unit Carton	2000	18.00	51.00	27.00	25.00	34,425.00
Packaging Unit Inside	100	0.90	17.00	8.00	17.00	2,312.00
Packaging Unit Single	1	0.01	2.40	12.00	18.00	518.40
Net single without Packaging	1	0.02	7.40	2.20	4.40	0.00

Safety notes

- Skydda produkten från fukt
- Undvik antistatisk uppladdning vid installation av produkten
- Beakta råkabeltillverkarens specifikationer under installationen

EU responsible person

EU based economic operator ensuring the product complies with the required regulations.

ASSMANN Electronic GmbH
 Auf dem Schüffel 3
 Lüdenscheid, Germany
<https://www.assmann.com>
info@assmann.com