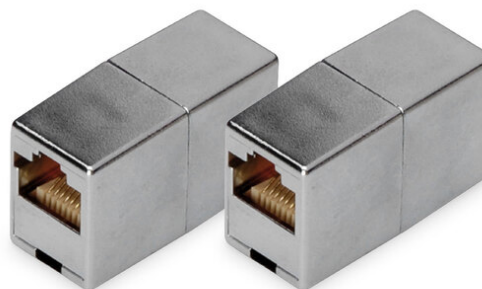


DIGITUS CAT 5e, classe D, coupleur modulaire RJ45 - 2 pièces

DN-93901-2
 EAN 4016032495031



CAT 5e Modular Coupler, shielded RJ45 to RJ45, 2 pcs.

Le coupleur modulaire CAT5e de classe D de DIGITUS® est équipé de deux douilles RJ45. L'armature est de « 1:1 ».

- Propriétés techniques :
- Matériau du boîtier : ABS UL-94V-0
- Revêtement des contacts : Nickel, plaqué or 0,5 µ
- Blindage : Bronze étamé

- PCB:FR4, UL 94V-0
- Matériau de contact : Bronze phosphoreux
- Propriétés physiques :
- Cycles de connexion : ≥ 750 (ISO/IEC 11801, IEC 60603-7-5)
- Force d'insertion : 30N max. (IEC 60603-7-5)
- Résistance à la traction : 7,7 kg entre la douille et le connecteur
- 2 pièces

Logistics						
	Number (pcs)	Weight (kg)	Depth (cm)	Width (cm)	Height (cm)	cm³
Packaging Unit Carton	2000	18.00	51.00	27.00	25.00	34,425.00
Packaging Unit Inside	100	0.90	17.00	8.00	17.00	2,312.00
Packaging Unit Single	1	0.01	2.40	12.00	18.00	518.40
Net single without Packaging	1	0.02	7.40	2.20	4.40	0.00

Safety notes

- Protéger le produit de l'humidité
- Éviter les charges antistatiques lors de l'installation du produit
- Respectez les consignes du fabricant de câbles bruts lors du montage.

EU responsible person

EU based economic operator ensuring the product complies with the required regulations.

ASSMANN Electronic GmbH
 Auf dem Schüffel 3
 Lüdenscheid, Germany
<https://www.assmann.com>
info@assmann.com