

# DIGITUS SOHO PRO duvara monte muhafaza - 483 mm (19") - 540x400 mm (GxD)

DN-49207

EAN 4016032493761



## 19" 12U duvara monte muhafaza, SOHO PRO 595 x 540 x 400 mm, siyah

İster evde, ister ofiste veya sınırlı alana sahip alt dağıtım panoları için: SOHO PRO serisinin kompakt 483 mm (19") çözümleri ile ağınızı istediğiniz yere kurabilirsiniz. Dört yükseklik biriminde (4U, 7U, 9U, 12U) mevcut olan duvara monte muhafazalar, tam cam kapı ve üstte ve altta kablo girişi ile donatılmıştır. İçine okunaklı yükseklik birimleri ile etiketlenmiş bir çift galvanizli 483 mm (19") profil ray monte edilmiştir. Bunlar derinlik olarak ayarlanabilir. Her bir muhafaza, 1,5 mm kalınlığa kadar çelik sacdan yapılmış sağlam bir çelik konstrüksiyondur. Renklendirme, standart gri (RAL 7035) ve siyah (RAL 9005) renklere elektrostatik toz kaplama şeklindedir. Kapı menteşeleri değiştirilebilir. Ağ muhafazaları, optimize edilmiş düz bir pakette demonte olarak tedarik edilir. Montaj sadece birkaç adımda gerçekleşir ve ekteki adım adım talimatlar sayesinde çocuk oyuncağıdır.

**DIGITUS® SOHO PRO duvara monte pano serisi, optimize edilmiş düz bir pakette verimli teslimat ve özellikle kullanıcı dostu kurulum ile karakterize edilir.**

- Koruma sınıfı IP20
- Kilitlenebilir emniyetli cam kapı
- 200° kapı açılma açısı
- Ön kapıda 1 noktadan kilitleme

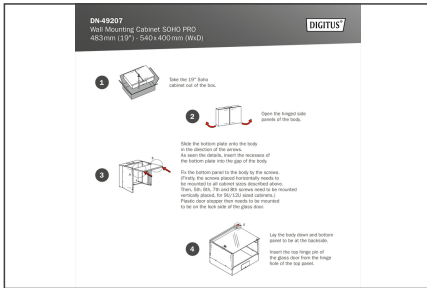
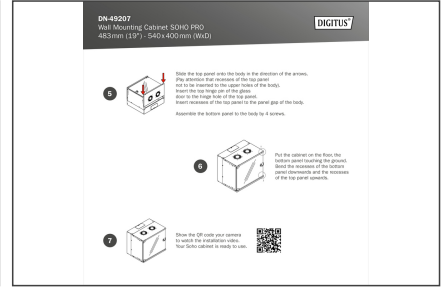
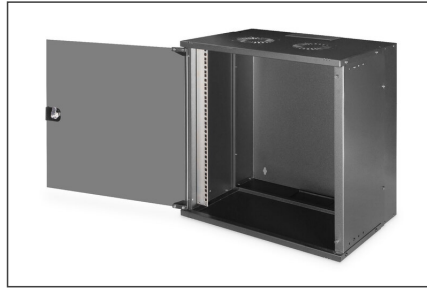
- 483 mm (19") profil raylar muhafazanın içinde ön tarafa monte edilmiştir, galvanizli
- 483 mm (19") profil rayların derinliği ayarlanabilir
- 1,1 - 1,5 kalınlığında yüksek yük taşıma kapasitesine sahip çelik sac, toz boya kaplı
- Çatıda ve zeminde plastik kapaklı kablo girişi
- Aktif ve pasif havalandırma için havalandırma yuvaları
- Bileşenler için montaj derinliği maks.: 327 mm
- Ürün boyutları (Y x G x D): 595 x 540 x 400 mm
- Birimler: 12
- Derinlik: 400 mm
- Genişlik: 540 mm
- Kabin tipi: Duvara monte kabin
- Ön kapı: Cam kapı, tek açıklık
- Renk: siyah, RAL 9005
- Yan paneller: İki taraf
- Yük kapasitesi: 60 kg
- IP koruma sınıfı: IP20
- Monteli: no

### Package contents

- 2x anahtar
- 1x QIG

Logistics						
	Number (pcs)	Weight (kg)	Depth (cm)	Width (cm)	Height (cm)	cm <sup>3</sup>
Packaging Unit Carton	1	13.69	60.00	58.00	15.00	52,200.00
Packaging Unit Inside	1	13.69	60.00	58.00	15.00	52,200.00
Packaging Unit Single	1	13.69	60.00	58.00	15.00	52,200.00
Net single without Packaging	1	12.63	40.00	54.00	59.50	0.00

**More images:**



**Safety notes**

- Kurulu cihazların aşırı ısınmasını önlemek için yeterli havalandırma sağlayın.
- Ağ kabinleri aşırı doldurulmamalı ve havalandırma delikleri tıkanmamalıdır.
- Kablolar düzgün bir şekilde döşenmeli ve kablo kanalları veya tepsileri içinde düzenlenmelidir.
- Hassas cihazları akım piklerinden veya yıldırım çarpmalarından korumak için aşırı gerilim koruma cihazları kullanın.
- İlgili IP koruma sınıfına uyarken nem veya ıslaklıktan kaçının.
- Muhafazanın ve kullanılan cihazların uygun şekilde topraklandığından emin olun.
- Sık sık fırtına aktivitesi olan bölgelerde, güç kaynağına profesyonel yıldırım koruması entegre edilmelidir.
- Eşit olmayan yüklemeyi önlemek için, en ağır üniteleri her zaman kabinin alt kısmına monte edin.
- Bakım veya kurulum çalışmaları sırasında kurulu cihazların güç kaynağı bağlantısını kesin.

**EU responsible person**

EU based economic operator ensuring the product complies with the required regulations.

ASSMANN Electronic GmbH  
 Auf dem Schüffel 3  
 Lüdenscheid, Germany  
<https://www.assmann.com>  
[info@assmann.com](mailto:info@assmann.com)