

DIGITUS SOHO PRO wandbehuizing - 483 mm (19") - 540x400 mm (BxD)

DN-49207
EAN 4016032493761



19" 12U wandbehuizing, SOHO PRO 595 x 540 x 400 mm, zwart

Thuis, op kantoor of voor subverdeelborden met beperkte ruimte: Met de compacte 483 mm (19") oplossingen uit de SOHO PRO-serie kun je je netwerk installeren waar je maar wilt. De wandbehuizingen zijn verkrijgbaar in vier hoogte-eenheden (4U, 7U, 9U, 12U) en zijn voorzien van een volledig glazen deur en een kabelinvoer aan de boven- en onderkant. Binnenin zijn een paar gegalvaniseerde profielrails van 483 mm (19") geïnstalleerd waarop de hoogte-eenheden leesbaar zijn aangegeven. Deze kunnen in diepte worden versteld. Elke kast is een robuuste stalen constructie van maximaal 1,5 mm dik plaatstaal. De kleur is een elektrostatische poedercoating in de standaardkleuren grijs (RAL 7035) en zwart (RAL 9005). De deurscharnieren kunnen worden vervangen. De netwerkbehuizingen worden ongemonteerd geleverd in een geoptimaliseerd plat pakket. De montage gebeurt in slechts enkele stappen en is kinderspel dankzij de bijgeleverde stap-voor-stap instructies.

De DIGITUS® SOHO PRO wandbehuizingsreeks wordt gekenmerkt door zijn efficiënte levering in een geoptimaliseerde flatpack en bijzonder gebruiksvriendelijke installatie.

- Beschermingsklasse IP20
- Afsluitbare glazen deur
- 200° deuropeningshoek

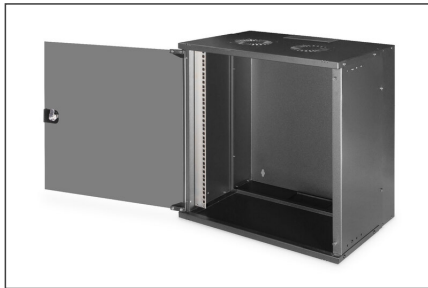
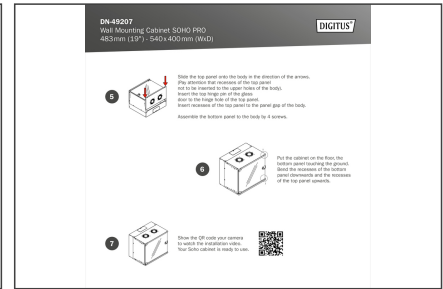
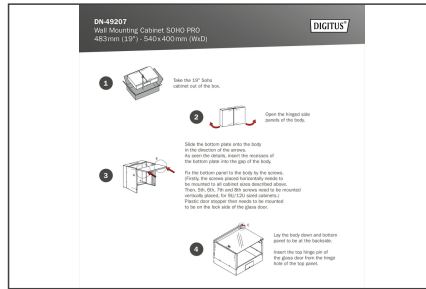
- 1-punts vergrendeling op de voordeur
- 483 mm (19") profielrails gemonteerd aan de voorkant binnen de kast, gegalvaniseerd
- 483 mm (19") profielrails zijn in diepte verstelbaar
- 1,1 - 1,5 dik plaatstaal met een hoog draagvermogen, poedercoating
- Kabeldoorvoer met plastic afdekking in het dak en de vloer
- Ventilatiesleuven voor actieve en passieve ventilatie
- Inbouwdiepte voor componenten max.: 327 mm
- Productafmetingen (H x B x D): 595 x 540 x 400 mm
- Belastingcapaciteit: 60 kg
- Breedte: 540 mm
- Diepte: 400 mm
- Eenheden: 12
- Kasttype: Wandmontage kast
- Kleur: zwart, RAL 9005
- Voordeur: Glazen deur, enkele opening
- Zijpanelen: Beide zijden
- Gemonteerd: no
- IP-beschermingsklasse: IP20

Package contents

- 2x sleutel
- 1x QIG

Logistics						
	Number (pcs)	Weight (kg)	Depth (cm)	Width (cm)	Height (cm)	cm ³
Packaging Unit Carton	1	13.69	60.00	58.00	15.00	52,200.00
Packaging Unit Inside	1	13.69	60.00	58.00	15.00	52,200.00
Packaging Unit Single	1	13.69	60.00	58.00	15.00	52,200.00
Net single without Packaging	1	12.63	40.00	54.00	59.50	0.00

More images:



Safety notes

- Zorg voor voldoende ventilatie om te voorkomen dat de geïnstalleerde apparaten oververhit raken.
- Netwerkkasten mogen niet overvol zijn en de ventilatieopeningen mogen niet geblokkeerd zijn.
- Kabels moeten netjes worden gelegd en georganiseerd in kabelgoten of -bakken.
- Gebruik overspanningsbeveiligingen om gevoelige apparaten te beschermen tegen stroompieken of blikseminslag.
- Vermijd vocht of natigheid met inachtneming van de respectieve IP-beschermingsklasse.
- Zorg ervoor dat de behuizing en de gebruikte apparaten goed geaard zijn.
- In regio's met frequente onweersactiviteiten moet professionele bliksembeveiliging worden geïntegreerd in de voeding.
- Om ongelijkmatige belasting te voorkomen, monteert u de zwaarste apparaten altijd onderaan de kast.
- Koppel de geïnstalleerde apparaten los van de voeding tijdens onderhouds- of installatiewerkzaamheden.

EU responsible person

EU based economic operator ensuring the product complies with the required regulations.

ASSMANN Electronic GmbH
 Auf dem Schüffel 3
 Lüdenscheid, Germany
<https://www.assmann.com>
info@assmann.com