

DIGITUS Wandgehäuse SOHO PRO - 483 mm (19") - 540x400 mm (BxT)

DN-49207
EAN 4016032493761



19" 12HE Wandgehäuse, SOHO PRO 595 x 540 x 400 mm, schwarz

Ob Privatbereich, Büro oder bei Unterverteilungen mit geringen Platzverhältnissen: Mit den kompakten 483 mm (19")-Lösungen der SOHO PRO Serie installieren Sie ihr Netzwerk, wo sie es möchten. Die in vier Höheneinheiten (4HE, 7HE, 9HE, 12HE) erhältlichen Wandgehäuse sind ausgestattet mit einer Vollglastür sowie einer Kabeleinführung im Dach und Boden. Ein Paar galvanisierte, mit ablesbaren Höheneinheiten beschriftete 483 mm (19")-Profilschienen sind im Inneren verbaut. Diese lassen sich in der Tiefe verstellen. Jeder Schrank ist eine robuste Stahlkonstruktion aus bis zu 1,5 mm starkem Stahlblech. Die Farbgebung erfolgt in Form von elektrostatischer Pulverbeschichtung in den Standardfarben Grau (RAL 7035) und Schwarz (RAL 9005). Ein Türanschlagswechsel kann vorgenommen werden. Geliefert werden die Netzwerkschränke unmontiert, im optimierten Flatpack. Die Montage erfolgt in wenigen Schritten und ist dank beiliegender Schritt-für-Schritt Anleitung kinderleicht.

Die DIGITUS® Wandgehäuse SOHO PRO Serie zeichnet sich durch die effiziente Lieferung im optimierten Flatpack sowie einer besonders anwenderfreundlichen Installation aus.

- Schutzklasse IP20
- Abschließbare Sicherheitsglastür
- 200° Türöffnungswinkel
- 1-Punkt-Verriegelung an der Fronttür

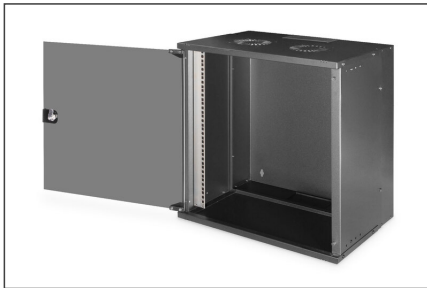
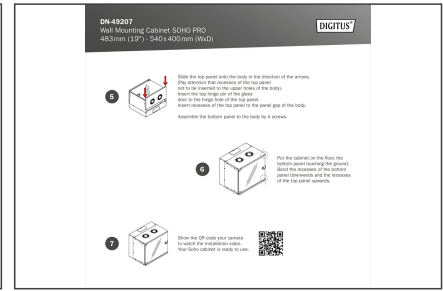
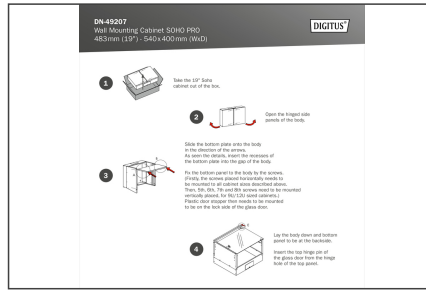
- 483 mm (19")-Profilschienen an der Vorderseite innerhalb des Schrankes montiert, galvanisiert
- 483 mm (19")-Profilschienen sind in der Tiefe verstellbar
- 1,1 - 1,5 starkes Stahlblech mit einer hohen Belastbarkeit, pulverbeschichtet
- Kabeleingang mit Kunststoffabdeckung im Dach und Boden
- Lüftungsschlitze für aktive sowie passive Be- und Entlüftung
- Einbautiefe für Komponenten max.: 327 mm
- Produktabmessungen (H x B x T): 595 x 540 x 400 mm
- Breite: 540 mm
- Farbe: schwarz, RAL 9005
- Fronttür: Glastür, einflügelig
- HE: 12
- Schranktyp: Wandgehäuse
- Seitenwände: Beidseitig
- Tiefe: 400 mm
- Traglast: 60 kg
- IP Schutzklasse: IP20
- Montiert: nein

Lieferumfang

- 2x Schlüssel
- 1x QIG

Logistische Daten						
	Anzahl (Stück)	Gewicht (kg)	Tiefe (cm)	Breite (cm)	Höhe (cm)	cm³
Karton-VPE	1	13,69	60,00	58,00	15,00	52.200,00
Innen-VPE	1	13,69	60,00	58,00	15,00	52.200,00
Einzel-VPE	1	13,69	60,00	58,00	15,00	52.200,00
Netto einzeln ohne VP	1	12,63	40,00	54,00	59,50	0,00

Weitere Anwendungsbilder:



Sicherheitshinweise

- Sorgen Sie für eine ausreichende Belüftung, um Überhitzung der verbauten Geräte zu verhindern.
- Netzwerkschränke sollten nicht überfüllt werden, und die Belüftungsöffnungen dürfen nicht blockiert sein.
- Kabel sollten ordentlich verlegt und in Kabelkanälen oder -trays organisiert werden.
- Verwenden Sie Überspannungsschutzgeräte, um die empfindlichen Geräte vor Stromspitzen oder Blitzeinschlägen zu schützen.
- Vermeiden Sie Feuchtigkeit oder Nässe unter Beachtung der jeweiligen IP-Schutzklasse.
- Beachten sie die fachgerechte Erdung des Schrankes und der eingesetzten Geräte.
- In Regionen mit häufiger Gewitteraktivität sollte ein professioneller Blitzschutz in die Stromversorgung integriert werden.
- Um ungleichmäßiger Belastung zu vermeiden, montieren sie die schwersten Einheiten immer unten im Schrank.
- Bei Wartungs- oder Installationsarbeiten trennen sie die verbauten Geräte von der Stromversorgung.

Verantwortliche Person für die EU

In der EU ansässiger Wirtschaftsbeteiligter, der sicherstellt, dass das Produkt den erforderlichen Vorschriften entspricht.

ASSMANN Electronic GmbH
 Auf dem Schüffel 3
 Lüdenscheid, Germany
<https://www.assmann.com>
info@assmann.com