

# DIGITUS Wandbehuizing SOHO PRO - 483 mm (19") - 540x400 mm (bxd)

DN-49206  
EAN 4016032493754



## 19" 12U wandbehuizing, SOHO PRO 595 x 540 x 400 mm, grijs

Voor privégebruik, op kantoor of bij onderverdelingen met beperkte ruimte: Met de compacte 483 mm (19") oplossingen van de SOHO PRO-reeks installeert u uw netwerk waar u maar wilt. De wandbehuizing is verkrijgbaar in vier hoogte-eenheden (4U, 7U, 9U, 12U) en voorzien van een volledig glazen deur en een kabelinvoer boven- en onderaan. Er is een paar gegalvaniseerde 483 mm (19") profielrails, gelabeld met leesbare hoogte-eenheden, aan de binnenkant voorzien. Ze zijn in de diepte verstelbaar. Elke kast heeft een robuuste stalen constructie van tot maximaal 1,5 mm dik plaatstaal. De kleur is aangebracht met een elektrostatische poedercoating in de standaardkleuren grijs (RAL 7035) en zwart (RAL 9005). De draairichting van de deur kan veranderd worden. De netwerkkasten worden ongemonteerd geleverd in een geoptimaliseerd plat pakket. De montage is in een paar stappen gebeurd en is kinderspel dankzij de bijgeleverde stap-voor-stapinstructies.

**De DIGITUS® SOHO PRO wandbehuizingsreeks wordt gekenmerkt door haar efficiënte levering in een geoptimaliseerd plat pakket en de bijzonder gebruiksvriendelijke installatie.**

- Beschermingsklasse IP20
- Afsluitbare glazen deur
- 200° deuropeningshoek

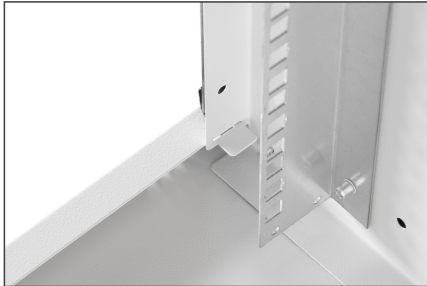
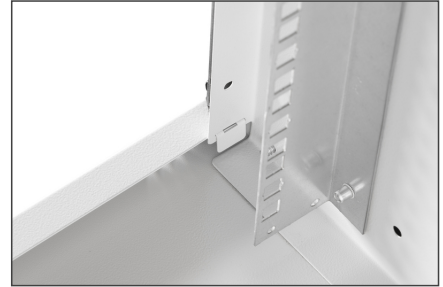
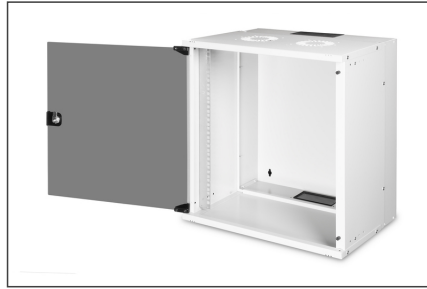
- 1-punts vergrendeling op de voordeur
- 483 mm (19") profielrails gemonteerd aan de voorkant binnen de kast, gegalvaniseerd
- 483 mm (19") profielrails zijn in diepte verstelbaar
- 1,1 - 1,5 dik plaatstaal met een hoog draagvermogen, poedercoating
- Kabeldoorvoer met plastic afdekking in het dak en de vloer
- Ventilatiesleuven voor actieve en passieve ventilatie
- Inbouwdiepte voor componenten max.: 327 mm
- Productafmetingen (H x B x D): 595 x 540 x 400 mm
- Belastingcapaciteit: 60 kg
- Breedte: 540 mm
- Diepte: 400 mm
- Eenheden: 12
- Kasttype: Wandmontage kast
- Kleur: lichtgrijs, RAL 7035
- Voordeur: Glazen deur, enkele opening
- Zijpanelen: Beide zijden
- Gemonteerd: no
- IP-beschermingsklasse: IP20

### Package contents

- Installatieset (schroeven, kooimoeren, sluitringen)
- 2x sleutel
- 1x QIG

Logistics						
	Number (pcs)	Weight (kg)	Depth (cm)	Width (cm)	Height (cm)	cm <sup>3</sup>
Packaging Unit Carton	1	13.68	60.00	58.00	15.00	52,200.00
Packaging Unit Inside	1	13.68	60.00	58.00	15.00	52,200.00
Packaging Unit Single	1	13.68	60.00	58.00	15.00	52,200.00
Net single without Packaging	1	12.63	40.00	54.00	59.50	0.00

More images:



**DN-4006**  
Wall Mounting Cabinet SOHO PRO  
483mm (19") - 540x400mm (WD)

**DIGITUS**

1. Slide the top panel into the body of the cabinet out of the box.
2. Open the support side panels of the body.
3. Slide the bottom plate into the body in the direction of the arrows. As soon as the plate is inserted, insert the screws of the bottom plate into the panel of the body.
4. Fix the bottom panel to the body by the screws. Please ensure that the screws are inserted into the correct holes. The screws must be inserted into the correct holes. The screws must be inserted into the correct holes. The screws must be inserted into the correct holes.

Use the body filter and bottom panel to fit the back of the cabinet. Insert the top edge of the glass into the edge hole of the top panel.

**DN-4006**  
Wall Mounting Cabinet SOHO PRO  
483mm (19") - 540x400mm (WD)

**DIGITUS**

1. Slide the top panel into the body in the direction of the arrows. The distance between the top panel and the body must be adjusted to the correct value. Insert the top edge of the glass into the edge hole of the body. Insert the top edge of the glass into the edge hole of the body.
2. Assemble the bottom panel to the body by 4 screws.
3. Put the cabinet on the floor. The bottom panel must be placed on the floor. Check the position of the bottom panel and the screws of the top panel.
4. Show the QR code and camera to check the installation status. Your cabinet is ready to use.