

DIGITUS Alloggiamento a parete SOHO PRO - 483 mm (19") - 540x400 mm (Largh. x Prof.)

DN-49206
EAN 4016032493754



Contenitore da 19" 12U montato a parete, SOHO PRO 595 x 540 x 400 mm, grigio

In ambiente privato, in ufficio o la distribuzione secondaria con spazi ridotti: Con le soluzioni compatte da 483 mm (19") della serie SOHO PRO potete installare la vostra rete dove volete. I quattro alloggiamenti a parete disponibili in tre unità rack (4U, 7U, 9U, 12U) sono dati di sportello completamente in vetro e un ingresso cavi nel tetto e nel fondo. All'interno è installata una coppia di guide profilate galvanizzate da 483 mm (19"), etichettate con unità rack leggibili. Queste si possono regolare in profondità. Ciascun armadio è realizzato in una struttura in acciaio robusta con una lamiera spessa fino a 1,5 mm. La colorazione avviene sotto forma di verniciatura a polvere elettrostatica nei colori standard grigio (RAL 7035) e nero (RAL 9005). Le cerniere possono essere sostituite. Gli armadi di rete vengono forniti non montati, in una flatpack ottimizzata. Il montaggio può essere eseguito in pochi passaggi ed è semplicissimo grazie alle istruzioni passo-passo.

L'alloggiamento a parete DIGITUS® della serie SOHO PRO viene fornito in modo efficiente in una flatpack ottimizzata e l'installazione è molto semplice.

- Classe di protezione IP20
- Sportello in vetro di sicurezza richiudibile
- Raggio di apertura porta 200°
- Bloccaggio su 1 punto sullo sportello anteriore

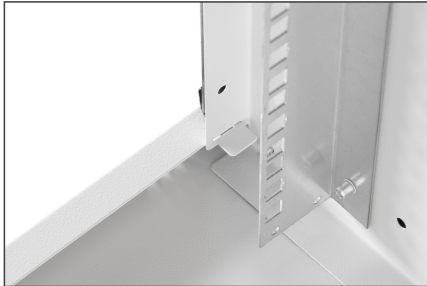
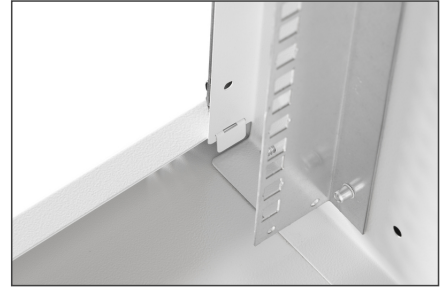
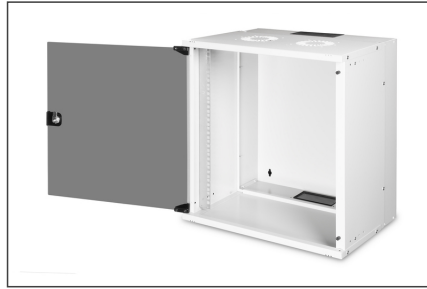
- Guide profilate di 483 mm (19") montate nel lato anteriore all'interno dell'armadio, galvanizzate
- Guide profilate 483 mm (19") regolabili in profondità
- Lamiera di acciaio spessa 1,1 - 1,5 altamente resistente, rivestita a polvere
- Ingresso cavi con copertura in plastica nel tetto e nel pavimento
- Fessure di ventilazione per aerazione e deaerazione attiva e passiva
- Profondità di installazione per componenti max.: 327 mm
- Dimensioni del prodotto (Alt. x Largh. x Prof.): 595 x 540 x 400 mm
- Capacità di carico: 60 kg
- Colore: grigio chiaro, RAL 7035
- Larghezza: 540 mm
- Pannelli laterali: Entrambi i lati
- Porta anteriore: Porta in vetro, apertura singola
- Profondità: 400 mm
- Tipo di armadio: Armadio a parete
- Unità: 12
- Classe di protezione IP: IP20
- Installato: no

Package contents

- Kit di installazione (viti, dadi a gabbia, rondelle)
- 2x chiavi
- 1x QIG

Logistics						
	Number (pcs)	Weight (kg)	Depth (cm)	Width (cm)	Height (cm)	cm³
Packaging Unit Carton	1	13.68	60.00	58.00	15.00	52,200.00
Packaging Unit Inside	1	13.68	60.00	58.00	15.00	52,200.00
Packaging Unit Single	1	13.68	60.00	58.00	15.00	52,200.00
Net single without Packaging	1	12.63	40.00	54.00	59.50	0.00

More images:



DN-43206
Wall Mounting Cabinet SOHO PRO
483mm (19") - 540x400mm (WD)

DIGITUS

- Slide the top panel into the body of the cabinet out of the box.
- Open the top panel and remove the top panel from the body.
- Slide the bottom panel into the body in the direction of the arrows. As soon as the cabinet is closed, insert the screws of the bottom panel into the panel of the body.
- Fix the bottom panel to the body by the screws. Please be aware that the screws need to be inserted in all places as shown above. There are 4 screws. Be careful not to damage the internal wiring. Please be aware that the screws need to be inserted in the top edge of the panel.
- Use the body filter and bottom panel to fit in the back of the cabinet. Insert the top edge of the glass into the edge hole of the top panel.

DN-43206
Wall Mounting Cabinet SOHO PRO
483mm (19") - 540x400mm (WD)

DIGITUS

- Slide the top panel into the body in the direction of the arrows. The bottom panel remains in the top panel. Put it in place in the upper hole of the body. Insert the top edge of the glass into the top hole of the body. Insert the screws of the top panel into the top panel of the body.
- Fix the cabinet on the wall. Use the bottom panel to secure the cabinet. Check the position of the bottom panel and the screws of the top panel.
- Close the top panel and remove the top panel from the body. Your cabinet is ready to use.