

DIGITUS Wandgehäuse SOHO PRO - 483 mm (19") - 540x400 mm (BxT)

DN-49205
EAN 4016032493747



19" 9HE Wandgehäuse, SOHO PRO 460 x 540 x 400 mm, schwarz

Ob Privatbereich, Büro oder bei Unterverteilungen mit geringen Platzverhältnissen: Mit den kompakten 483 mm (19")-Lösungen der SOHO PRO Serie installieren Sie ihr Netzwerk, wo sie es möchten. Die in vier Höheneinheiten (4HE, 7HE, 9HE, 12HE) erhältlichen Wandgehäuse sind ausgestattet mit einer Vollglastür sowie einer Kabeleinführung im Dach und Boden. Ein Paar galvanisierte, mit ablesbaren Höheneinheiten beschriftete 483 mm (19")-Profilschienen sind im Inneren verbaut. Diese lassen sich in der Tiefe verstellen. Jeder Schrank ist eine robuste Stahlkonstruktion aus bis zu 1,5 mm starkem Stahlblech. Die Farbgebung erfolgt in Form von elektrostatischer Pulverbeschichtung in den Standardfarben Grau (RAL 7035) und Schwarz (RAL 9005). Ein Türanschlagswechsel kann vorgenommen werden. Geliefert werden die Netzwerkschränke unmontiert, im optimierten Flatpack. Die Montage erfolgt in wenigen Schritten und ist dank beiliegender Schritt-für-Schritt Anleitung kinderleicht.

- Schutzklasse IP20
- Abschließbare Sicherheitsglastür
- 200° Türöffnungswinkel
- 1-Punkt-Verriegelung an der Fronttür
- 483 mm (19")-Profilschienen an der Vorderseite innerhalb des Schrankes montiert, galvanisiert

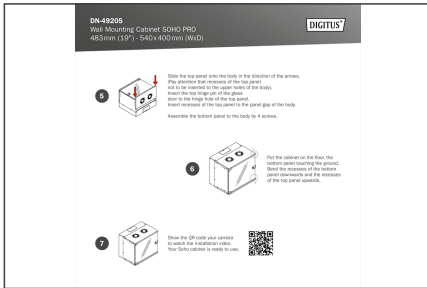
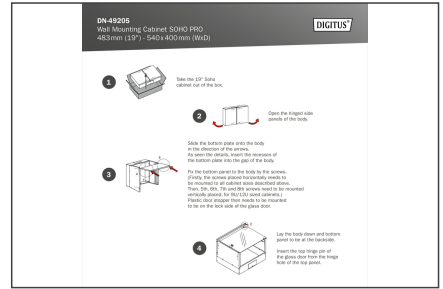
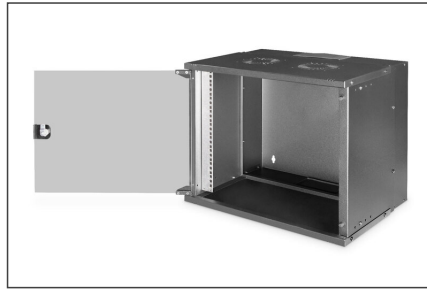
- 483 mm (19")-Profilschienen sind in der Tiefe verstellbar
- 1,1 - 1,5 starkes Stahlblech mit einer hohen Belastbarkeit, pulverbeschichtet
- Kabeleingang mit Kunststoffabdeckung im Dach und Boden
- Lüftungsschlitze für aktive sowie passive Be- und Entlüftung
- Einbautiefe für Komponenten max.: 327 mm
- Produktabmessungen (H x B x T): 460 x 540 x 400 mm
- Breite: 540 mm
- Farbe: schwarz, RAL 9005
- Fronttür: Glastür, einflügelig
- HE: 9
- Schranktyp: Wandgehäuse
- Seitenwände: Beidseitig
- Tiefe: 400 mm
- Traglast: 60 kg
- IP Schutzklasse: IP20
- Montiert: nein

Lieferumfang

- Installations-Set (Schrauben, Käfigmuttern, Unterlegscheiben)
- 2x Schlüssel
- 1x QIG

Logistische Daten						
	Anzahl (Stück)	Gewicht (kg)	Tiefe (cm)	Breite (cm)	Höhe (cm)	cm ³
Karton-VPE	1	11,44	58,00	47,50	17,50	48.212,50
Innen-VPE	1	11,44	58,00	47,50	17,50	48.212,50
Einzel-VPE	1	11,44	58,00	47,50	17,50	48.212,50
Netto einzeln ohne VP	1	10,58	40,00	54,00	46,00	0,00

Weitere Anwendungsbilder:



DN-49205
Wall Mounting Cabinet SMD PRO
483mm (19") - 540x400mm (WxD)

1. Slide the top panel onto the body in the direction of the arrows. The arrows show the direction of the top panel and to the rear side of the body. Insert the top panel into the glass door in the right-hand side of the cabinet. Insert the top panel into the panel gap at the body.

2. For the cabinet on the floor, the bottom panel resting on the ground. Check the position of the bottom panel (rearward) and the position of the top panel (forward).

3. When the QR code your camera is used for installation video. Your cabinet is ready to use.



DN-49205
Wall Mounting Cabinet SMD PRO
483mm (19") - 540x400mm (WxD)

1. Take the 12V battery out of the box.
2. Clean the folded side panel of the body.
3. Slide the battery plate into the body in the direction of the arrows. The arrows show the direction of the battery plate into the gap of the body. The top panel is attached to the body by the screws. Finally, the cabinet panel is ready to be mounted. Check the position of the cabinet panel (rearward) and the position of the top panel (forward). Check that the top panel is in the right position to be mounted to the back side of the glass door.
4. Lay the body down and bottom panel to lay at the backside. Insert the top panel into the gap of the glass door from the right-hand side of the glass door.