

DIGITUS SOHO PRO väggmonterad kapsling - 483 mm (19") - 540x400 mm (BxD)

DN-49201
EAN 4016032493693



19" 4U väggmonterad kapsling, SOHO PRO 240 x 540 x 400 mm, svart

Oavsett om det är i hemmet, på kontoret eller för underfördelningstavlor med begränsat utrymme: Med de kompakta 483 mm (19")-lösningarna i SOHO PRO-serien kan du installera ditt nätverk var du vill. De väggmonterade kapslingarna finns i fyra höjdenheter (4U, 7U, 9U, 12U) och är utrustade med en helglasdörr och kabelgenomföring i toppen och botten. Ett par galvaniserade 483 mm (19") profilskenor märkta med läsbara höjdenheter är installerade inuti. Dessa kan justeras i djupled. Varje skåp är en robust stålkonstruktion tillverkad av upp till 1,5 mm tjock stålplåt. Färgsättningen sker genom elektrostatisk pulverlackering i standardfärgerna grå (RAL 7035) och svart (RAL 9005). Dörrrens gångjärn kan bytas ut. Nätverksskåpen levereras omonterade i ett optimerat platt paket. Montering sker med några få handgrepp och är lätt som en plätt tack vare den bifogade steg-för-steg-instruktionen.

DIGITUS® SOHO PRO väggskåpsserie kännetecknas av en effektiv leverans i ett optimerat platt paket och en särskilt användarvänlig installation.

- Skyddsklass IP20
- Låsbar dörr av säkerhetsglas
- 200° dörröppningsvinkel

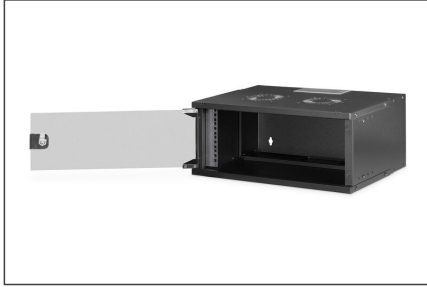
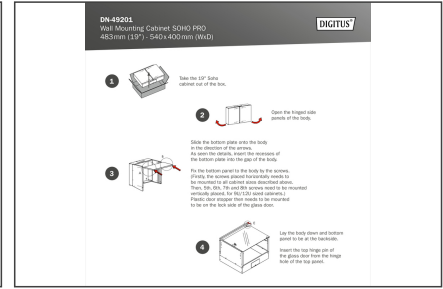
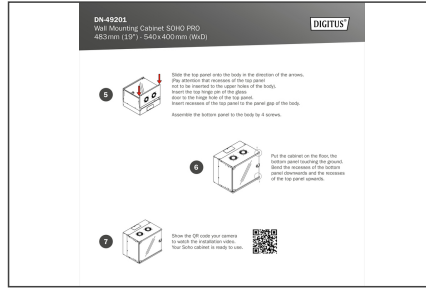
- 1-punktslåsning på ytterdörren
- 483 mm (19") profilskenor monterade på framsidan inuti skåpet, galvaniserade
- 483 mm (19") profilskenor kan justeras i djupled
- 1,1 - 1,5 mm tjock stålplåt med hög bärförmåga, pulverlackerad
- Kabelgenomföring med plasthölje i tak och golv
- Ventilationsöppningar för aktiv och passiv ventilation
- Installationsdjup för komponenter max: 327 mm
- Produktmått (H x B x D): 240 x 540 x 400 mm
- Belastningskapacitet: 60 kg
- Bredd: 540 mm
- Djup: 400 mm
- Enheter: 4
- Färg: svart, RAL 9005
- Främre dörr: Glasdörr, enkel öppning
- Sidopaneler: Båda sidor
- Typ av skåp: Väggmonterat skåp
- IP-skyddsklass: IP20
- Monterad: no

Package contents

- 2x nyckel
- 1x QIG

Logistics						
	Number (pcs)	Weight (kg)	Depth (cm)	Width (cm)	Height (cm)	cm³
Packaging Unit Carton	1	7.56	58.00	31.50	17.50	31,972.50
Packaging Unit Inside	1	7.56	58.00	31.50	17.50	31,972.50
Packaging Unit Single	1	7.56	58.00	31.50	17.50	31,972.50
Net single without Packaging	1	7.13	40.00	54.00	24.00	0.00

More images:



Safety notes

- Se till att ventilationen är tillräcklig för att förhindra överhettning av de installerade enheterna.
- Nätverksskåpen får inte överfyllas och ventilationsöppningarna får inte blockeras.
- Kablar ska läggas snyggt och organiseras i kabelkanaler eller kabelrännor.
- Använd överspänningskydd för att skydda känslig utrustning från strömspikar eller blixtnedslag.
- Undvik fukt eller väta och iaktta respektive IP-skyddsklass.
- Se till att skåpet och de apparater som används är ordentligt jordade.
- I regioner med frekvent åskväder bör ett professionellt åskskydd integreras i strömförsörjningen.
- För att undvika ojämn belastning, montera alltid de tyngsta enheterna längst ner i skåpet.
- Koppla bort de installerade enheterna från strömförsörjningen under underhålls- eller installationsarbeten.

EU responsible person

EU based economic operator ensuring the product complies with the required regulations.
 ASSMANN Electronic GmbH
 Auf dem Schüffel 3
 Lüdenscheid, Germany
<https://www.assmann.com>
info@assmann.com