

DIGITUS Contenitore SOHO PRO a parete - 483 mm (19") - 540x400 mm (LxP)

DN-49201
EAN 4016032493693



Contenitore da 19" 4U montato a parete, SOHO PRO 240 x 540 x 400 mm, nero

A casa, in ufficio o per quadri di sottodistribuzione con spazio limitato: Con le soluzioni compatte da 483 mm (19") della serie SOHO PRO, potete installare la vostra rete ovunque vogliate. Disponibili in quattro unità di altezza (4U, 7U, 9U, 12U), gli alloggiamenti per il montaggio a parete sono dotati di una porta completamente in vetro e di un ingresso cavi nella parte superiore e inferiore. All'interno è installata una coppia di guide zincate da 483 mm (19") etichettate con le unità di altezza leggibili. Queste possono essere regolate in profondità. Ogni armadio è una robusta struttura in acciaio realizzata con lamiera di spessore fino a 1,5 mm. La colorazione è a polvere elettrostatica nei colori standard grigio (RAL 7035) e nero (RAL 9005). Le cerniere delle porte possono essere sostituite. Gli armadi di rete vengono forniti non assemblati in una confezione piatta ottimizzata. Il montaggio avviene in pochi passaggi ed è un gioco da ragazzi grazie alle istruzioni passo-passo allegate.

La serie di armadi a parete DIGITUS® SOHO PRO si distingue per l'efficiente fornitura in confezione piatta ottimizzata e per l'installazione particolarmente semplice.

- Grado di protezione IP20
- Porta in vetro di sicurezza con serratura
- Angolo di apertura della porta di 200°

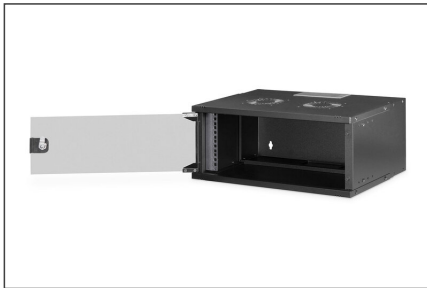
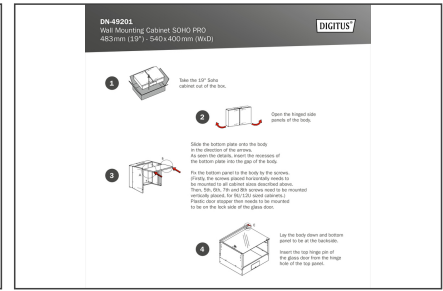
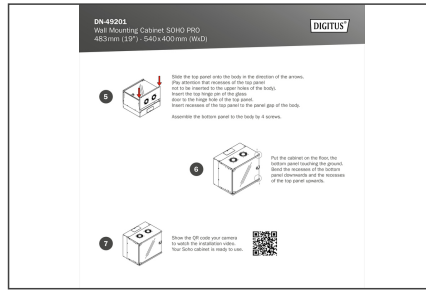
- Chiusura a 1 punto sulla porta d'ingresso
- Guide profilate da 483 mm (19") montate anteriormente all'interno dell'involucro, zincate
- Le guide profilate da 483 mm (19") sono regolabili in profondità
- Lamiera d'acciaio di spessore 1,1 - 1,5 con elevata capacità di carico, verniciata a polvere
- Ingresso cavi con copertura in plastica nel tetto e nel pavimento
- Fessure di ventilazione per la ventilazione attiva e passiva
- Profondità di installazione dei componenti max. 327 mm
- Dimensioni del prodotto (A x L x P): 240 x 540 x 400 mm
- Capacità di carico: 60 kg
- Colore: nero, RAL 9005
- Larghezza: 540 mm
- Pannelli laterali: Entrambi i lati
- Porta anteriore: Porta in vetro, apertura singola
- Profondità: 400 mm
- Tipo di armadio: Armadio a parete
- Unità: 4
- Classe di protezione IP: IP20
- Installato: no

Package contents

- Chiave 2x
- 1x QIG

Logistics						
	Number (pcs)	Weight (kg)	Depth (cm)	Width (cm)	Height (cm)	cm³
Packaging Unit Carton	1	7.56	58.00	31.50	17.50	31,972.50
Packaging Unit Inside	1	7.56	58.00	31.50	17.50	31,972.50
Packaging Unit Single	1	7.56	58.00	31.50	17.50	31,972.50
Net single without Packaging	1	7.13	40.00	54.00	24.00	0.00

More images:



Safety notes

- Assicurare una ventilazione adeguata per evitare il surriscaldamento dei dispositivi installati.
- Gli armadi di rete non devono essere riempiti eccessivamente e le aperture di ventilazione non devono essere bloccate.
- I cavi devono essere posati in modo ordinato e organizzati in canaline o vaschette.
- Utilizzate dispositivi di protezione contro le sovratensioni per proteggere i dispositivi sensibili da sovratensioni o fulmini.
- Evitare l'umidità o il bagnato rispettando il rispettivo grado di protezione IP.
- Assicurarsi che l'involucro e i dispositivi utilizzati siano correttamente collegati a terra.
- Nelle regioni con frequente attività temporalesca, la protezione professionale contro i fulmini dovrebbe essere integrata nell'alimentazione.
- Per evitare carichi irregolari, montare sempre le unità più pesanti nella parte inferiore dell'armadio.
- Scollegare i dispositivi installati dall'alimentazione durante i lavori di manutenzione o installazione.

EU responsible person

EU based economic operator ensuring the product complies with the required regulations.

ASSMANN Electronic GmbH
 Auf dem Schüffel 3
 Lüdenscheid, Germany
<https://www.assmann.com>
info@assmann.com