

# DIGITUS Duvar kabinleri SOHO PRO - 483 mm (19") - 540x400 mm (GxD)

DN-49200

EAN 4016032493686



## 19" 4HE duvar tipi kabinet, SOHO PRO 237 x 540 x 400 mm, gri

İster özel alanlarda, ister ofislerde veya dar alana sahip alt dağıtımlar için: SOHO PRO serisine ait kompakt 483 mm (19 inç) çözümlerle ağınızı istediğiniz yere kurabilirsiniz. Dört yükseklik biriminde (4HE, 7HE, 9HE, 12HE) mevcut olan duvar kabinleri, tamamı cam kapı ve çatı ile tabanda bulunan kablo girişi ile donatılmıştır. İç bölüme, okunabilir yükseklik birimleriyle işaretlenmiş bir çift galvanizli 483 mm (19") profil monte edilmiştir. Bunlar derinlik açısından ayarlanabilir. Her bir kabin 1,5 mm kalınlığa kadar çelik sacdan imal edilmiş sağlam bir konstrüksiyondur. Renklendirme, gri (RAL 7035) ve siyah (RAL 9005) olmak üzere standart renklerde elektrostatik toz boyama şeklinde yapılır. Kapı açılma yönü değiştirilebilir. Ağ kabinleri monte edilmemiş şekilde optimize edilmiş Flatpack ile teslim edilir. Montaj birkaç adımda gerçekleştirilir ve adım adım talimatlar içeren ekteki kılavuz sayesinde çocuk oyuncağıdır.

**DIGITUS® SOHO PRO duvar kabini serisi, optimize edilmiş Flatpack ile verimli teslimatı ve özellikle kullanıcı dostu kurulumu ile öne çıkmaktadır.**

- Koruma sınıfı IP20
- Kapatılabilir güvenli cam kapak
- 200° kapak açılma açısı
- Ön kapıda 1 noktadan kilitleme

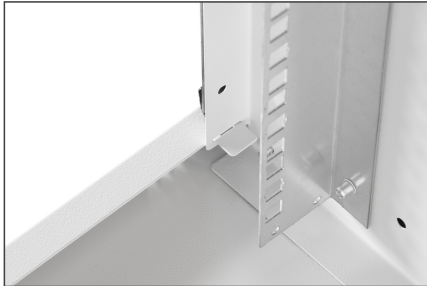
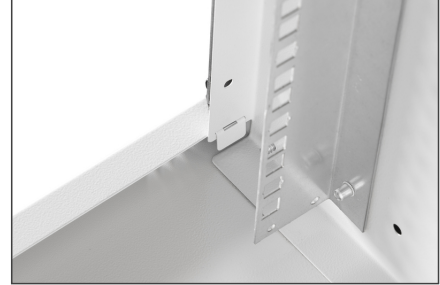
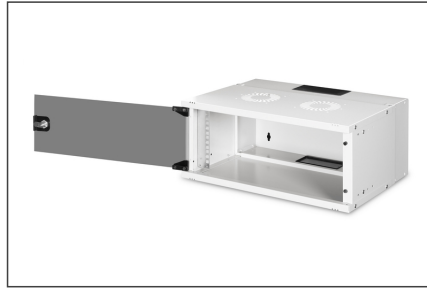
- Kabinin içinde ön tarafa monte edilmiş 483 mm (19 inç) profil raylar, galvanizli
- 483 mm (19 inç) profil rayların derinliği ayarlanabilir
- Yüksek yük kapasitesine sahip, toz boya kaplı 1,1 - 1,5 gücünde çelik sac
- Tavanda ve zeminde plastik kapaklı kablo girişi
- Aktif ve pasif havalandırma için havalandırma olukları
- Bileşenler için montaj derinliği maks.: 327 mm
- Ürün boyutları (Y x G x D): 240 x 540 x 400 mm
- Birimler: 4
- Derinlik: 400 mm
- Genişlik: 540 mm
- Kabin tipi: Duvara monte kabin
- Ön kapı: Cam kapı, tek açıklık
- Renk: açık gri, RAL 7035
- Yan paneller: İki taraf
- Yük kapasitesi: 60 kg
- IP koruma sınıfı: IP20
- Monteli: no

### Package contents

- Montaj seti (cıvatalar, kafes somunlar, pullar)
- 2x anahtar
- 1x QIG

Logistics						
	Number (pcs)	Weight (kg)	Depth (cm)	Width (cm)	Height (cm)	cm³
Packaging Unit Carton	1	7.56	58.00	31.50	17.50	31,972.50
Packaging Unit Inside	1	7.56	58.00	31.50	17.50	31,972.50
Packaging Unit Single	1	7.56	58.00	31.50	17.50	31,972.50
Net single without Packaging	1	7.13	40.00	54.00	24.00	0.00

More images:



**DN-43200**  
Wall Mounting Cabinet SOHO PRO  
483mm (19") - 540x400mm (WD)

- Slide the top panel into the body in the direction of the arrows. The distance between the top panel and the cabinet body is 10mm. Insert the top panel into the cabinet body in the direction of the arrows.
- Open the top panel. The top panel is now open.
- Slide the bottom panel into the body in the direction of the arrows. As soon as the cabinet is closed, insert the screws of the bottom panel into the top panel of the body.
- Fix the bottom panel to the body by the screws. Check the screws placed in the holes. They must be inserted in all places. Do not use screws that are too long. Do not use screws that are too short. Plastic door stopper from inside to be mounted in the top edge of the glass door.
- Use the body filter and bottom panel to fit in the backdoor. Insert the top edge on top of the glass door into the edge hole of the top panel.

**DN-43200**  
Wall Mounting Cabinet SOHO PRO  
483mm (19") - 540x400mm (WD)

- Slide the top panel into the body in the direction of the arrows. The distance between the top panel and the cabinet body is 10mm. Insert the top panel into the cabinet body in the direction of the arrows.
- Open the top panel. The top panel is now open.
- Slide the bottom panel into the body in the direction of the arrows. As soon as the cabinet is closed, insert the screws of the bottom panel into the top panel of the body.
- Fix the bottom panel to the body by the screws. Check the screws placed in the holes. They must be inserted in all places. Do not use screws that are too long. Do not use screws that are too short. Plastic door stopper from inside to be mounted in the top edge of the glass door.
- Use the body filter and bottom panel to fit in the backdoor. Insert the top edge on top of the glass door into the edge hole of the top panel.

Scan the QR code and download the manual. Your DIGITUS cabinet is ready to use.