

DIGITUS Wandbehuizing SOHO PRO - 483 mm (19") - 540x400 mm (bxd)

DN-49200
EAN 4016032493686



19" 4U Wandbehuizing, SOHO PRO 237 x 540 x 400 mm, grijs

Voor privégebruik, op kantoor of bij onderverdelingen met beperkte ruimte: Met de compacte 483 mm (19") oplossingen van de SOHO PRO-reeks installeert u uw netwerk waar u maar wilt. De wandbehuizing is verkrijgbaar in vier hoogte-eenheden (4U, 7U, 9U, 12U) en voorzien van een volledig glazen deur en een kabelinvoer boven- en onderaan. Er is een paar gegalvaniseerde 483 mm (19") profielrails, gelabeld met leesbare hoogte-eenheden, aan de binnenkant voorzien. Ze zijn in de diepte verstelbaar. Elke kast heeft een robuuste stalen constructie van tot maximaal 1,5 mm dik plaatstaal. De kleur is aangebracht met een elektrostatische poedercoating in de standaardkleuren grijs (RAL 7035) en zwart (RAL 9005). De draairichting van de deur kan veranderd worden. De netwerkkasten worden ongemonteerd geleverd in een geoptimaliseerd plat pakket. De montage is in een paar stappen gebeurd en is kinderspel dankzij de bijgeleverde stap-voor-stapinstructies.

De DIGITUS® SOHO PRO wandbehuizingsreeks wordt gekenmerkt door haar efficiënte levering in een geoptimaliseerd plat pakket en de bijzonder gebruiksvriendelijke installatie.

- Beschermingsklasse IP20
- Afsluitbare deur van veiligheidsglas
- Deuropeningshoek van 200°
- 1-puntsvergrendeling aan de deur vooraan

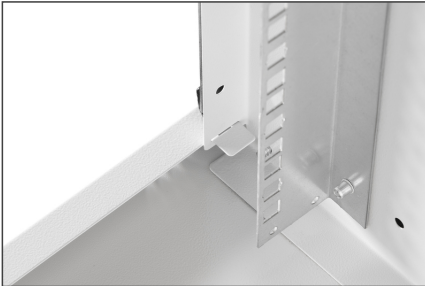
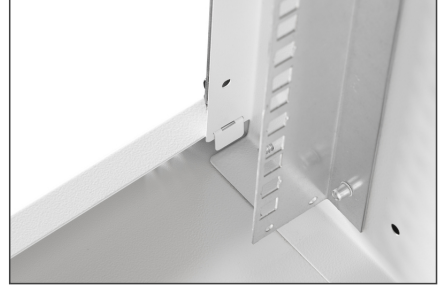
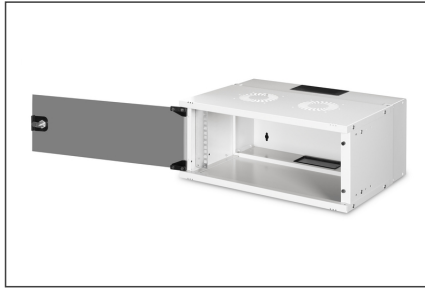
- 483 mm (19") profielrails aan de voorzijde in de kast gemonteerd, gegalvaniseerd
- 483 mm (19") profielrails zijn in de diepte verstelbaar
- 1,1 - 1,5 dik plaatstaal met een hoog draagvermogen, poedercoating
- Kabelinvoer met kunststof bovenaan en onderaan
- Ventilatiesleuven voor actieve en passieve verluchting en ontluchting
- Inbouwdiepte voor componenten max.: 327 mm
- Productafmetingen (h x b x d): 240 x 540 x 400 mm
- Belastingcapaciteit: 60 kg
- Breedte: 540 mm
- Diepte: 400 mm
- Eenheden: 4
- Kasttype: Wandmontage kast
- Kleur: lichtgrijs, RAL 7035
- Voordeur: Glazen deur, enkele opening
- Zijpanelen: Beide zijden
- Gemonteerd: no
- IP-beschermingsklasse: IP20

Package contents

- Installatieset (schroeven, kooimoeren, sluitringen)
- 2x sleutel
- 1x QIG

Logistics						
	Number (pcs)	Weight (kg)	Depth (cm)	Width (cm)	Height (cm)	cm³
Packaging Unit Carton	1	7.56	58.00	31.50	17.50	31,972.50
Packaging Unit Inside	1	7.56	58.00	31.50	17.50	31,972.50
Packaging Unit Single	1	7.56	58.00	31.50	17.50	31,972.50
Net single without Packaging	1	7.13	40.00	54.00	24.00	0.00

More images:



DN-43200
Wall Mounting Cabinet SOHO PRO
483mm (19") - 540x400mm (WD)

- Slide the top panel into the body of the cabinet out of the box.
- Open the top panel and slide the top panel into the body of the cabinet.
- Slide the bottom panel into the body of the cabinet. As soon as the cabinet is closed, insert the screws of the bottom panel into the panel of the body.
- Fix the bottom panel to the body by the screws. Please be aware that the screws need to be inserted into all screws slots distributed above. Please be aware that the screws need to be inserted into the slots of the bottom panel. Please be aware that the screws need to be inserted into the slots of the bottom panel.
- Use the body filter and bottom panel to fit at the back of the cabinet. Insert the top hinge on top of the panel into the hinge hole of the top panel.

DN-43200
Wall Mounting Cabinet SOHO PRO
483mm (19") - 540x400mm (WD)

- Slide the top panel into the body in the direction of the arrows. The direction of movement of the top panel has to be identical to the color code of the body. Insert the top panel into the body. Insert the top panel into the body in the direction of the arrows.
- Put the cabinet on the floor. The bottom panel needs the screws. Check the position of the bottom panel thoroughly at the corners of the top panel.
- Slide the top hinge on top of the panel into the hinge hole of the top panel.

Check the QR code and bottom panel to fit at the back of the cabinet. Insert the top hinge on top of the panel into the hinge hole of the top panel.