

DIGITUS Boîtier mural SOHO PRO – 483 mm (19") – 540 x 400 mm (l x P)

DN-49200
EAN 4016032493686



Boîtier mural 19" 4U, SOHO PRO 237 x 540 x 400 mm, gris

Que ce soit pour les particuliers, les bureaux ou pour de la sous-distribution où l'espace est limité : Avec les solutions compactes de la série SOHO PRO 483 mm (19"), vous installez votre réseau où vous le souhaitez. Les boîtiers muraux disponibles en quatre unités de hauteur (4U, 7U, 9U, 12U) sont équipés d'une porte entièrement vitrée et d'un passe-câble dans le toit et la base. Une paire de rails profilés galvanisés de 483 mm (19"), étiquetée avec des unités de hauteur lisibles, sont installées à l'intérieur. Ces derniers sont réglables en profondeur. Chaque armoire a une construction robuste en acier d'une épaisseur allant jusqu'à 1,5 mm. La teinte est obtenue par thermolaquage en coloris gris (RAL 7035) et noir (RAL 9005). Il est possible de changer les charnières de côté. Les armoires réseau sont livrées non montées en flatpack. Le montage est un jeu d'enfant grâce aux instructions fournies étape par étape.

Les DIGITUS® boîtiers muraux de la série SOHO PRO se caractérisent par leur installation et utilisation particulièrement facile ainsi que par leur livraison optimisée sous forme de flatpack.

- Indice de protection IP20
- Porte en verre de sécurité verrouillable
- Angle d'ouverture de la porte de 200°
- Verrouillage 1 point sur la porte avant

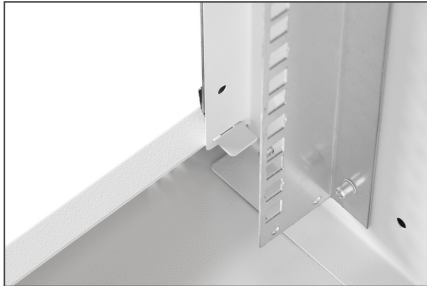
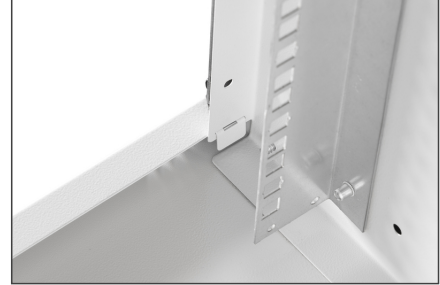
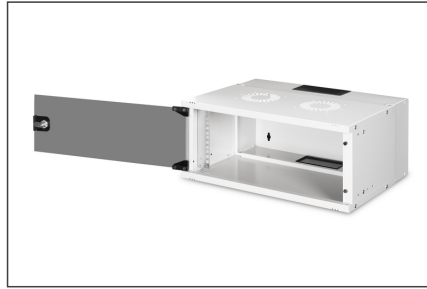
- Rails profilés de 483 mm (19") montés à l'avant à l'intérieur de l'armoire, galvanisés
- Les rails profilés de 483 mm (19") sont réglables en profondeur
- Tôle d'acier de 1,1 à 1,5 d'épaisseur avec capacité de charge élevée, thermolaquage
- Passage de câbles avec cache en plastique dans le toit et le base
- Fentes de ventilation pour ventilation et aération active et passive
- Profondeur de montage des composants max. : 327 mm
- Dimensions produit (H x l x P) : 240 x 540 x 400 mm
- Capacité de charge: 60 kg
- Couleur: gris clair, RAL 7035
- Largeur: 540 mm
- Panneau avant: Porte vitrée, un battant
- Panneaux latéraux: 2 côtés
- Profondeur: 400 mm
- Type d'armoire: Armoire murale
- Unités: 4
- Indice de protection IP: IP20
- Montage: Non

Package contents

- Kit d'installation (vis, écrous à cage, rondelles)
- 2x clé
- 1x guide d'installation rapide

Logistics						
	Number (pcs)	Weight (kg)	Depth (cm)	Width (cm)	Height (cm)	cm ³
Packaging Unit Carton	1	7.56	58.00	31.50	17.50	31,972.50
Packaging Unit Inside	1	7.56	58.00	31.50	17.50	31,972.50
Packaging Unit Single	1	7.56	58.00	31.50	17.50	31,972.50
Net single without Packaging	1	7.13	40.00	54.00	24.00	0.00

More images:



DN-4000
Wall Mounting Cabinet SOHO PRO
483mm (19") - 540x400mm (WD)

- Slide the top panel into the body in the direction of the arrows. The direction of movement of the top panel has to be identical to the colour code of the body. Insert the top edge of the panel into the top rail. In this step, insert the screws of the top panel into the body.
- Open the top panel. The top panel is now ready to be used.
- Slide the bottom panel into the body in the direction of the arrows. As soon as the screws, insert the screws of the bottom panel into the panel of the body.
- Fix the bottom panel to the body by the screws. Check the screws placed in the holes need to be mounted to all panels which are shown above. Then, the cable tray can be mounted to the rear panel. Plastic door stopper from needs to be mounted to the top edge of the panel door.
- Use the body filter and bottom panel from the back of the cabinet. Insert the top edge on top of the panel into the edge hole of the top panel.

DN-4000
Wall Mounting Cabinet SOHO PRO
483mm (19") - 540x400mm (WD)

- Slide the top panel into the body in the direction of the arrows. The direction of movement of the top panel has to be identical to the colour code of the body. Insert the top edge of the panel into the top rail. In this step, insert the screws of the top panel into the body.
- Open the top panel. The top panel is now ready to be used.
- Slide the bottom panel into the body in the direction of the arrows. As soon as the screws, insert the screws of the bottom panel into the panel of the body.
- Fix the bottom panel to the body by the screws. Check the screws placed in the holes need to be mounted to all panels which are shown above. Then, the cable tray can be mounted to the rear panel. Plastic door stopper from needs to be mounted to the top edge of the panel door.
- Use the body filter and bottom panel from the back of the cabinet. Insert the top edge on top of the panel into the edge hole of the top panel.

Scan the QR code and download the manual. Your DIGITUS cabinet is ready to use.