

DIGITUS Carcasa de pared SOHO PRO - 483 mm (19") - 540x400 mm (An x Pr)

DN-49200
EAN 4016032493686



Carcasa de pared de 19", 4UA, SOHO PRO 237 x 540 x 400 mm, gris

Ya sea en el ámbito particular, en la oficina o en subdistribuciones con condiciones de espacio restringidas: Con las compactas soluciones de 483 mm (19") de la serie SOHO PRO puede instalar su red allí donde lo desea. Las carcasas de pared disponibles en cuatro unidades de altura (4UA, 7UA, 9UA y 12UA) están equipadas con una puerta completamente acristalada, así como una entrada de cables en el techo y en la base. En el interior está instalada una pareja de guías de perfil de 483 mm (19") galvanizadas y rotuladas con unidades de altura legibles. Estas se pueden ajustar en profundidad. Cada armario es una robusta construcción de acero, hecha de chapa de acero con un grosor de hasta 1,5 mm. El proceso de pintado se realiza en forma de un recubrimiento de polvo electrostático en los colores estándar gris (RAL 7035) y negro (RAL 9005). Es posible cambiar de lado las bisagras de las puertas. Los armarios de red se entregan sin montar, como paquete plano optimizado. El montaje se realiza en unos pocos pasos y resulta extremadamente fácil gracias a las instrucciones paso a paso incluidas.

La carcasa de pared DIGITUS® de la serie SOHO PRO destaca por su entrega eficiente como paquete plano optimizado, así como su instalación especialmente sencilla.

- Grado de protección IP20
- Puerta de cristal de seguridad con cerradura
- Ángulo de apertura de la puerta 200°
- Cerradura de 1 punto en la puerta delantera

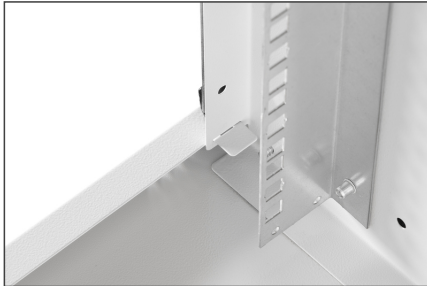
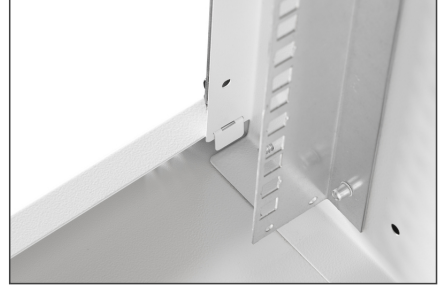
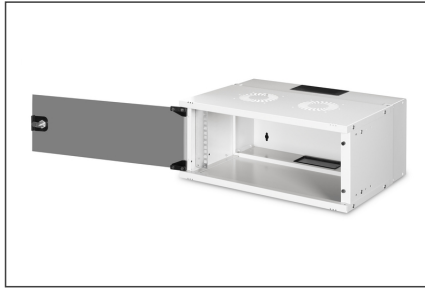
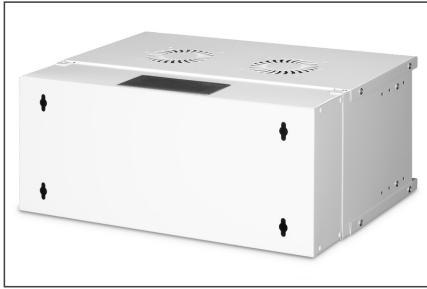
- Guías de perfil de 483 mm (19") montadas en la parte delantera en el interior del armario, galvanizadas
- Las guías de perfil de 483 mm (19") pueden regularse en profundidad
- Chapa de acero de 1,1-1,5 de grosor con alta capacidad de carga, con recubrimiento en polvo
- Entrada de cables con cubierta de plástico en el techo y en la base
- Ranuras de ventilación para ventilación y escape activos y pasivos
- Profundidad de montaje para componentes máx.: 327 mm
- Dimensiones del producto (alt. x anch. x prof.): 240 x 540 x 400 mm
- Ancho: 540 mm
- Capacidad de carga: 60 kg
- Color: gris claro, RAL 7035
- Paneles laterales: Ambos lados
- Profundidad: 400 mm
- Puerta delantera: Puerta de cristal, apertura simple
- Tipo de armario: Armario de pared
- Unidades: 4
- Clase de protección IP: IP20
- Montado: no

Package contents

- Juego de instalación (tornillos, tuercas enjauladas, arandelas)
- 2 llaves
- 1 guía rápida de instalación

Logistics						
	Number (pcs)	Weight (kg)	Depth (cm)	Width (cm)	Height (cm)	cm ³
Packaging Unit Carton	1	7.56	58.00	31.50	17.50	31,972.50
Packaging Unit Inside	1	7.56	58.00	31.50	17.50	31,972.50
Packaging Unit Single	1	7.56	58.00	31.50	17.50	31,972.50
Net single without Packaging	1	7.13	40.00	54.00	24.00	0.00

More images:



DN-43200
Wall Mounting Cabinet SOHO PRO
483mm (19") - 540x400mm (WD)

- Slide the top panel into the body in the direction of the arrows. The electronic lock assembly on the top panel has to be inserted in the upper holes of the body. Insert the top edge of the panel into the top hole of the body. Insert the bottom of the top panel in the same gap of the body.
- Open the top panel. Push the top panel out of the body.
- Slide the bottom panel into the body in the direction of the arrows. As soon as the device is inserted, the recesses of the bottom panel into the gap of the body.
- Fix the bottom panel to the body by the screws. Change the screws placed in the holes needs to be mounted in all places as described above. Then, the door is closed. Be careful: screws should be mounted in the correct places. For the 12V lock mounting. Plastic door stopper from needs to be mounted in the top hole of the panel door.
- Use the body filter and bottom panel from the back of the backdoor. Insert the top edge on top of the panel into the edge hole of the top panel.

DN-43200
Wall Mounting Cabinet SOHO PRO
483mm (19") - 540x400mm (WD)

- Slide the top panel into the body in the direction of the arrows. The electronic lock assembly on the top panel has to be inserted in the upper holes of the body. Insert the top edge of the panel into the top hole of the body. Insert the bottom of the top panel in the same gap of the body.
- Open the top panel. Push the top panel out of the body.
- Slide the bottom panel into the body in the direction of the arrows. As soon as the device is inserted, the recesses of the bottom panel into the gap of the body.
- Fix the bottom panel to the body by the screws. Change the screws placed in the holes needs to be mounted in all places as described above. Then, the door is closed. Be careful: screws should be mounted in the correct places. For the 12V lock mounting. Plastic door stopper from needs to be mounted in the top hole of the panel door.
- Use the body filter and bottom panel from the back of the backdoor. Insert the top edge on top of the panel into the edge hole of the top panel.

Scan the QR code and download the manual. Your DIGITUS cabinet is ready to use.