

# DIGITUS SOHO PRO wandbehuizing - 254 mm (10") - 315x300 mm (BxD)

DN-49105  
EAN 4016032493679



## 10" 12U wandbehuizing, SOHO PRO 595 x 315 x 300 mm, zwart

Thuis, op kantoor of voor subverdeelborden met beperkte ruimte: Met de compacte 254 mm (10") oplossingen uit de SOHO PRO-serie kun je je netwerk installeren waar je maar wilt. De wandbehuizingen zijn verkrijgbaar in drie hoogte-eenheden (6U, 9U, 12U) en zijn uitgerust met een volledig glazen deur en een kabeldoorvoer in het dak en de basis. Binnenin zijn een paar gegalvaniseerde 254 mm (10") profielrails geïnstalleerd met daarop leesbare hoogte-eenheden. Deze kunnen in diepte worden versteld. Elke kast is een robuuste stalen constructie van maximaal 1,5 mm dik plaatstaal. De kleur is een elektrostatische poedercoating in de standaardkleuren grijs (RAL 7035) en zwart (RAL 9005). De deurscharnieren kunnen worden vervangen. De netwerkbehuizingen worden ongemonteerd geleverd in een geoptimaliseerd plat pakket. De montage gebeurt in slechts enkele stappen en is kinderspel dankzij de bijgeleverde stap-voor-stap instructies.

**De DIGITUS® SOHO PRO wandbehuizingsreeks wordt gekenmerkt door zijn efficiënte levering in een geoptimaliseerde flatpack en bijzonder gebruiksvriendelijke installatie.**

- Beschermingsklasse IP20
- Afsluitbare glazen deur
- 200° deuropeningshoek
- 1-punts vergrendeling op de voordeur

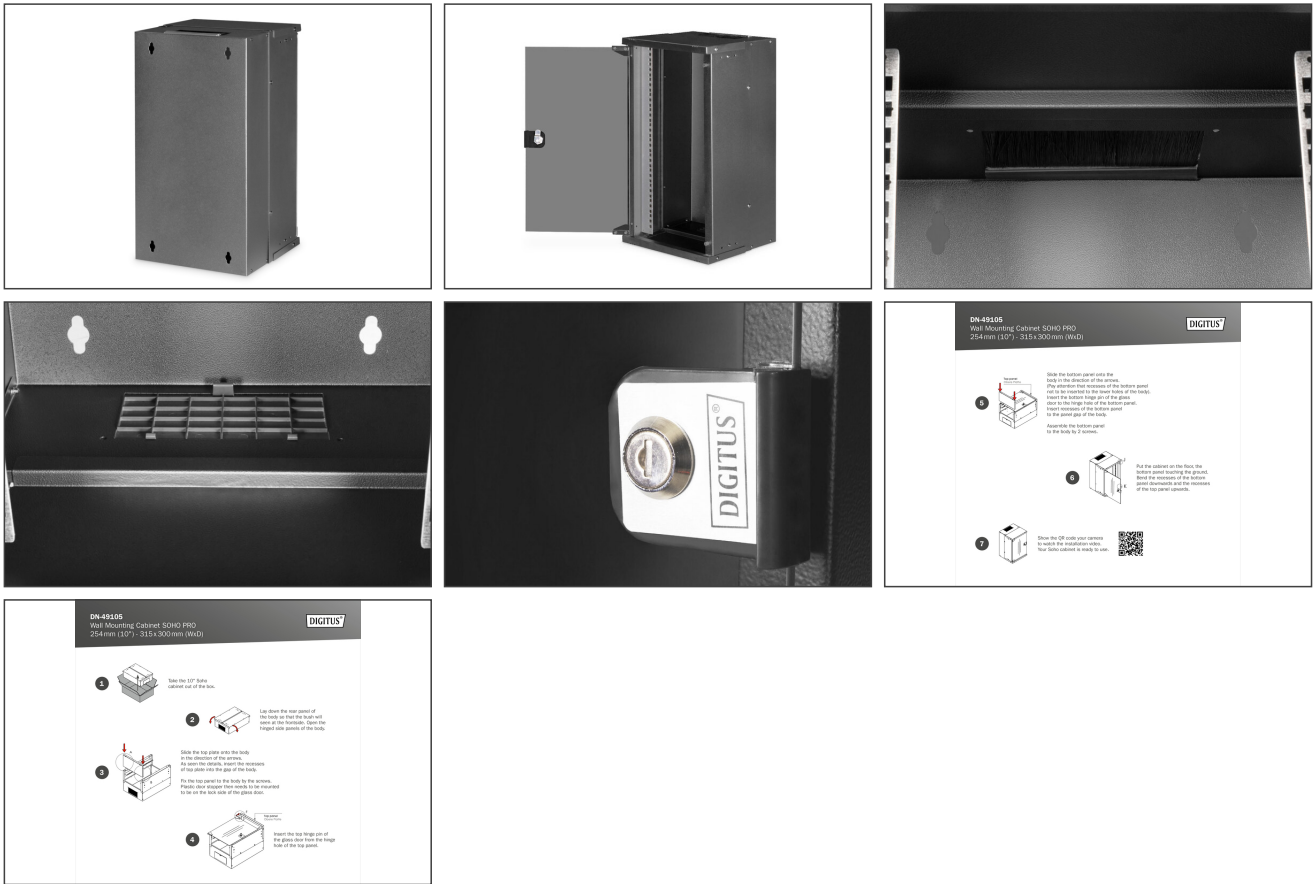
- 254 mm (10") profielrails gemonteerd aan de voorkant binnen de kast, gegalvaniseerd
- 254 mm (10") profielrails zijn in diepte verstelbaar
- 1,1 - 1,5 dik plaatstaal met een hoog draagvermogen, poedercoating
- Kabeldoorvoer met borstelstrip in het dak en met plastic afdekking in de vloer
- Ventilatiesleuven voor actieve en passieve ventilatie
- Installatiediepte voor componenten max.: 254 mm
- Productafmetingen (H x B x D): 595 x 315 x 300 mm
- Afmetingen verpakking (H x B x D): 175 x 360 x 610 mm
- Gewicht (netto / bruto): 7,92 / 8,39 kg
- Belastingcapaciteit: 30 kg
- Breedte: 316 mm
- Eenheden: 12
- Kasttype: Wandmontage kast
- Kleur: zwart, RAL 9005
- Voordeur: Glazen deur, enkele opening
- Zijpanelen: Beide zijden
- Gemonteerd: no
- IP-beschermingsklasse: IP20

### Package contents

- 2x sleutel
- 1x QIG

| Logistics                    |              |             |            |            |             |                 |
|------------------------------|--------------|-------------|------------|------------|-------------|-----------------|
|                              | Number (pcs) | Weight (kg) | Depth (cm) | Width (cm) | Height (cm) | cm <sup>3</sup> |
| Packaging Unit Carton        | 1            | 8.39        | 61.00      | 36.00      | 17.50       | 38,430.00       |
| Packaging Unit Inside        | 1            | 8.39        | 61.00      | 36.00      | 17.50       | 38,430.00       |
| Packaging Unit Single        | 1            | 8.39        | 61.00      | 36.00      | 17.50       | 38,430.00       |
| Net single without Packaging | 1            | 7.92        | 30.00      | 31.50      | 59.50       | 0.00            |

More images:



Safety notes

- Zorg voor voldoende ventilatie om te voorkomen dat de geïnstalleerde apparaten oververhit raken.
- Netwerkkasten mogen niet overvol zijn en de ventilatieopeningen mogen niet geblokkeerd zijn.
- Kabels moeten netjes worden gelegd en georganiseerd in kabelgoten of -bakken.
- Gebruik overspanningsbeveiligingen om gevoelige apparaten te beschermen tegen stroompieken of blikseminslag.
- Vermijd vocht of natigheid met inachtneming van de respectieve IP-beschermingsklasse.
- Zorg ervoor dat de behuizing en de gebruikte apparaten goed geaard zijn.
- In regio's met frequente onweersactiviteiten moet professionele bliksembeveiliging worden geïntegreerd in de voeding.
- Om ongelijkmatige belasting te voorkomen, monteert u de zwaarste apparaten altijd onderaan de kast.
- Koppel de geïnstalleerde apparaten los van de voeding tijdens onderhouds- of installatiewerkzaamheden.

EU responsible person

EU based economic operator ensuring the product complies with the required regulations.

ASSMANN Electronic GmbH  
 Auf dem Schüffel 3  
 Lüdenscheid, Germany  
<https://www.assmann.com>  
[info@assmann.com](mailto:info@assmann.com)