

DIGITUS Contenitore SOHO PRO per montaggio a parete - 254 mm (10") - 315x300 mm (LxP)

DN-49105
EAN 4016032493679



10" 12U a parete, SOHO PRO 595 x 315 x 300 mm, nero

A casa, in ufficio o per quadri di sottodistribuzione con spazio limitato: Con le soluzioni compatte da 254 mm (10") della serie SOHO PRO, potete installare la vostra rete ovunque vogliate. Disponibili in tre unità di altezza (6U, 9U, 12U), gli armadi a parete sono dotati di una porta a vetro pieno e di un ingresso cavi nel tetto e nella base. All'interno è installata una coppia di guide zincate da 254 mm (10") etichettate con le unità di altezza leggibili. Queste possono essere regolate in profondità. Ogni armadio è una robusta struttura in acciaio realizzata con lamiere di spessore fino a 1,5 mm. La colorazione è a polvere elettrostatica nei colori standard grigio (RAL 7035) e nero (RAL 9005). Le cerniere delle porte possono essere sostituite. Gli armadi di rete vengono forniti non assemblati in una confezione piatta ottimizzata. Il montaggio avviene in pochi passaggi ed è un gioco da ragazzi grazie alle istruzioni passo-passo allegate.

La serie di armadi a parete DIGITUS® SOHO PRO si distingue per l'efficiente fornitura in confezione piatta ottimizzata e per l'installazione particolarmente semplice.

- Grado di protezione IP20
- Porta in vetro di sicurezza con serratura
- Angolo di apertura della porta di 200°
- Chiusura a 1 punto sulla porta d'ingresso

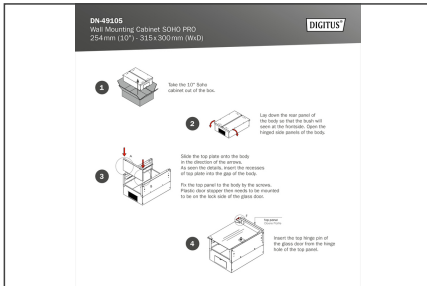
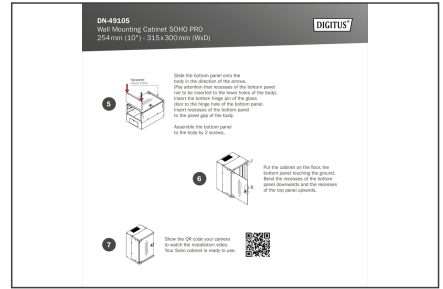
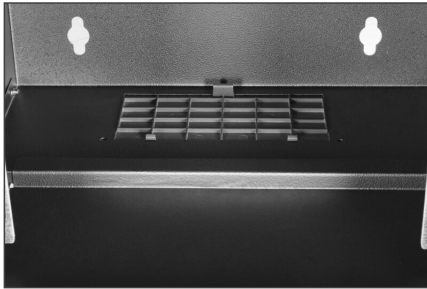
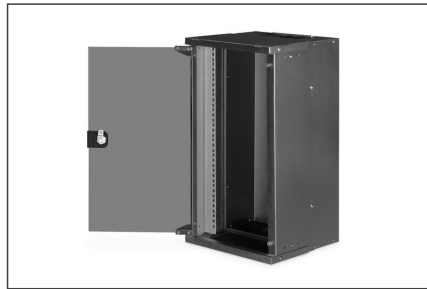
- Guide profilate da 254 mm (10") montate anteriormente all'interno dell'involucro, zincate
- Le guide profilate da 254 mm (10") sono regolabili in profondità
- Lamiera d'acciaio di spessore 1,1 - 1,5 con elevata capacità di carico, verniciata a polvere
- Ingresso cavi con striscia di spazzole nel tetto e con copertura in plastica nel pavimento
- Fessure di ventilazione per la ventilazione attiva e passiva
- Profondità di installazione dei componenti max. 254 mm
- Dimensioni del prodotto (A x L x P): 595 x 315 x 300 mm
- Dimensioni dell'imballaggio (H x L x P): 175 x 360 x 610 mm
- Peso (netto/lordo): 7,92 / 8,39 kg
- Capacità di carico: 30 kg
- Colore: nero, RAL 9005
- Larghezza: 316 mm
- Pannelli laterali: Entrambi i lati
- Porta anteriore: Porta in vetro, apertura singola
- Tipo di armadio: Armadio a parete
- Unità: 12
- Classe di protezione IP: IP20
- Installato: no

Package contents

- Chiave 2x
- 1x QIG

Logistics						
	Number (pcs)	Weight (kg)	Depth (cm)	Width (cm)	Height (cm)	cm³
Packaging Unit Carton	1	8.39	61.00	36.00	17.50	38,430.00
Packaging Unit Inside	1	8.39	61.00	36.00	17.50	38,430.00
Packaging Unit Single	1	8.39	61.00	36.00	17.50	38,430.00
Net single without Packaging	1	7.92	30.00	31.50	59.50	0.00

More images:



Safety notes

- Assicurare una ventilazione adeguata per evitare il surriscaldamento dei dispositivi installati.
- Gli armadi di rete non devono essere riempiti eccessivamente e le aperture di ventilazione non devono essere bloccate.
- I cavi devono essere posati in modo ordinato e organizzati in canaline o vassoi.
- Utilizzate dispositivi di protezione contro le sovratensioni per proteggere i dispositivi sensibili da sovratensioni o fulmini.
- Evitare l'umidità o il bagnato rispettando il rispettivo grado di protezione IP.
- Assicurarsi che l'involucro e i dispositivi utilizzati siano correttamente collegati a terra.
- Nelle regioni con frequente attività temporalesca, la protezione professionale contro i fulmini dovrebbe essere integrata nell'alimentazione.
- Per evitare carichi irregolari, montare sempre le unità più pesanti nella parte inferiore dell'armadio.
- Scollegare i dispositivi installati dall'alimentazione durante i lavori di manutenzione o installazione.

EU responsible person

EU based economic operator ensuring the product complies with the required regulations.

ASSMANN Electronic GmbH
 Auf dem Schüffel 3
 Lüdenscheid, Germany
<https://www.assmann.com>
info@assmann.com