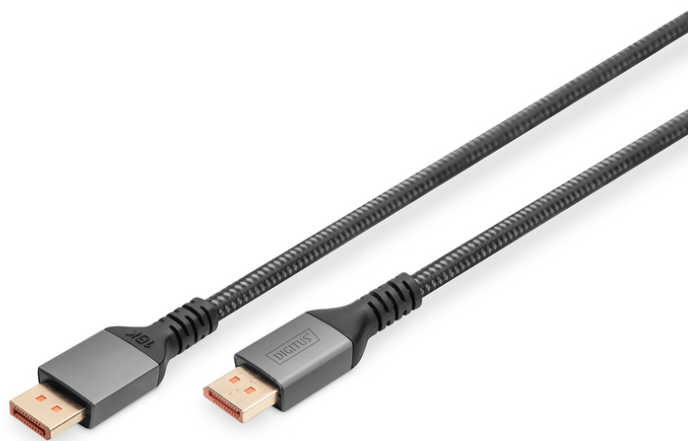


DIGITUS Cavo di collegamento DIGITUS 16K DisplayPort versione 2.1, 1m, 80G, nero

DB-340111-010-S
EAN 4016032491187



Cavo di collegamento PREMIUM DisplayPort 2.1, M/M, 1m Alloggiamento in alluminio 16K, UHD, 80G

Con lo standard di cavi 2.1, questo cavo DisplayPort supporta la tecnologia più innovativa e tutti i requisiti odierni, dalla riproduzione di contenuti UHD 16K ad alta risoluzione al supporto per la crittografia HDCP e DPCP. La versione HDCP 2.2 garantisce una trasmissione sicura dei contenuti e protegge i vostri supporti dall'accesso non autorizzato. Riproducete il desktop del vostro laptop su un grande monitor o estendete il desktop con un altro display attraverso Displayport. I trasferimenti di dati veloci fino a 80 Gbps sono possibili con questo cavo di alta qualità, senza rallentamenti, anche con applicazioni grafiche o giochi complessi. Questo cavo non supporta solo risoluzioni eccezionali come 16K @ 60 Hz, 8K @ 120 Hz, ma consente anche ulteriori formati tra cui 4K @240 Hz, 2K @ 240 Hz. Versatilità è la parola chiave e lo rende ideale per diversi dispositivi e configurazioni dei display. I contatti placcati in oro e la doppia schermatura del cavo garantiscono la massima conducibilità e la trasmissione senza interferenze.

Formati video supportati: 16K @ 60 Hz, 8K @ 120 Hz, 4K @240 Hz, 2K @ 240 Hz

- Velocità di trasmissione del segnale fino a 80Gbps

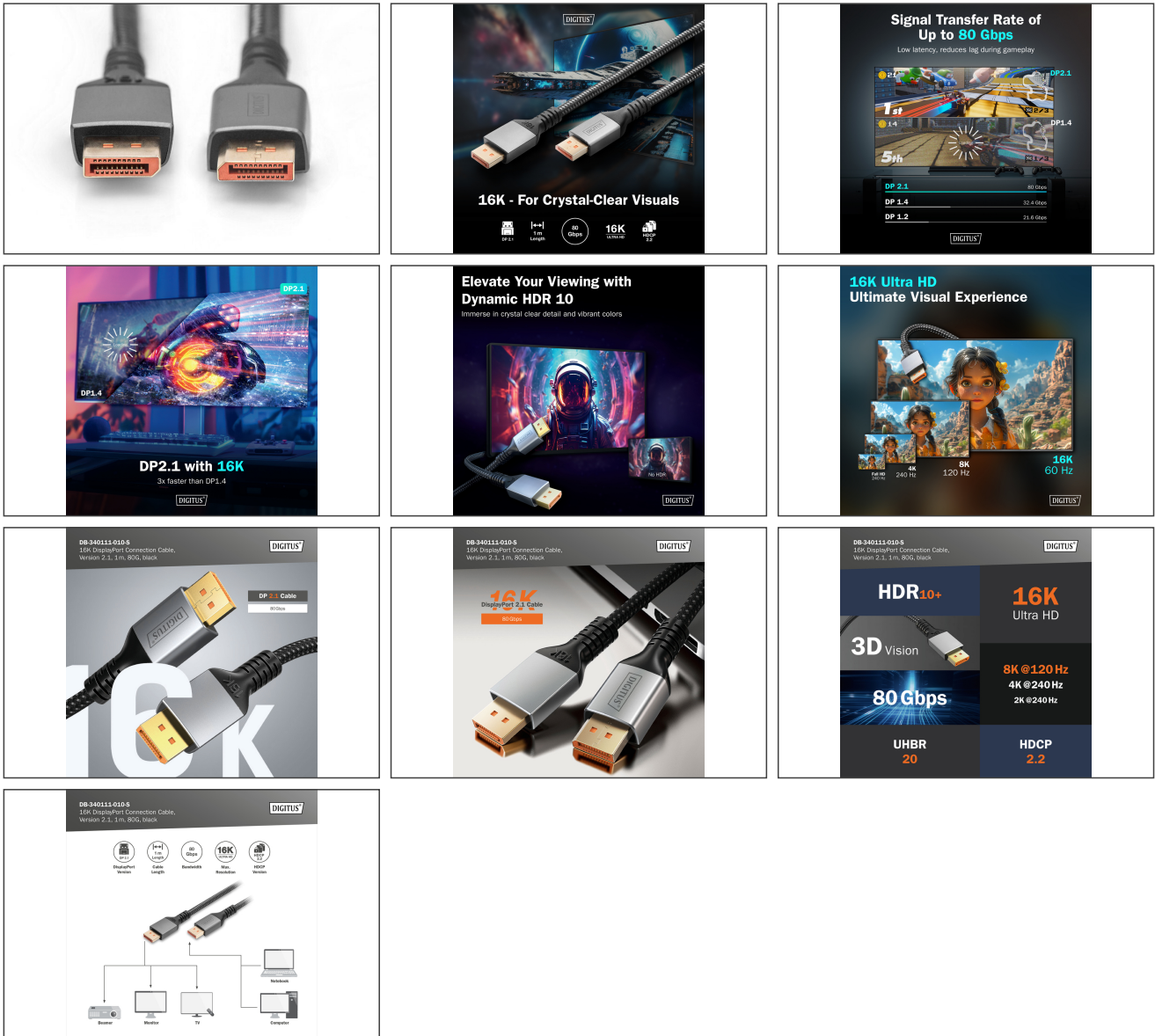
- Risoluzione dello schermo fino a 16K/60Hz
- Risoluzioni supportate: 16K @ 60 Hz, 8K @ 120 Hz, 4K @240 Hz, 2K @ 240 Hz
- Supporta Dynamic HDR 4:4:4 / HDR 10 e 3D
- Versione HDCP: 2.2
- AWG: 30
- Retrocompatibile con gli standard DP 2.0, 1.4, 1.3 und 1.2
- UHBR20

Attributes

- AWG: 30
- Cappucci: Alluminio
- Colore cavo: nero
- Connettore 1: Spina DP
- Connettore 2: Spina DP
- Filtro in ferrite: non disponibile
- Standard DisplayPort: DisplayPort 2.1
- Standard HDTV: Ultra HD 8K
- Superficie di contatto: placcata oro
- Lunghezza: 1 m
- AOC - Cavo attivo in fibra ottica: no
- Schermatura: Doppia schermatura

| Logistics | | | | | | |
|------------------------------|--------------|-------------|------------|------------|-------------|-----------------|
| | Number (pcs) | Weight (kg) | Depth (cm) | Width (cm) | Height (cm) | cm ³ |
| Packaging Unit Carton | 40 | 6.50 | 42.00 | 26.00 | 42.00 | 45,864.00 |
| Packaging Unit Inside | 10 | 1.63 | 10.00 | 24.00 | 40.00 | 9,600.00 |
| Packaging Unit Single | 1 | 0.16 | 2.00 | 15.00 | 15.00 | 450.00 |
| Net single without Packaging | 1 | 0.12 | 2.00 | 20.00 | 20.00 | 0.00 |

More images:



Safety notes

- Quando si collega e scollega il cavo, afferrare solo la spina e non tirare direttamente il cavo.
- I cavi non devono essere attorcigliati in modo brusco o piegati ad angolo retto, poiché ciò può danneggiare i fili interni e causare guasti.
- Assicurarsi che i cavi non siano sottoposti a carichi di trazione, che possono danneggiare l'isolamento e i fili all'interno del cavo.
- Assicurarsi che i cavi non vengano posati in aree in cui possono essere facilmente danneggiati meccanicamente.
- I cavi non devono essere utilizzati in ambienti con temperature estremamente elevate o molto basse. Prestare attenzione alle informazioni sul prodotto relative alla temperatura massima di esercizio del cavo.
- Controllare regolarmente che i cavi non presentino danni visibili, come crepe, pieghe o segni di usura. I cavi difettosi devono essere sostituiti immediatamente per evitare guasti, cortocircuiti o addirittura scosse elettriche.

EU responsible person

EU based economic operator ensuring the product complies with the required regulations.

ASSMANN Electronic GmbH
 Auf dem Schüffel 3
 Lüdenscheid, Germany
<https://www.assmann.com>
info@assmann.com