

# DIGITUS Lecteur de codes-barres 2D USB de bureau

DA-81005  
EAN 4016032490630



## 1D 2D Barcode Scanner Desktop

Le scanner de codes-barres 2D de DIGITUS®, doté d'un capteur CMOS haute résolution et indépendant des mouvements, permet de scanner rapidement et avec précision les codes-barres statiques et non statiques. Il convient aux caisses des pharmacies, des supermarchés et d'autres commerces de détail. Il détecte les codes QR imprimés et les codes QR affichés sur les écrans (par exemple, les portefeuilles électroniques). Avec 200 scans par sec., ce scanner bidirectionnel fournit les meilleurs résultats. Il convient aux codes-barres unidimensionnels et omnidimensionnels tels que les codes-barres et les codes QR. Le scanner est également capable de lire les codes QR sur les écrans, ce qui est idéal pour scanner les codes QR pour le paiement mobile. Chaque lecture est confirmée par des signaux visuels et sonores, prenant en charge les types d'encodage les plus courants. Les grands angles de lecture accélèrent encore la reconnaissance des codes-barres.

**Lecteur de codes-barres omnidirectionnel avec une performance de lecture allant jusqu'à 200 scans/s et un design élégant pour une utilisation fiable dans les zones de caisse des pharmacies, supermarchés et autres établissements de vente au détail**

- Lecture 2D & 1D - codes-barres & codes QR à partir de papier ou de présentoirs
- Consommation de courant : 5V DC, 235mA
- alimentation électrique : USB
- Type de scan : capture d'image
- capteur : CMOS
- CPU : ARM 32-bit Cortex
- Déclencheur : Automatique
- Taux d'erreur en bits : 1/5 million, 1/20 million

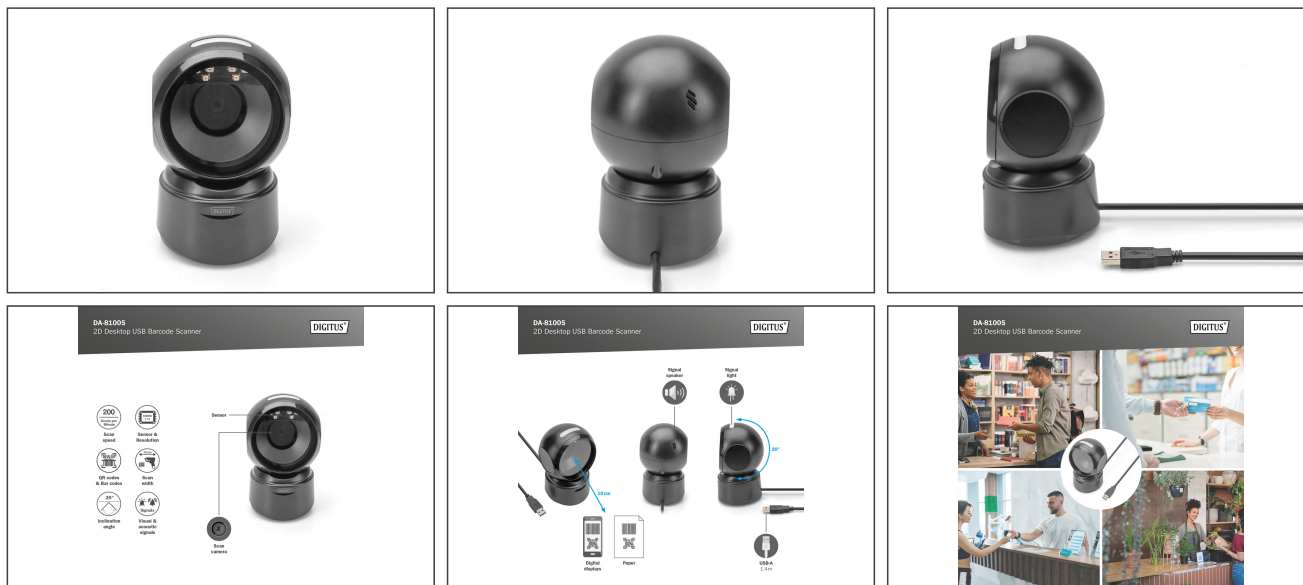
- Résolution :  $\geq 4\text{mil}$
- distance de balayage : 10 cm
- nombre de scans : 200 par seconde
- Profondeur de champ : 5mil @ 2mm - 700mm, 13mil @ 2mm - 170mm ; 20mil @ 5mm - 110mm
- Angle de balayage : angle de rotation  $\pm 360^\circ$ , angle d'inclinaison  $\pm 60^\circ$ , angle de déclinaison  $\pm 60^\circ$
- "Angle de balayage" dans le contexte d'un scanner de codes à barres fait référence à l'angle sous lequel le scanner saisit le code à barres sur un produit. Il décrit l'orientation du code à barres par rapport au scanner fixe qui reste en place.
- L'angle de balayage est essentiel pour que le scanner puisse lire correctement le code-barres, même si le produit est incliné ou tourné.
- Le scanner dispose d'une inclinaison réglable de manière flexible jusqu'à 20 degrés.
- Décodage : 1D : Codabar, Code 39, Code 32 Pharmaceutical (PARAF), Interleaved 2 of 5, NEC 2 of 5, Code 93, Straight, 2 of 5 Industrial, Straight 2 of 5 IATA, Matrix 2 of 5, Code 11, Code 128, GS1-128, UPC-A, UPC-E, EAN/JAN-8, EAN/JAN-13, MSI, GS1 DataBar Omnidirectional, GS1 DataBar Limited, GS1 DataBar, Expanded, China Post (Hong Kong 2 of 5), Korea Post.
- Décodage 2-D : DOT Code, Codeblock A, Codeblock F, PDF417, Micro PDF417, GS1 Composite Codes, QR Code, Data Matrix, MaxiCode, Aztec, HANXIN
- Compatible avec Windows / Android / iOS / Mac / Linux
- Plug and Play - Aucun pilote supplémentaire requis

## Package contents

- 1x lecteur de code-barres 2D avec câble USB 1,4m
- 1x QIG

Logistics						
	Number (pcs)	Weight (kg)	Depth (cm)	Width (cm)	Height (cm)	cm <sup>3</sup>
Packaging Unit Carton	30	13.00	53.00	43.00	37.00	84,323.00
Packaging Unit Inside	1	0.43	0.00	0.00	0.00	0.00
Packaging Unit Single	1	0.43	10.50	12.00	17.00	2,142.00
Net single without Packaging	1	0.25	8.50	8.50	14.00	0.00

**More images:**



**Safety notes**

- Ne regardez PAS directement la lumière LED.
- Ne regardez pas la source de lumière, ni directement, ni à l'aide de moyens optiques.
- N'exposez PAS le lecteur à des substances inflammables.
- N'essayez en aucun cas de réparer vous-même les composants installés.
- Une prise de courant pour le bloc d'alimentation CA doit être disponible et facilement accessible à proximité de l'appareil. Assurez-vous que l'alimentation électrique est stable afin que le lecteur et les périphériques fonctionnent correctement.
- N'exposez pas l'appareil à la pluie, à l'humidité, aux vapeurs ou aux liquides.
- N'insérez pas d'objets dans l'appareil.
- N'essayez pas de réparer l'unité de votre propre chef ou d'ouvrir le boîtier. Vous risqueriez de vous électrocuter !
- La poussière, l'humidité, les vapeurs ainsi que les produits de nettoyage ou les solvants puissants peuvent endommager l'appareil.
- Débranchez l'appareil de l'alimentation électrique et des appareils connectés avant de le nettoyer.
- Nettoyez l'appareil avec un chiffon non poussiéreux.

**EU responsible person**

EU based economic operator ensuring the product complies with the required regulations.

ASSMANN Electronic GmbH  
 Auf dem Schüffel 3  
 Lüdenscheid, Germany  
<https://www.assmann.com>  
[info@assmann.com](mailto:info@assmann.com)