

# DIGITUS Escáner USB de códigos de barras 2D de sobremesa

DA-81005  
EAN 4016032490630



### Escáner de códigos de barras 1D 2D de sobremesa

El escáner de códigos de barras 2D de DIGITUS® con sensor CMOS de alta resolución e independiente del movimiento permite un escaneado rápido e independiente del movimiento permite un escaneado rápido y preciso de códigos de barras estáticos y no estáticos. Adecuado para zonas de caja en farmacias, supermercados y otros establecimientos minoristas. Detecta códigos QR impresos y códigos QR mostrados en pantallas (por ejemplo, monedero electrónico). Con 200 escaneados por sec., este escáner bidireccional ofrece los mejores resultados. Adecuado para códigos de barras unidimensionales y omnidimensionales, como códigos de barras y códigos QR. El escáner también es capaz de leer códigos QR de pantallas, ideal para escanear códigos QR para pago por móvil. Cada escaneado se confirma con señales visuales y acústicas, y admite los tipos de codificación más comunes. Los grandes ángulos de escaneado aceleran aún más el reconocimiento de códigos de barras.

### Escáner de códigos de barras omnidireccional con un rendimiento de escaneado de hasta 200 escaneados/s y un diseño elegante para un uso fiable en áreas de caja de farmacias, supermercados y otros establecimientos minoristas

- Escaneado 2D y 1D - códigos de barras y códigos QR desde papel o pantallas
- Consumo: 5 V CC, 235 mA
- Fuente de alimentación: USB
- Tipo de escaneado: Captura de imagen
- Sensor: CMOS
- CPU: ARM Cortex de 32 bits
- Disparador: Automático
- Tasa de error en bits: 1/5 millones, 1/20 millones
- Resolución:  $\geq$  4mil

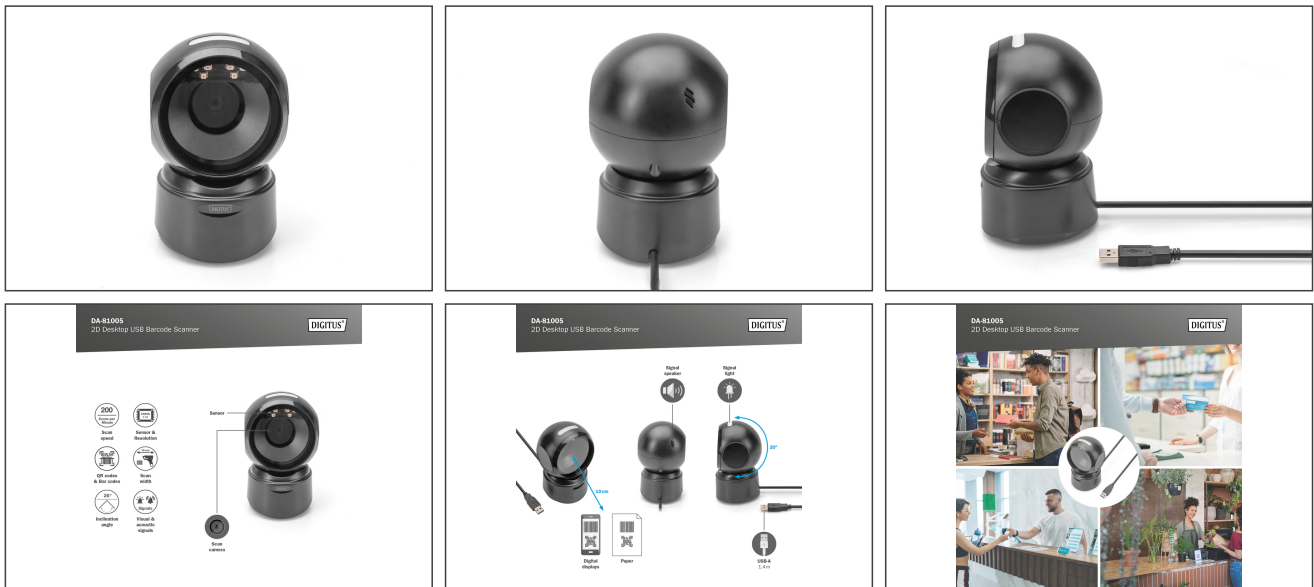
- Anchura de exploración: 10 cm
- Número de exploraciones: 200 por segundo
- Profundidad de campo: 5mil @ 2mm - 700mm, 13mil @ 2mm - 170mm; 20mil @ 5mm - 110mm
- Ángulo de exploración: ángulo de rotación  $\pm$  360°, ángulo de inclinación  $\pm$  60°, ángulo de declinación  $\pm$  60°.
- En el contexto de un escáner de códigos de barras, "ángulo de exploración" se refiere al ángulo en el que el escáner captura el código de barras de un producto. Describe la orientación del código de barras con respecto al escáner fijo, que permanece en su posición.
- El ángulo de escaneado es crucial para que el escáner pueda leer correctamente el código de barras, aunque el producto esté inclinado o girado.
- El escáner tiene una inclinación ajustable flexible de hasta 20 grados.
- Decodificación: 1D: Codabar, Code 39, Code 32 Pharmaceutical (PARAF), Interleaved 2 of 5, NEC 2 of 5, Code 93, Straight, 2 of 5 Industrial, Straight 2 of 5 IATA, Matrix 2 of 5, Code 11, Code 128, GS1-128, UPC-A, UPC-E, EAN/JAN-8, EAN/JAN-13, MSI, GS1 DataBar Omnidireccional, GS1 DataBar Limited, GS1 DataBar, Expanded, China Post(Hong Kong 2 of 5), Korea Post.
- Decodificación 2-D: Código DOT, Codeblock A, Codeblock F, PDF417, Micro PDF417, Códigos Compuestos GS1, Código QR, Data Matrix, MaxiCode, Aztec, HANXIN
- Compatible con Windows / Android / iOS / Mac / Linux
- Plug and Play: no se necesitan controladores adicionales

### Package contents

- 1x scanner per codici a barre 2D con cavo USB da 1,4 m
- 1x QIG

Logistics						
	Number (pcs)	Weight (kg)	Depth (cm)	Width (cm)	Height (cm)	cm <sup>3</sup>
Packaging Unit Carton	30	13.00	53.00	43.00	37.00	84,323.00
Packaging Unit Inside	1	0.43	0.00	0.00	0.00	0.00
Packaging Unit Single	1	0.43	10.50	12.00	17.00	2,142.00
Net single without Packaging	1	0.25	8.50	8.50	14.00	0.00

**More images:**



**Safety notes**

- NO mire directamente a la luz LED.
- No mire a la fuente de luz ni directamente ni utilizando ayudas ópticas.
- NO exponga el lector a sustancias inflamables.
- No intente en ningún caso realizar reparaciones no autorizadas en los componentes instalados.
- Cerca del dispositivo debe haber una toma de corriente de CA fácilmente accesible. Garantice una alimentación estable para que el lector y los dispositivos periféricos funcionen correctamente.
- No exponga el aparato a la lluvia, humedad, vapores o líquidos.
- No introduzca ningún objeto en el aparato.
- No intente reparar el aparato ni abrir la carcasa sin autorización. Corre el riesgo de sufrir una descarga eléctrica.
- El polvo, la humedad, los vapores y los productos de limpieza o disolventes fuertes pueden dañar el aparato.
- Desconecte el aparato de la red eléctrica y de los dispositivos conectados antes de limpiarlo.
- Limpie el aparato con un paño sin polvo.

**EU responsible person**

EU based economic operator ensuring the product complies with the required regulations.

ASSMANN Electronic GmbH  
 Auf dem Schüffel 3  
 Lüdenscheid, Germany  
<https://www.assmann.com>  
[info@assmann.com](mailto:info@assmann.com)