

DIGITUS 1D 2D Desktop USB Barcode Scanner, QR-Code kompatibel

DA-81005
EAN 4016032490630



1D 2D Barcode Scanner Desktop

Der 2D-Barcodescanner von DIGITUS® mit hochauflösendem und bewegungsunabhängigen CMOS Sensor erlaubt das schnelle und genaue Scannen statischer und nicht-statischer Barcodes. Geeignet für Kassenbereiche in Apotheken, Supermärkten und anderen Verkaufseinrichtungen. Erkennt gedruckte und auf Bildschirmen dargestellte QR Codes (z. B. e-Wallet). Mit 200 Scans pro Sekunde liefert dieser omni-direktional arbeitende Scanner beste Ergebnisse. Geeignet für ein- und zweidimensionale Barcodes wie Strich-Codes und QR-Codes. Der Scanner ist zudem in der Lage auch QR-Codes von Displays zu lesen, ideal für das Scannen von QR-Codes für mobiles bezahlen. Jeder Scanvorgang wird mit visuellen und akustischen Signalen bestätigt, dabei werden die gängigsten Arten von Kodierungen unterstützt. Große Scanwinkel beschleunigen die Barcode-Erkennung zusätzlich.

Omnidirektionaler Barcodescanner mit einer Scanleistung bis zu 200 Scans/s und edlem Design für zuverlässigen Einsatz in Kassenbereichen von Apotheken, Supermärkten und anderen Verkaufseinrichtungen

- 2D & 1D Scan - Strichcodes & QR-Codes von Papier oder Displays
- Stromaufnahme: 5V DC, 235mA
- Stromversorgung: USB
- Scan Typ: Bilderfassung
- Sensor: CMOS
- CPU: ARM 32-bit Cortex
- Auslöser: Automatisch
- Fehlerrate in Bit: 1/5 Mio., 1/20 Mio.
- Auflösung: ≥ 4mil
- Scanweite: 10 cm
- Anzahl der Scans: 200 pro Sekunde

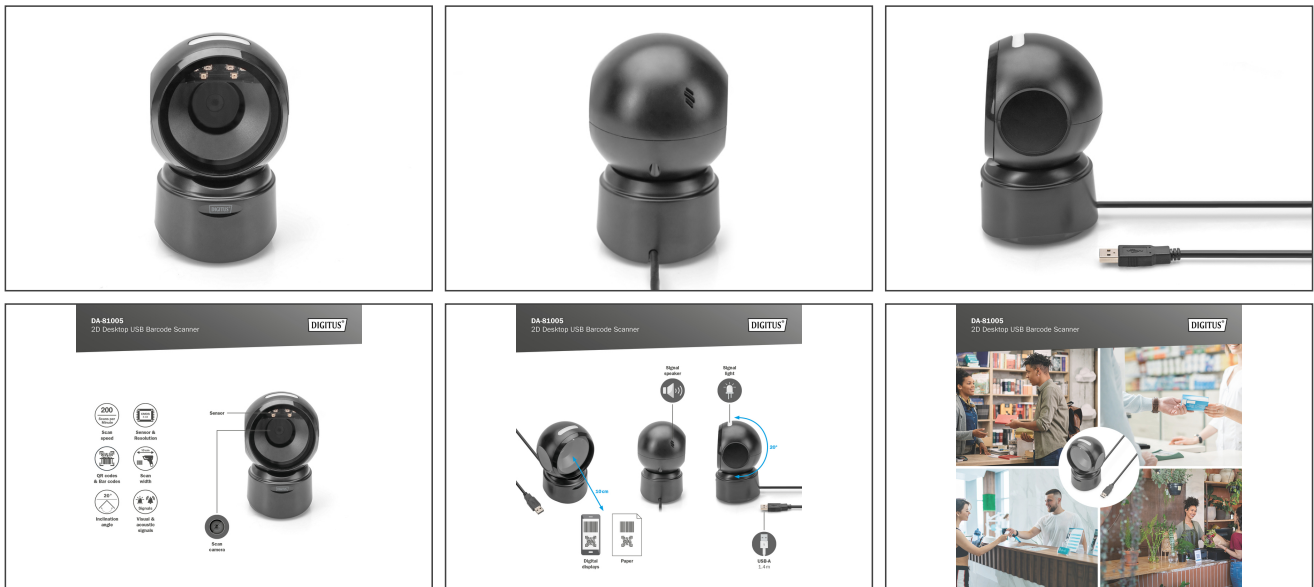
- Tiefenschärfe: 5mil @ 2mm - 700mm, 13mil @ 2mm - 170mm; 20mil @ 5mm - 110mm
- Scanwinkel: Drehwinkel ±360°, Neigungswinkel ± 60°, Deklinationswinkel ± 60°
- "Scanwinkel" im Zusammenhang mit einem Barcode-Scanner bezieht sich auf den Winkel, unter dem der Scanner den Barcode auf einem Produkt erfasst. Es beschreibt die Ausrichtung des Barcodes relativ zum festen Scanner, der in seiner Position bleibt.
- Der Scanwinkel ist entscheidend dafür, dass der Scanner den Barcode korrekt lesen kann, selbst wenn das Produkt geneigt oder gedreht ist.
- Der Scanner verfügt über eine flexibel einstellbare Neigung von bis zu 20 Grad.
- Decoding: 1D: Codabar, Code 39, Code 32 Pharmaceutical (PARAF), Interleaved 2 of 5, NEC 2 of 5, Code 93, Straight, 2 of 5 Industrial, Straight 2 of 5 IATA, Matrix 2 of 5, Code 11, Code 128, GS1-128, UPC-A, UPC-E, EAN/JAN-8, EAN/JAN-13, MSI, GS1 DataBar Omnidirectional, GS1 DataBar Limited, GS1 DataBar, Expanded, China Post(Hong Kong 2 of 5), Korea Post. UPC-A, UPC-E, EAN/JAN-8, EAN/JAN-13, MSI, GS1 DataBar Omnidirectional, GS1 DataBar Limited, GS1 DataBar, Expanded, China Post(Hong Kong 2 of 5), Korea Post.
- Decoding 2-D: DOT Code, Codeblock A, Codeblock F, PDF417, Micro PDF417, GS1 Composite Codes, QR Code, Data Matrix, MaxiCode, Aztec, HANXIN
- Kompatibel mit Windows / Android / iOS / Mac / Linux
- Plug and Play - Keine zusätzlichen Treiber benötigt

Lieferumfang

- 1x 2D Barcode Scanner mit USB Kabel 1,4m
- 1x QIG

Logistische Daten						
	Anzahl (Stück)	Gewicht (kg)	Tiefe (cm)	Breite (cm)	Höhe (cm)	cm ³
Karton-VPE	30	13,00	53,00	43,00	37,00	84.323,00
Innen-VPE	1	0,43	0,00	0,00	0,00	0,00
Einzel-VPE	1	0,43	10,50	12,00	17,00	2.142,00
Netto einzeln ohne VP	1	0,25	8,50	8,50	14,00	0,00

Weitere Anwendungsbilder:



Sicherheitshinweise

- Schauen sie NICHT direkt in das-LED Licht.
- Schauen sie weder direkt noch über optische Hilfsmittel in die Lichtquelle.
- Setzen sie das Lesegerät KEINEN entzündlichen Stoffen aus.
- Versuchen sie unter keinen Umständen , eigenmächtig Reparaturen der eingebauten Komponenten durchzuführen.
- Für das AC-Netzteil sollte eine Steckdose in der Nähe des Geräts verfügbar und leicht zugänglich sein. Gewährleisten sie eine stabile Stromversorgung, damit das Lesegerät und die Peripheriegeräte korrekt funktionieren.
- Setzen Sie das Gerät nicht Regen, Feuchtigkeit, Dämpfen oder Flüssigkeiten aus.
- Führen Sie keine Gegenstände in das Gerät ein.
- Versuchen Sie nicht, die Einheit eigenmächtig zu reparieren oder das Gehäuse zu öffnen. Sie riskieren elektrischen Schlag!
- Staub, Feuchtigkeit, Dämpfe sowie starke Reinigungs- oder Lösungsmittel können Schäden am Gerät verursachen.
- Trennen Sie das Gerät vor der Säuberung von der Stromversorgung und den verbundenen Geräten.
- Säubern Sie das Gerät mit einem staubfreien Tuch.

Verantwortliche Person für die EU

In der EU ansässiger Wirtschaftsbeteiligter, der sicherstellt, dass das Produkt den erforderlichen Vorschriften entspricht.

ASSMANN Electronic GmbH
 Auf dem Schüffel 3
 Lüdenscheid, Germany
<https://www.assmann.com>
info@assmann.com