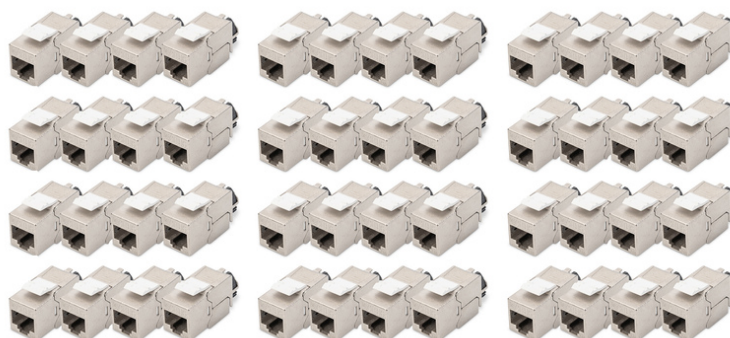


DIGITUS CAT 6A Keystone Module, afgeschermd - 48 stuks

DN-93617-48
EAN 4016032490623



CAT 6A Keystone Jack, shielded, 48 pcs. tool free connection

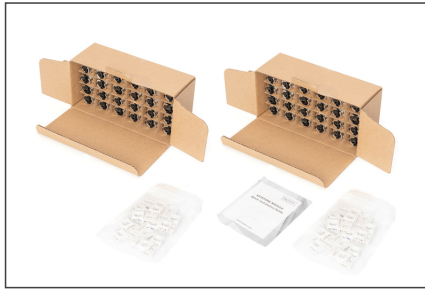
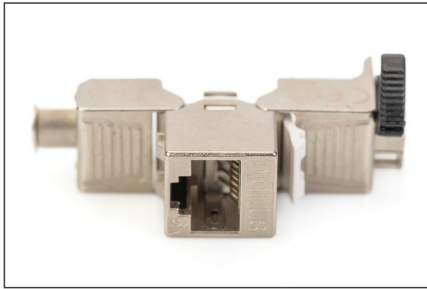
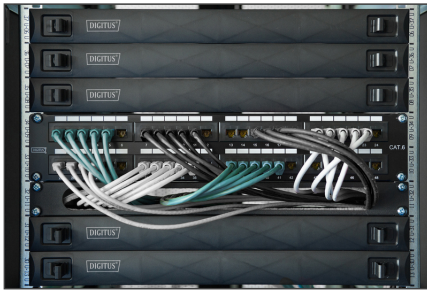
De afgeschermdde CAT 6A, Keystone module "DN-93617" van DIGITUS® geeft een uitstekende prestatie en verbindingkwaliteit voor uw netwerk. De compacte bouwvorm verleent een installatie op rij van 24 stuks in 483 mm (19") 1HE paneel. De installatie zonder gereedschap volgt via LSA strips, kleurcodeerd volgens EIA/TIA 568 A & B. Bovendien past het module door zijn compacte bouwvorm in design compatibel modulaire aansluitdozen.

Ontwerpbaar, afgeschermd, zonder gereedschap en intelligente kabelmanager

- Transmissie eigenschap Categorie 6A, Klasse EA
- Toepassingsgebieden: Maximaal 500 MHz, 10GBase-T
- Normen: ISO/IEC 11801 3nd Ed., EN 50173-1, EIA/TIA 568-C, 802.3af, 802.3at PoE+
- Algemene eigenschappen:
- Geschikt voor montage in distributiepaneel en op aansluitdozen
- RJ45-connector, 8P8C
- Kabelinstallatie via LSA strips, kleurcodeerd volgens EIA/TIA 568 A & B
- Kabelbevestiging door middel van kabelbinders
- Montage zonder gereedschap
- 360°-schild contact
- Stofbeschermer meegeleverd

- Ontwerp geschikt voor de gangbare schakelaarprogramma's
- Technische eigenschappen:
- Materiaal behuizing: Gegoten zink, vernikkeld
- Materiaal RJ45 connector: ABS UL 94V-0
- Contact RJ45 connector: Vernikkeld fosforbrons 0,5 µ verguld contact
- RJ-45-afscherming: Vernikkeld brons
- LSA-snijcklem: Krone LSA+, UL 94V-2, verzinkt fosforbrons
- Printplaat FR4, UL 94V-0
- Fysische eigenschappen:
- Insteekkracht: 30N max. (IEC 60603-7-5)
- Trekbelasting: 7,7 kg tussen connector en stekker
- Afmetingen (HxBxD): 21,0 x 14,5 x 34,5 mm
- Insteekcyclus connector: > 750 volgens ISO/IEC 11801, IEC 60603-7-5
- Klem: > 200 volgens ISO/IEC 11801, IEC 60603-7-5
- Aderbezetting: 22-26 AWG massief en litzedraad
- Isolatieweerstand: > 500 MOhm
- Contactweerstand: < 20 MilliOhm
- Doorslagvastheid: 1000 VDC (Contact/Contact), 1500 VDC (Contact/Massa)
- CAT 6A keystone-moduleset: 48 st.
- Categorie: CAT 6A

Logistics						
	Number (pcs)	Weight (kg)	Depth (cm)	Width (cm)	Height (cm)	cm ³
Packaging Unit Carton	1	1.00	22.00	21.50	9.50	4,493.50
Packaging Unit Inside	1	1.00	22.00	21.50	9.50	4,493.50
Packaging Unit Single	1	1.00	22.00	21.50	9.50	4,493.50
Net single without Packaging	1	1.00	22.00	21.50	9.50	0.00

More images:**Safety notes**

- Bescherm het product tegen vocht
- Vermijd antistatische oplading bij het installeren van het product
- Neem tijdens de installatie de specificaties van de fabrikant van de ruwe kabel in acht

EU responsible person

EU based economic operator ensuring the product complies with the required regulations.

ASSMANN Electronic GmbH
Auf dem Schüffel 3
Lüdenscheid, Germany
<https://www.assmann.com>
info@assmann.com