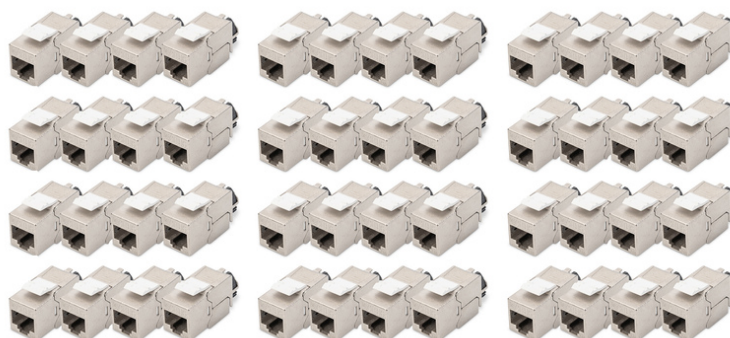


# DIGITUS Modulo Keystone CAT 6A, schermato con supporto dei cavi intelligente - 48 pezzi

DN-93617-48  
EAN 4016032490623



### CAT 6A Keystone Jack, shielded, 48 pcs. tool free connection

Il kit modulo Keystone CAT 6A DN-93617 di DIGITUS® convince con i suoi standard orientati al futuro e la qualità high-end per la vostra rete. Il modulo ha un'aderenza a 360°, una levetta di fissaggio in metallo e un supporto cavi richiudibile, intelligente per serracavo e fissaggio dei cavi. La forma compatta permette l'installazione in linea 1HE (19") di 483 mm. L'installazione senza attrezzi è realizzata mediante barrette LSA, codifica del colore secondo EIA/TIA 568 A&B. Grazie alla forma compatta il modulo si adatta a prese modulari nel design compatibile.

### Design compatibile, schermata, senza attrezzi, con levetta di fissaggio e supporto dei cavi intelligente

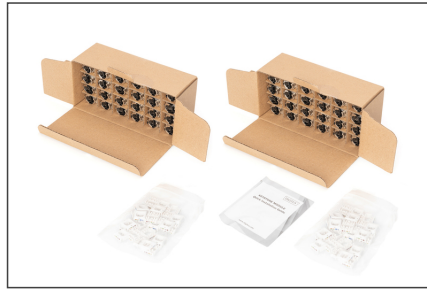
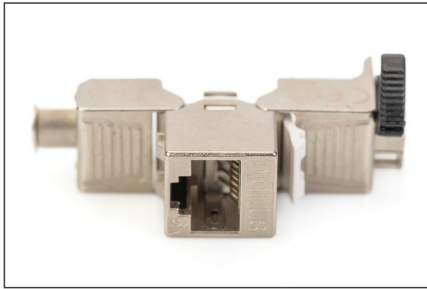
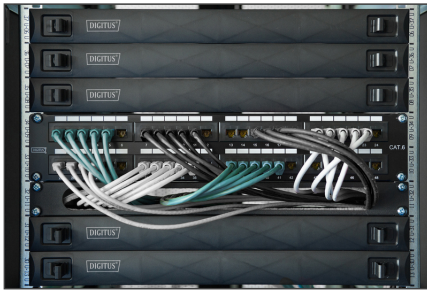
- Categoria 6A, 10GBase-T, 500 MHz
- ISO/IEC 11801 3rd Edition, EN 50173-1
- Adatto per PoE/PoE+ (IEEE 802.3af, 3at)
- Adatto per montaggio di pannello di distribuzione e prese
- Presa RJ45, 8P8C
- Installazione del cavo mediante morsetto a perforazione d'isolante, codifica a colori ai sensi di EIA/TIA 568 A & B
- Serracavo e fissaggio cavo mediante supporto cavi intelligente
- Attacco di montaggio senza attrezzi
- Aderenza a 360°

- Materiale alloggiamento: Pressofusione di zinco, nichelato
- Materiale del contatto: Bronzo fosforoso
- Rivestimento dei contatti: Nickel, placcato oro 0,5 μ
- Forza d'innesto: Max. 30N (ai sensi di IEC 60603-7-51)
- Forza di tenuta: 7,7 kg tra presa e connettore
- Temperatura operativa: da -20°C a +70°C (ISO/IEC 11801, ANSI/TIA 568 C.2)
- Cicli d'inserzione: ≥ 1000 (ISO/IEC 11801, IEC 60603-7-51)
- Diametro conduttore in rame: AWG (26/7 - 22/1), conduttori flessibili e cavo rigido
- Testato con cavo di installazione massiccio AWG 22/1
- (DIGITUS® DK-174X-A-VH-X; cavo di installazione AWG 22/1 Cat.7A)
- Resistenza dielettrica: 1000 VDC (contatto/contatto), 1500 VDC (contatto/massa)
- Installazione senza attrezzi mediante morsetti a perforazione d'isolante LSA, codifica a colori ai sensi di EIA/TIA 568 A & B
- Supporto dei cavi intelligente (richiudibile)
- Set di moduli trapezoidali CAT 6A: 48 pz.
- Dimensioni (AxLxP): 21,0 x 14,5 x 34,5 mm
- Peso: 19,5 g

### Attributes

- Categoria: CAT 6A

Logistics						
	Number (pcs)	Weight (kg)	Depth (cm)	Width (cm)	Height (cm)	cm <sup>3</sup>
Packaging Unit Carton	1	1.00	22.00	21.50	9.50	4,493.50
Packaging Unit Inside	1	1.00	22.00	21.50	9.50	4,493.50
Packaging Unit Single	1	1.00	22.00	21.50	9.50	4,493.50
Net single without Packaging	1	1.00	22.00	21.50	9.50	0.00

**More images:****Safety notes**

- Proteggere il prodotto dall'umidità
- Evitare la carica antistatica durante l'installazione del prodotto.
- Durante l'installazione, rispettare le specifiche del produttore del cavo grezzo.

**EU responsible person**

EU based economic operator ensuring the product complies with the required regulations.

ASSMANN Electronic GmbH  
Auf dem Schüffel 3  
Lüdenscheid, Germany  
<https://www.assmann.com>  
[info@assmann.com](mailto:info@assmann.com)