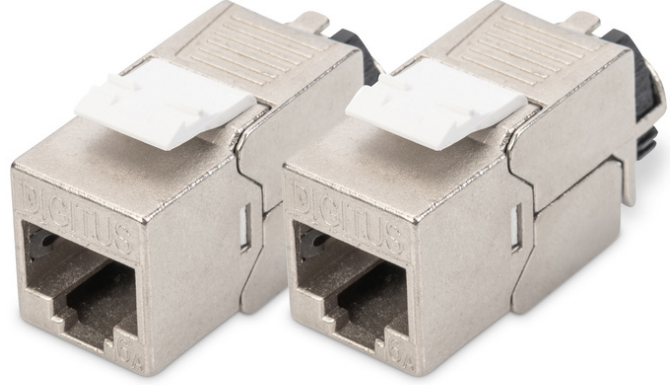


DIGITUS CAT 6A Keystone modülü, akıllı kablo yöneticisi ile yalıtımlı - 2 adet

DN-93617-2
EAN 4016032490593



CAT 6A Keystone Jack, shielded, 2 pcs. tool free connection

DIGITUS®'un yalıtımlı CAT 6A Keystone modül seti DN-93617 ağız için geleceğe yönelik standartlar ve üst düzey kalite sağlar. Modüllerde 360° yalıtımlı kontaklama, metal kilitleme kolu ve gerilim azaltma ve kablo sabitleme için yeniden kapatılabilir, akıllı kablo yöneticisi bulunur. Kompakt tasarım 483 mm (19 inç) 1HE panelinde seri kurulum imkanı sağlar. LSA rayları üzerinden aletsiz montaj, EIA/TIA 568 A&B'ye göre renk kodlu Kompakt tasarımı sayesinde modül, tasarımı uyumlu modüler bağlantı kutularına da sığar.

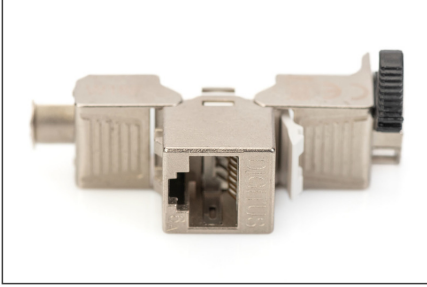
Kolu ve akıllı kablo yöneticisi ile tasarım özellikli, yalıtımlı, aletsiz takılabilir

- Kategori 6A, 10 GBase-T, 500 MHz
- ISO/IEC 11801 3rd Edition, EN 50173-1
- PoE/PoE+ için uygun (IEEE 802.3af, 3at)
- Dağıtım panosu ve bağlantı kutusu montajına uygundur.
- RJ45 konektör, 8P8C
- Yalıtım yer değiştirme konektörleri üzerinden kablo montajı, EIA/TIA 568 A & B'ye göre renk kodlu
- Akıllı kablo yöneticisi ile gerilim azaltıcı ve kablo sabitleme
- Aletsiz montaj bağlantısı

- 360° zırh teması
- Kasa malzemesi: Çinko basınçlı pres döküm - nikel kaplama
- Kontak malzemesi: Fosforlu bronz
- Kontaktların kaplamaları: Nikel, altın kaplama 0,5 µ
- Takma gücü: Maks. 30N (IEC 60603-7-51 uyarınca)
- Tutma kuvveti: Soket ve fiş arasında 7,7 kg
- Çalışma sıcaklığı aralığı: -20°C ila +70°C (ISO/IEC 11801, ANSI/TIA 568 C.2)
- Eşleşme döngüsü: ≥ (ISO/IEC 11801, IEC 60603-7-51)
- Bakır iletken çapı: AWG (26/7 - 22/1), çok damarlı ve masif tel
- AWG 22/1 masif tesisat kablosu ile test edilmiştir
- (DIGITUS® DK-174X-A-VH-X; AWG 22/1 Cat.7A montaj kablosu)
- Elektriksel dayanım: 1000 VDC (Kontak/Kontak), 1500 VDC (Kontak/Toprak)
- LSA yalıtım yer değiştirme konektörü ile aletsiz montaj, EIA/TIA 568 A & B'ye göre renk kodlu
- Akıllı kablo yöneticisi (yeniden kapatılabilir)
- CAT 6A kilit taşı modülü seti: 2 adet.
- Boyutlar (YxGxD): 21,0 x 14,5 x 34,5 mm
- Ağırlık: 19,5 g
- Kategori: CAT 6A

Logistics						
	Number (pcs)	Weight (kg)	Depth (cm)	Width (cm)	Height (cm)	cm³
Packaging Unit Carton	50	1.23	23.00	23.00	7.50	3,967.50
Packaging Unit Inside	1	0.02	0.00	0.00	0.00	0.00
Packaging Unit Single	1	0.02	9.00	9.00	2.10	170.10
Net single without Packaging	1	0.00	3.10	1.50	2.10	0.00

More images:



Safety notes

- Ürünü nemden koruyun
- Ürünü kurarken antistatik şarjdan kaçının
- Kurulum sırasında ham kablo üreticisinin teknik özelliklerine uyun

EU responsible person

EU based economic operator ensuring the product complies with the required regulations.

ASSMANN Electronic GmbH
Auf dem Schüffel 3
Lüdenscheid, Germany
<https://www.assmann.com>
info@assmann.com