

DIGITUS CAT 6A Keystone Module, afgeschermd, montage zonder gereedschap - 48 stuks

DN-93615-48
EAN 4016032490586



CAT 6A Keystone Jack, shielded, 48 pcs. toolfree connection

Het artikel "DN-93615" van het merk DIGITUS® is een afgeschermd CAT 6 Keystone module zonder gereedschap te monteren dat een uitstekende prestatie en verbindingkwaliteit voor uw netwerk biedt. De compacte bouwvorm laat een installatie op rij van 24 stuks in 483 mm (19") 1HE Panels toe. Deze is conform categorie 6A / 10GBase-T Channel, ANSI/EIA/TIA 568C.2.1:2002, ISO/IEC 11801:2002.

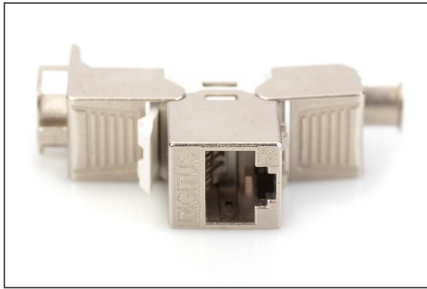
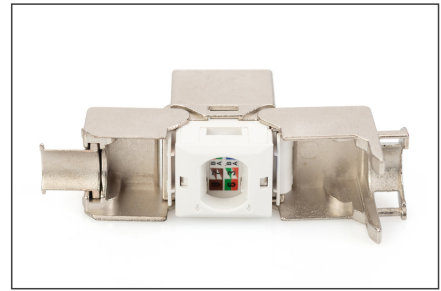
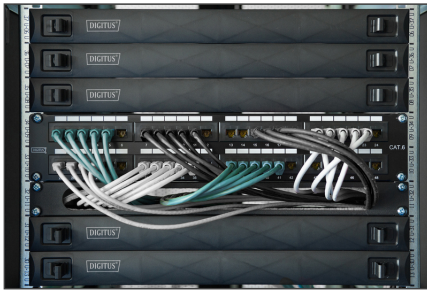
Snelle en eenvoudige installatie zonder speciaal gereedschap

- Transmissie eigenschap Categorie 6A, Klasse EA
- Toepassingsgebieden: Maximaal 500 MHz, 10GBase-T
- Normen: ISO/IEC 11801 2nd Ed., EN 50173-1, EIA/TIA 568-C, 802.3af, 802.3at PoE+
- Algemene eigenschappen:
- Geschikt voor montage in distributiepaneel en op aansluitdozen
- RJ45-connector, 8P8C
- Kabelinstallatie via LSA strips, kleur gecodeerd volgens EIA/TIA 568 A & B
- Kabelbevestiging door middel van kabelbinders
- Montage zonder gereedschap
- 360°-schild contact
- Stofbeschermer meegeleverd
- Technische eigenschappen:

- Materiaal behuizing: Gegoten zink, vernikkeld
- Materiaal RJ45 connector: ABS UL 94V-0
- Contact RJ45 connector: Vernikkeld fosforbrons 0,5 µ verguld contact
- RJ-45-afscherming: Vernikkeld brons
- LSA-snijkleem: Krone LSA+, UL 94V-2, verzinkt fosforbrons
- Printplaat FR4, UL 94V-0
- Fysische eigenschappen:
- Insteekkracht: 30N max. (IEC 60603-7-5)
- Trekbelasting: 7,7 kg tussen connector en stekker
- Bedrijfstemperatuur: -20° C tot +70 °C (ISO/IEC 11801, EN 50173-1, ANSI/TIA/EIA 568 C)
- Insteekcycli connector: > 750 volgens ISO/IEC 11801, IEC 60603-7-5
- Klem: > 200 volgens ISO/IEC 11801, IEC 60603-7-5
- Aderbezetting: 22-26 AWG massief en litzedraad
- Isolatieweerstand: > 500 MOhm
- Contactweerstand: < 20 MilliOhm
- Doorslagvastheid: 1000 VDC (Contact/Contact), 1500 VDC (Contact/Massa)
- CAT 6A keystone-moduleset: 48-dlg.
- Categorie: CAT 6A

Logistics

| | Number (pcs) | Weight (kg) | Depth (cm) | Width (cm) | Height (cm) | cm ³ |
|------------------------------|--------------|-------------|------------|------------|-------------|-----------------|
| Packaging Unit Carton | 1 | 1.00 | 22.00 | 21.50 | 9.50 | 4,493.50 |
| Packaging Unit Inside | 1 | 1.00 | 22.00 | 21.50 | 9.50 | 4,493.50 |
| Packaging Unit Single | 1 | 1.00 | 22.00 | 21.50 | 9.50 | 4,493.50 |
| Net single without Packaging | 1 | 1.00 | 22.00 | 21.50 | 9.50 | 0.00 |

More images:**Safety notes**

- Bescherm het product tegen vocht
- Vermijd antistatische oplading bij het installeren van het product
- Neem tijdens de installatie de specificaties van de fabrikant van de ruwe kabel in acht

EU responsible person

EU based economic operator ensuring the product complies with the required regulations.

ASSMANN Electronic GmbH
Auf dem Schüffel 3
Lüdenscheid, Germany
<https://www.assmann.com>
info@assmann.com