

DIGITUS Industrieller 8 + 4 10G Uplink Port L3 managed Gigabit Ethernet Switch

DN-651160
EAN 4016032490241



Ind. 8+4SFP+PortL3 managed Gigabit Ethernet Switch 8 x GE RJ45 + 4 SFP+ Port

"Der DN-651160 ist ein leistungsstarker L3 8 Port RJ45 + 4 port SFP+ (10G) Uplink Industrie-Switch, der speziell für die Anforderungen anspruchsvoller Netzwerkumgebungen entwickelt wurde. Mit einer beeindruckenden Datenübertragungsrate von 1,2 Terabit pro Sekunde (1,2 Tbps) ermöglicht er eine blitzschnelle und zuverlässige Kommunikation zwischen Ihren Geräten. Egal, ob Sie in der Fertigungsindustrie, im industriellen IoT oder in kritischen Infrastrukturen tätig sind - der DN-651160 ist die perfekte Lösung für eine stabile und effiziente Netzwerkkonnektivität. Robust und zuverlässig: Der DN-651160 ist in einem widerstandsfähigen Metallgehäuse untergebracht und erfüllt die Schutzklasse IP40, was ihn gegen das Eindringen von Staub und Fremdkörpern absichert. Zudem verfügt er über einen 4 kV Blitz- und Überspannungsschutz, der Ihr Netzwerk vor unerwarteten elektrischen Störungen schützt und eine zuverlässige Leistung gewährleistet. Flexibel und platzsparend: Mit seiner DIN-Schienenmontage (Top-Hat-Rail) lässt sich der DN-651160 einfach und platzsparend in Ihren Schaltschrank integrieren. Die redundante Stromversorgung mit Rückwärtspolaritätsschutz garantiert dabei eine unterbrechungsfreie Funktion, selbst bei Stromausfällen oder fehlerhafter Verkabelung. Umfangreiche Netzwerkfunktionen: Der DN-651160 bietet eine Vielzahl von Funktionen, um Ihr Netzwerk optimal zu konfigurieren und zu verwalten. Von grundlegenden Layer 2 Managementfunktionen wie MAC-Tabellenverwaltung, VLAN-Konfiguration und Link Aggregation bis hin zu erweiterten Layer 3 Einstellungen wie Routing-Protokollen (RIP, OSPF, OSPFv3), Multicast-Verwaltung (IGMP Snooping, MLD Snooping) und virtuellem Routing-Redundanz-Protokoll (VRRP) - dieser Switch deckt alle wichtigen Aspekte Ihres Netzwerks ab. Effizienz und Qualitätssicherung: Der DN-651160 unterstützt Quality of Service (QoS), was die Priorisierung des Datenverkehrs ermöglicht und eine optimale Nutzung der Bandbreite gewährleistet. Die Unterstützung von COS/DSCP und die 4 Warteschlangen garantieren eine zuverlässige Datenübertragung auch in hochbelasteten Netzwerken. Darüber hinaus bietet der Switch eine umfassende Systemverwaltung, inklusive SNMP, RMON und LLDP, um den Status Ihres Netzwerks einfach zu überwachen und eine effektive Fehlerdiagnose durchzuführen. Hochgradig konfigurierbar: Der DN-651160 ermöglicht eine umfangreiche Konfiguration Ihres Netzwerks, einschließlich ACL (Access Control List) für eine verbesserte Sicherheit, Multicast-Management für effiziente Datenübertragung an mehrere Empfänger, und vieles mehr."

Mit dem DN-651160 erhalten Sie einen Hochleistungs-Industrie-Switch, der höchste Ansprüche an Leistung, Zuverlässigkeit und Flexibilität erfüllt.

- Unterstützt IEEE802.3x Flusskontrolle und Backpressure
- Unterstützt Store-and-Forward-Technologie für optimierte Datenübertragung
- Automatische Erkennung/Anpassung von Geschwindigkeit und Halb-/Voll duplex
- Bandbreite: 1,2 Tbps
- Paketweiterleitungsgröße: 32 Mbit/s
- Größe der MAC Adressen Tabelle: 32 K
- Jumboframerate : 10240 Bytes
- ESD Schutz: 8 kV
- EFT Schutz: 8 kV
- Metallgehäuse, IP40
- 4 kV Blitz- und Überspannungsschutz
- Redundante Stromversorgung mit Verpolungsschutzfunktion
- Stromversorgung: DC 12 - 48V
- Leistungsaufnahme: < 18 W
- Abnehmbarer Klemmenanschluss
- Schutzart: IP40
- Abmessungen: 175,6 x 135 x 45,5 mm
- Gewicht: 0,8 kg
- Betriebstemperatur: -40 bis 80 ° C
- Lagertemperatur: -40 bis 80° C
- Luftfeuchtigkeit: 5% bis 95% (nicht kondensierend)
- MTBF: 300.000
- Port-Funktionen: IEEE 802.3x Flusskontrolle, Schnittstellenzähler, Sturmkontrolle, Link-Aggregation, statische Aggregation, dynamische Aggregation, LACP
- Datenkontrolle: Unterstützung der 802.3X-Voll duplex-Flusskontrolle, Unterstützung der Netzwerksturmunterdrückung
- Redundantes Netzwerk: Unterstützung von STP/RSTP/MSTP, Unterstützung von ERPS (Selbstheilungszeit <20ms)
- Multicast-Verwaltung: Unterstützung von IGMP Snooping V1/V2/V3
- Redundanz-Backup: unterstützt das virtuelle Routen-Redundanz-Protokoll VRRP
- VLAN: Unterstützung von IEEE 802.1Q VLAN, effektive Isolierung der Broadcast-Domäne
- Link-Aggregation: Unterstützt statische/dynamische Link-Aggregation, bietet perfekte Bandbreitennutzung
- QOS: Unterstützung von COS/DSCP, 4 Warteschlangen, Unterstützung des WRR/SP-Planungsmodus
- System-Informationen: Globale Informationen, Statistiken, Log,

- Port-Verwaltung: Port-Konfiguration, Port-Isolierung, Port-Spiegelung, Port-Limit, Sturmkontrolle, EEE (Energie-Effizienz-Ethernet)
- Grundlegende Layer-2-Verwaltung: MAC-Tabelle, VLAN, GVRP, Link Aggregation, MSTP-Konfiguration, ERPS, Loop Protect, PTP, DHCP-Snooping, 802.1X
- Schicht 3 Konfig: Schnittstellenkonfiguration, Routenkonfiguration, ARP, ND-Konfiguration, DHCP-Server, DHCP-Relay, RIP, OSPF, RIPvng, OSPFv3,
- Multicast-Verwaltung: IGMP Snooping, MLD Snooping, IP Multicast, IGMP
- Erweiterte Einstellung: QoS, ACL, SNMP, RMON, LLDP, NTP, Sicher
- Systemverwaltung: Benutzerkonfiguration, Netzwerk, Servicekonfiguration, Konfigurationsmanagement, Firmware-Upgrade, Diagnose, Neustart
- Verschiedene andere L2/ L3-Funktionen

Merkmale

- Anzahl der Ports: 8
- Ethernet Geschwindigkeit: Gigabit
- Industrielle Nutzung: ja
- Anzahl der Ports (Uplink): 4
- Managed: ja
- Montageart: Hutschiene
- Outdoor geeignet: nein
- PoE (Power over Ethernet): nein
- Schutz vor Vandalismus: nein
- Uplink Port Anschluss: SFP
- VLAN: ja

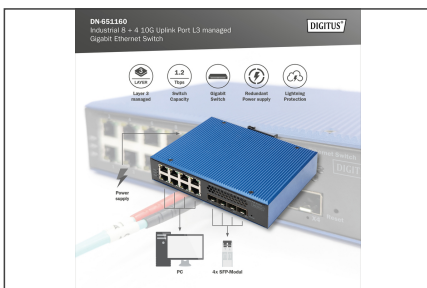
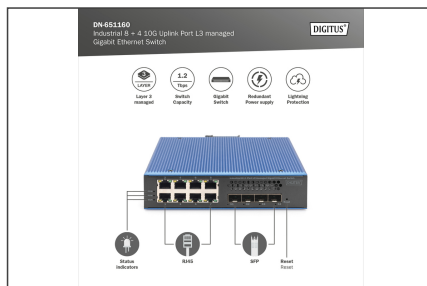
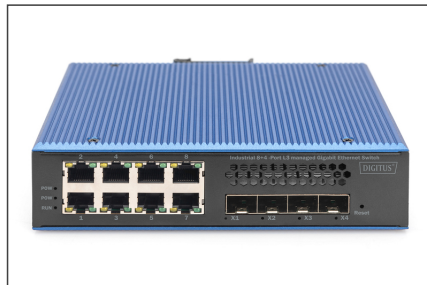
Lieferumfang

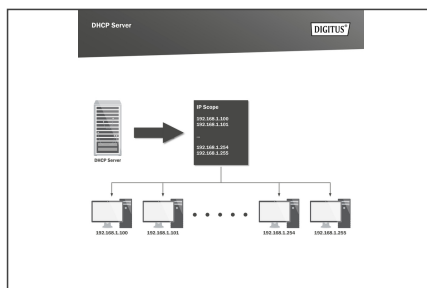
- Industrieller PoE Netzwerkschwitch
- QIG

Logistische Daten

	Anzahl (Stück)	Gewicht (kg)	Tiefe (cm)	Breite (cm)	Höhe (cm)	cm ³
Karton-VPE	20	10,30	22,50	39,00	46,50	40.803,80
Innen-VPE	1	0,52	0,00	0,00	0,00	0,00
Einzel-VPE	1	0,52	7,25	18,60	20,80	2.804,88
Netto einzeln ohne VP	1	0,70	45,50	13,50	17,60	0,00

Weitere Anwendungsbilder:





Sicherheitshinweise

- Dieses Produkt ist nur für den Innenbereich bestimmt.
- Lesen Sie alle Anleitungen und befolgen Sie alle Warnungen und Anleitungen auf dem Gerät.
- Stellen Sie dieses Gerät nicht auf eine instabile Fläche (wie Wagen, Ständer, Tisch usw.).
- Verwenden Sie dieses Gerät nicht in der Nähe von Wasser.
- Stellen Sie dieses Gerät nicht in der Nähe von oder über einem Heizkörper auf.
- Das Gehäuse ist mit Öffnungen zur Wärmeabfuhr und Belüftung versehen. Um eine Überhitzung während des Betriebs zu vermeiden, dürfen die Lüftungsöffnungen nicht blockiert oder abgedeckt werden.
- Stellen Sie das Gerät nicht auf eine weiche Unterlage (z.B. Bett, Sofa, Decke usw.). Dadurch wird die Belüftung blockiert.
- Das Gerät darf nicht in einer geschlossenen Umgebung aufgestellt werden, wenn keine ausreichende Belüftung gewährleistet ist.
- Sprühen Sie keine Flüssigkeiten auf das Gerät.
- Ziehen Sie vor der Reinigung den Netzstecker. Verwenden Sie keine Flüssig- oder Schaumreiniger.
- Reinigen Sie das Gerät mit einem feuchten Tuch.
- Schließen Sie das Gerät entsprechend der Stromversorgung auf dem Typenschild an.
- Um Schäden an dem Gerät zu vermeiden, ist es wichtig, dass alle Geräte ordnungsgemäß geerdet sind.
- Stellen Sie keine Gegenstände auf das Netzkabel und verlegen Sie es so, dass Stolperfallen vermieden werden.
- Verwenden Sie einen Überspannungsschutz, einen Regler oder eine unterbrechungsfreie Stromversorgung (USV), um Ihr System vor plötzlicher, vorübergehender und reduzierter Leistung zu schützen.
- Befestigen Sie Systemkabel und Netzkabel ordnungsgemäß und achten Sie darauf, dass keine Gegenstände auf das Kabel drücken.
- Führen Sie keine Gegenstände durch die Öffnungen des Gehäuses in das Gerät ein. Es besteht die Gefahr eines Kurzschlusses, der zu Feuer oder Stromschlag führen kann.
- Versuchen Sie nicht, das Gerät selbst zu reparieren. Wenden Sie sich stets an einen autorisierten Kundendienst.
- Wenn eine der folgenden Bedingungen eintritt, ziehen Sie den Netzstecker und senden Sie das Gerät zur Reparatur an einen autorisierten Kundendienst
 - Das Netzkabel, Netzteil oder Stecker für die Stromversorgung ist beschädigt oder verschlissen;
 - Flüssigkeit ist in das Gerät eingedrungen;
 - Das Gerät war Regen oder Wasser ausgesetzt;
 - Das Gerät ist heruntergefallen oder das Gehäuse wurde beschädigt;
 - Die Funktion des Gerätes ist offensichtlich verändert;
 - Das Gerät kann nicht wie in der Bedienungsanleitung beschrieben betrieben werden.

Verantwortliche Person für die EU

In der EU ansässiger Wirtschaftsbeteiligter, der sicherstellt, dass das Produkt den erforderlichen Vorschriften entspricht.

ASSMANN Electronic GmbH
 Auf dem Schüffel 3
 Lüdenscheid, Germany
<https://www.assmann.com>
info@assmann.com