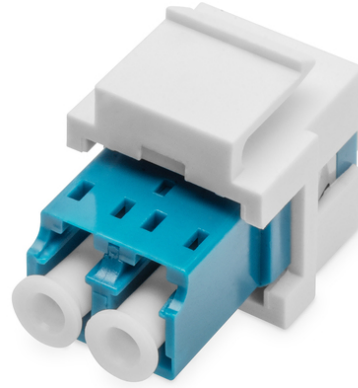


# DIGITUS LWL-LC/LC Duplex kaplin, tekli mod, Keystone modülü

DN-96007-1-K  
EAN 4016032489801



## LWL LC Duplex kaplin, SM, Keystone panel için OS2, mavi renk, Keystone çerçeve dahil

LWL Keystone kaplinler, kablo bağlantısının uzunluğunu artırmak için iki LC fiber optik kablunun bağlantısı için kullanılır. Snap-in teknolojisi sayesinde kurulum çok kolaydır. Standart delikli Keystone patch panellerine veya duvar panellerine tam oturur, böylece kablolar duvardan geçirilerek fiber optik ağınıza rahatça bağlanabilir.

**Standart boyutları sayesinde adaptör çoğu geleneksel dağıtıcı kutusuna ve duvar prizine uyar ve fiber optiği evlere ve ofislere getirmek için mükemmel bir çözüm sunar.**

- Fiş tipi: LC-LC Duplex
- UPC kaplamalı

- Fiber modu: Tekli mod
- Montaj tipi: Flanşsız
- Renk: Mavi
- Kılıf malzemesi: Seramik
- Malzeme: Plastik (ABS)
- Çalışma sıcaklığı: -25 ila 70°C
- Depolama sıcaklığı: -25 ila 70°C
- Ağırlık: 0,005 kg
- Boyutlar (U x G x Y): 17 x 22 x 33 mm

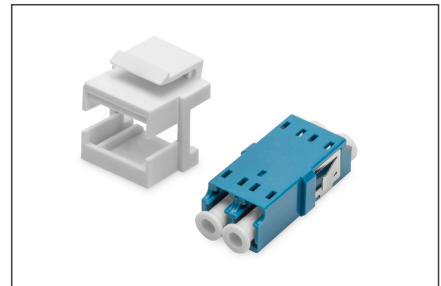
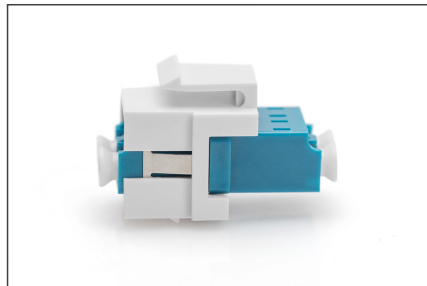
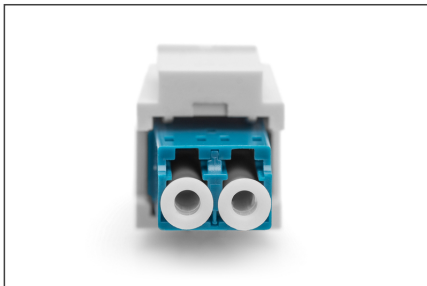
### Package contents

- LC/LC SM kaplin, Keystone modülü için

## Logistics

	Number (pcs)	Weight (kg)	Depth (cm)	Width (cm)	Height (cm)	cm <sup>3</sup>
Packaging Unit Carton	1000	7.60	50.00	37.00	27.00	49,950.00
Packaging Unit Inside	500	3.80	24.00	35.00	25.00	21,000.00
Packaging Unit Single	1	0.01	2.30	7.00	10.00	161.00
Net single without Packaging	1	0.01	3.30	2.20	1.70	0.00

## More images:



**Safety notes**

- Işık kaynakları ile doğrudan temastan kaçının: Fiber optik kablolar, özellikle de lazer gibi aktif ışık kaynaklarına sahip olanlar (örneğin optik iletişim sistemlerinde), gözlere zarar verebilecek tehlikeli radyasyon yayabilir. Işık kaynağı çıplak gözle görülemezse bile, bir optik fiberin ışığına asla doğrudan bakmamaya özen gösterin.
- Fiber optik kablolarla çalışırken, özellikle testler sırasında veya lazerlerle çalışırken, zararlı radyasyona karşı korunmak için her zaman koruyucu gözlük takılmalıdır.
- Kabloyu takarken ve çıkarırken, sadece fişi tutun ve kabloyu doğrudan çekmeyin.
- Bükmeyin veya ezmeyin: Fiber optik kablolar mekanik gerilime karşı hassastır.
- Kabloları fiziksel hasarlardan korumak için özel kanallara veya koruyucu malzemelerle döşenmelidir
- Kablo konektörlerini temiz tutun: Fiber optik kablolar toza ve kire karşı hassastır. Konektörlerdeki küçük parçacıklar bile sinyal kalitesini ciddi şekilde bozabilir.
- Kablolar aşırı yüksek veya çok düşük sıcaklıkların olduğu ortamlarda kullanılmamalıdır. Kablonun maksimum çalışma sıcaklığı ile ilgili ürün bilgilerine dikkat edin
- Kablolarda çatlak, bükülme veya aşınma belirtileri gibi görünür hasarlar olup olmadığını düzenli olarak kontrol edin. Arızalı kablolar derhal değiştirilmelidir.

**EU responsible person**

EU based economic operator ensuring the product complies with the required regulations.

ASSMANN Electronic GmbH  
Auf dem Schüffel 3  
Lüdenscheid, Germany  
<https://www.assmann.com>  
[info@assmann.com](mailto:info@assmann.com)