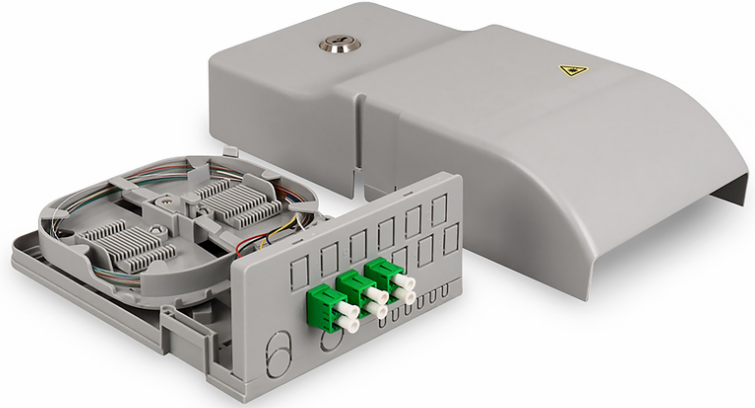


# DIGITUS FttH ev transfer noktası, 3 x LC/APC dubleks

DN-949103

EAN 4016032487630



## FttH ev transfer noktası, 3 x LC/APC dubleks OS2, IP54, ekleme için hazır

HÜP 3 parçalı bir gövdeden oluşur. Taban plakası istenen yere sabitlenir ve böylece dağıtım panosunda serbest çalışma sağlar. Akıllı kablo yönlendirmesi, kablonun döşenmesini ve sabitlenmesini kolaylaştırır. Taban plakası ayrıca bir PLC ayırıcı tutucusuna ve çeşitli kablo giriş seçeneklerine sahiptir. Taban plakasındaki iki kesik, 7 mm veya 12 mm mikro kanalların yerleştirilmesine izin verir. Taban plakası üzerindeki kafa tutucu, herhangi bir ek veya büzüşme tutucusu ile değiştirilebilen bir ek tutucu için alan sağlar. Taban plakası ve kıvrım tutucu üzerindeki boşluk, boydan boya ekleme için kullanılabilir. İkinci ataşman, 12 adede kadar kaplin barındıran ve 24 fiber için alan sunan çok yönlü ekleme kasetini içerir. On iki kesik, 12 adede kadar LC dubleks, 12 SC simpleks veya 12 E-2000® kuplör ile donatılabilir. Ekleme kasetindeki iki kafa tutucu, her biri on iki fiber için iki kıvrımlı ekleme tutucusu ile donatılmıştır. Bunlar standart ekleme veya büzüşürme tutucuları ile değiştirilebilir. Son olarak, duvar muhafazası abonenin erişimini engelleyen uzun bir kapakla korunmaktadır. Kapak ayrıca dahili silindirik kilidi kullanılarak kilitlenebilir. Ek kutusunu mühürlemek için yan tarafta bir cihaz vardır.

## FttH genişbant projenizde ihtiyacınız olan tüm fonksiyonları kompakt ve akıllı bir tasarımda size sunar.

- Kıvrımlı ek koruması için ek yeri tutuculu üç esnek kafa tutucu

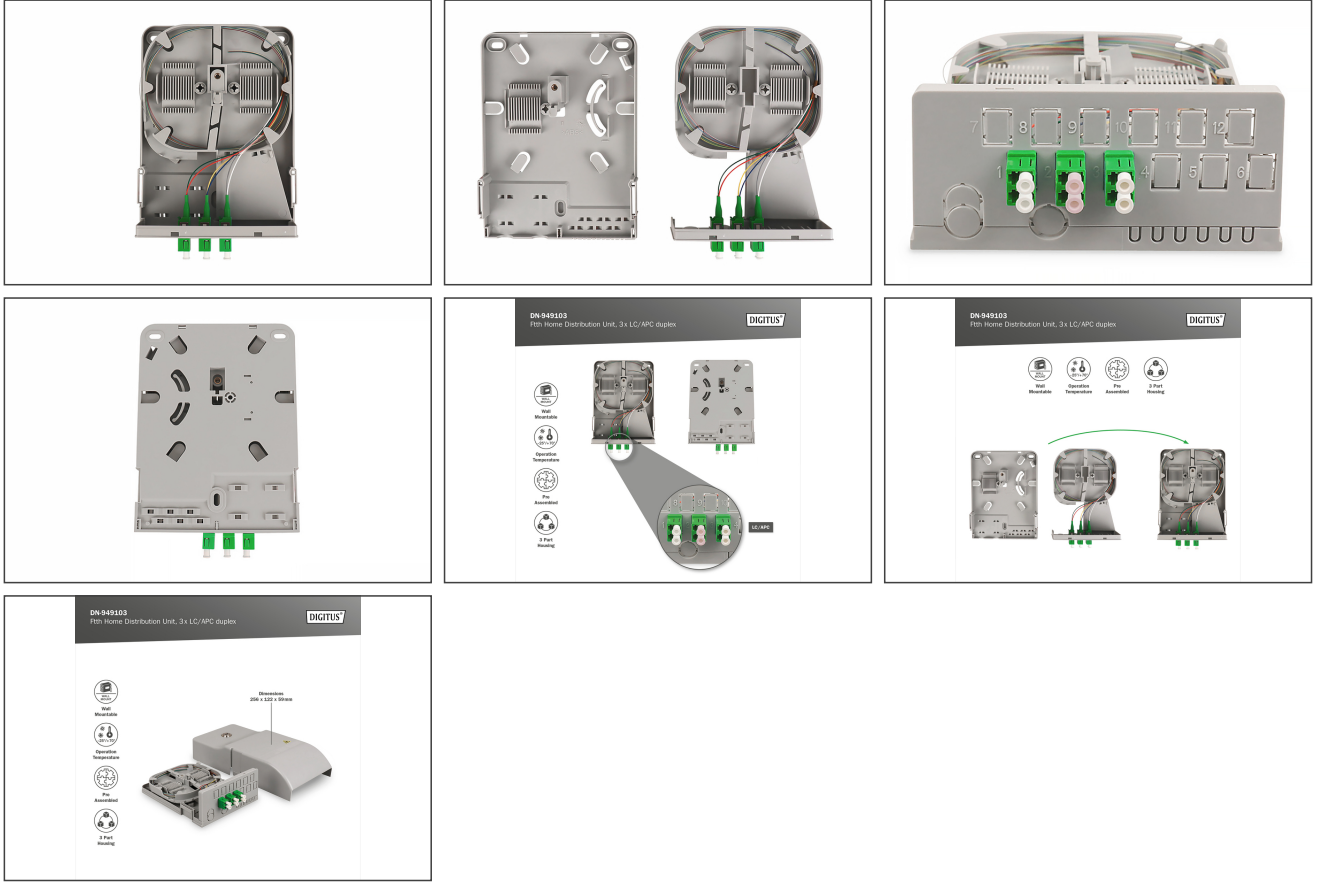
- Uzun kapakla korunan patch kablo beslemesi
- PLC ayırıcı kaydı
- Dahili kilit ile kilitlenebilir
- Bükme yarıçapı optimize edilmiş "gerilimsiz" fiber kılavuz
- Duvara montaj için uygun
- Malzeme: Plastik (ABS)
- 7/12mm mikro kanallar için 2 giriş
- 2 adede kadar gaz engelleyici tutar
- Pigtailler: monte edilmiş, ayrılmış, IEC 60304'e göre renk kodlu ve kaset içinde saklanmış
- Kapasite: 3 x LC dubleks
- Pigtail aşırı uzunluk hafızalı çıkarılabilir ekleme kaseti
- Boyutlar (YxGxD): 256 x 122 x 59mm
- Çalışma sıcaklığı: -25/+70° C
- Depolama sıcaklığı: -40/+90° C
- IL: maks. 0,20 dB 1,2
- RL: min. 60dB 1.3

## Package contents

- FttH HÜP (sonlandırma noktası hattı teknolojisi), kaplinli, açık gri
- 3 x LC/APC DX-SM kuplörler, seramik kılıflı yeşil plastik gövde
- 6 x LC/APC-SX pigtailler E9/125µm G657A1 OS2 - 1,5m
- 3 adet uygun vidalı dübel

Logistics						
	Number (pcs)	Weight (kg)	Depth (cm)	Width (cm)	Height (cm)	cm³
Packaging Unit Carton	1	0.70	30.00	14.00	7.00	2,940.00
Packaging Unit Inside	1	0.70	30.00	14.00	7.00	2,940.00
Packaging Unit Single	1	0.70	30.00	14.00	11.00	4,620.00
Net single without Packaging	1	0.27	25.00	13.00	7.00	0.00

## More images:



## Safety notes

- Işık kaynakları ile doğrudan temastan kaçınınız: Fiber optik kablolar, özellikle de lazer gibi aktif ışık kaynaklarına sahip olanlar (örneğin optik iletişim sistemlerinde), gözle zarar verebilecek tehlikeli radyasyon yayabilir. Işık kaynağı çıplak gözle görülmese bile, bir optik fiberin ışığına doğrudan bakmamaya özen gösterin.
- Fiber optik kablolarla çalışırken, özellikle testler sırasında veya lazerlerle çalışırken, zararlı radyasyona karşı korunmak için her zaman koruyucu gözlük takılmalıdır.
- Kabloyu takarken ve çıkarırken, sadece fişi tutun ve kabloyu doğrudan çekmeyin.
- Bükmeyin veya ezmeyin: Fiber optik kablolar mekanik gerilime karşı hassastır.
- Kabloları fiziksel hasarlardan korumak için özel kanallara veya koruyucu malzemelerle döşenmelidir.
- Kablo konektörlerini temiz tutun: Fiber optik kablolar toza ve kire karşı hassastır. Konektörlerdeki küçük parçacıklar bile sinyal kalitesini ciddi şekilde bozabilir.
- Kablolar aşırı yüksek veya çok düşük sıcaklıklara sahip ortamlarda kullanılmamalıdır. Kablonun maksimum çalışma sıcaklığı ile ilgili ürün bilgilerine dikkat edin.
- Kablolarda çatlak, bükülme veya aşınma belirtileri gibi görünür hasarlar olup olmadığını düzenli olarak kontrol edin. Arızalı kablolar derhal değiştirilmelidir.

## EU responsible person

EU based economic operator ensuring the product complies with the required regulations.

ASSMANN Electronic GmbH  
 Auf dem Schüffel 3  
 Lüdenscheid, Germany  
<https://www.assmann.com>  
[info@assmann.com](mailto:info@assmann.com)