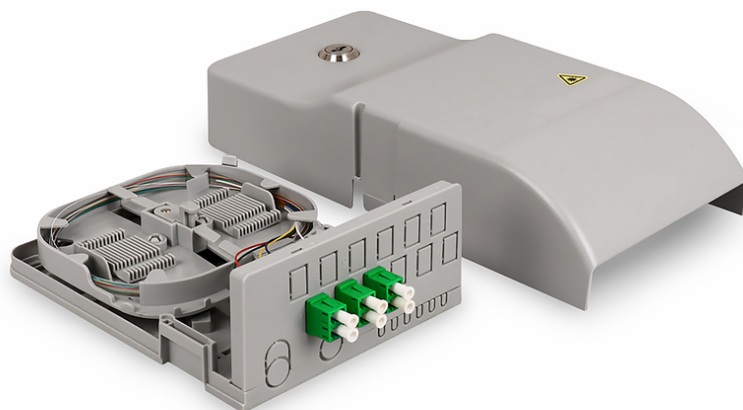


# DIGITUS Punto di trasferimento casa Ftth, 3 x LC/APC duplex

DN-949103  
EAN 4016032487630



## Punto di trasferimento casa Ftth, 3 x LC/APC duplex OS2, IP54, pronto per la giunzione

L'HÜP è costituito da un alloggiamento in tre parti. La piastra di base viene fissata nella posizione desiderata, garantendo così la libertà di lavoro nel quadro di distribuzione. Il passaggio intelligente dei cavi facilita la posa e il fissaggio dei cavi. La piastra di base è inoltre dotata di un supporto per splitter PLC e di varie opzioni di ingresso cavi. Due aperture sulla piastra di base consentono l'inserimento di microcondotti da 7 o 12 mm. Il supporto della testa sulla piastra di base offre spazio per un supporto per giunzioni, che può essere sostituito da un qualsiasi supporto per giunzioni o termoretraibili. Lo spazio sulla piastra di base e il supporto a crimpare possono essere utilizzati per una giunzione passante. Il secondo attacco contiene la versatile cassetta di giunzione, che può ospitare fino a 12 giunzioni e offre spazio per 24 fibre. Le dodici aperture possono essere dotate di un massimo di 12 accoppiatori LC duplex, 12 SC simplex o 12 E-2000®. I due porta-testa della cassetta di giunzione sono dotati di due porta-giunti a crimpare per dodici fibre ciascuno. Questi possono essere sostituiti con supporti per giunzioni o termoretraibili standard. Infine, l'alloggiamento a parete è protetto da un lungo coperchio che impedisce l'accesso all'utente. Il coperchio può anche essere bloccato con la serratura a cilindro incorporata. Sul lato è presente un dispositivo per sigillare la scatola di giunzione.

### Offre tutte le funzioni necessarie per il vostro progetto a banda larga Ftth in un design compatto e intelligente.

- Tre porta-testine flessibili con porta-giunti per la protezione delle giunzioni a crimpare

- Alimentazione del cavo patch protetta da una lunga copertura
- Registrazione dello splitter PLC
- Bloccabile tramite serratura incorporata
- Guida della fibra "senza tensioni" ottimizzata per il raggio di curvatura
- Adatto al montaggio a parete
- Materiale: plastica (ABS)
- 2 voci per microdotti da 7/12 mm
- Può contenere fino a 2 blocchi di gas
- Trecce: montate, separate, codificate a colori secondo la norma IEC 60304 e conservate nella cassetta.
- Capacità: 3 x LC duplex
- Cassetta di giunzione rimovibile con memoria di sovrallunghezza del pigtail
- Dimensioni (HxLxP): 256 x 122 x 59 mm
- Temperatura di esercizio: -25/+70° C
- Temperatura di stoccaggio: -40/+90° C
- IL: max. 0,20dB 1,2
- RL: min. 60dB 1,3

### Package contents

- Ftth HÜP (tecnologia delle linee a punti terminali) con raccordi, grigio chiaro
- 3 x accoppiatori LC/APC DX-SM, alloggiamento in plastica verde con manicotto in ceramica
- 6 x codette LC/APC-SX E9/125µm G657A1 OS2 - 1,5 m
- 3 tasselli con viti corrispondenti

Logistics						
	Number (pcs)	Weight (kg)	Depth (cm)	Width (cm)	Height (cm)	cm <sup>3</sup>
Packaging Unit Carton	1	0.70	30.00	14.00	7.00	2,940.00
Packaging Unit Inside	1	0.70	30.00	14.00	7.00	2,940.00
Packaging Unit Single	1	0.70	30.00	14.00	11.00	4,620.00
Net single without Packaging	1	0.27	25.00	13.00	7.00	0.00

More images:

