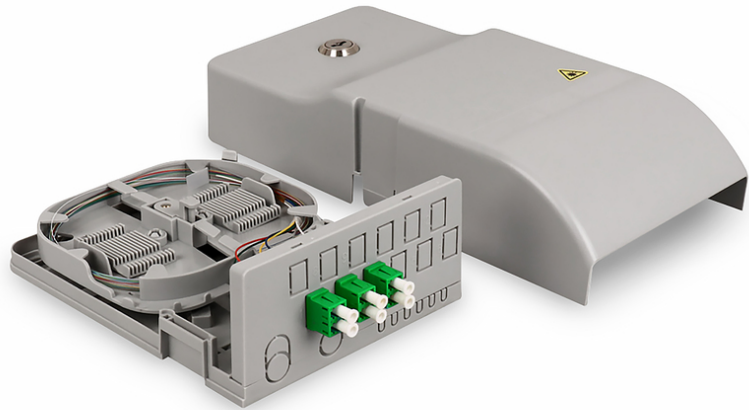


DIGITUS FttH Hausübergabepunkt, 3 x LC/APC Duplex

DN-949103
EAN 4016032487630



FttH Hausübergabepunkt, 3 x LC/APC Duplex OS2, IP54, Spleißbereit

Die HÜP setzt sich über ein 3-teiliges Gehäuse zusammen. Die Bodenplatte wird am gewünschten Ort befestigt und sorgt so für ein freies Arbeiten im Verteiler. Über die intelligente Kabelführung kann das Kabel ohne Schwierigkeiten abgelegt und befestigt werden. Die Bodenplatte verfügt zusätzlich über eine PLC Splitterhalterung sowie über diverse Möglichkeiten der Kabeleinführung. Zwei Ausbrüche an der Bodenplatte, ermöglichen das Einführen von 7mm oder 12mm Microducts. Die Kopfaufnahme an der Bodenplatte bietet Platz für eine Spleißaufnahme, welche durch beliebige Spleiß- bzw. Schrumpfaufnahmen ausgetauscht werden kann. Der Platz der Bodenplatte sowie der Crimphalter können für eine Durchgangsspleißung verwendet werden. Der zweite Aufsatz beinhaltet die vielfältige Spleißkassette, die mit einer Aufnahme von bis zu 12 Kupplungen, Platz für 24 Fasern bietet. Die zwölf Ausbrüche können mit bis zu 12 LC-Duplex, 12 SC-Simplex oder 12 E-2000® Kupplungen bestückt werden. Die zwei Kopfaufnahmen in der Spleißkassette sind mit zwei Crimpspleißhalter für jeweils zwölf Fasern belegt. Diese können mit den gängigen Spleiß- oder Schrumpfaufnahmen ersetzt werden. Abschließend wird der Wandgehäuse über einen langen Deckel geschützt, wodurch der Zugriff seitens des Teilnehmers ausgeschlossen ist. Der Deckel lässt sich zusätzlich über das verbaute Zylinderschloss abschließen. Seitlich befindet sich eine Vorrichtung für die Verplombung der Spleißbox.

Es bietet Ihnen in kompakter und smarter Bauweise alle Funktionen, die Sie in Ihrem FttH Breitbandprojekt benötigen.

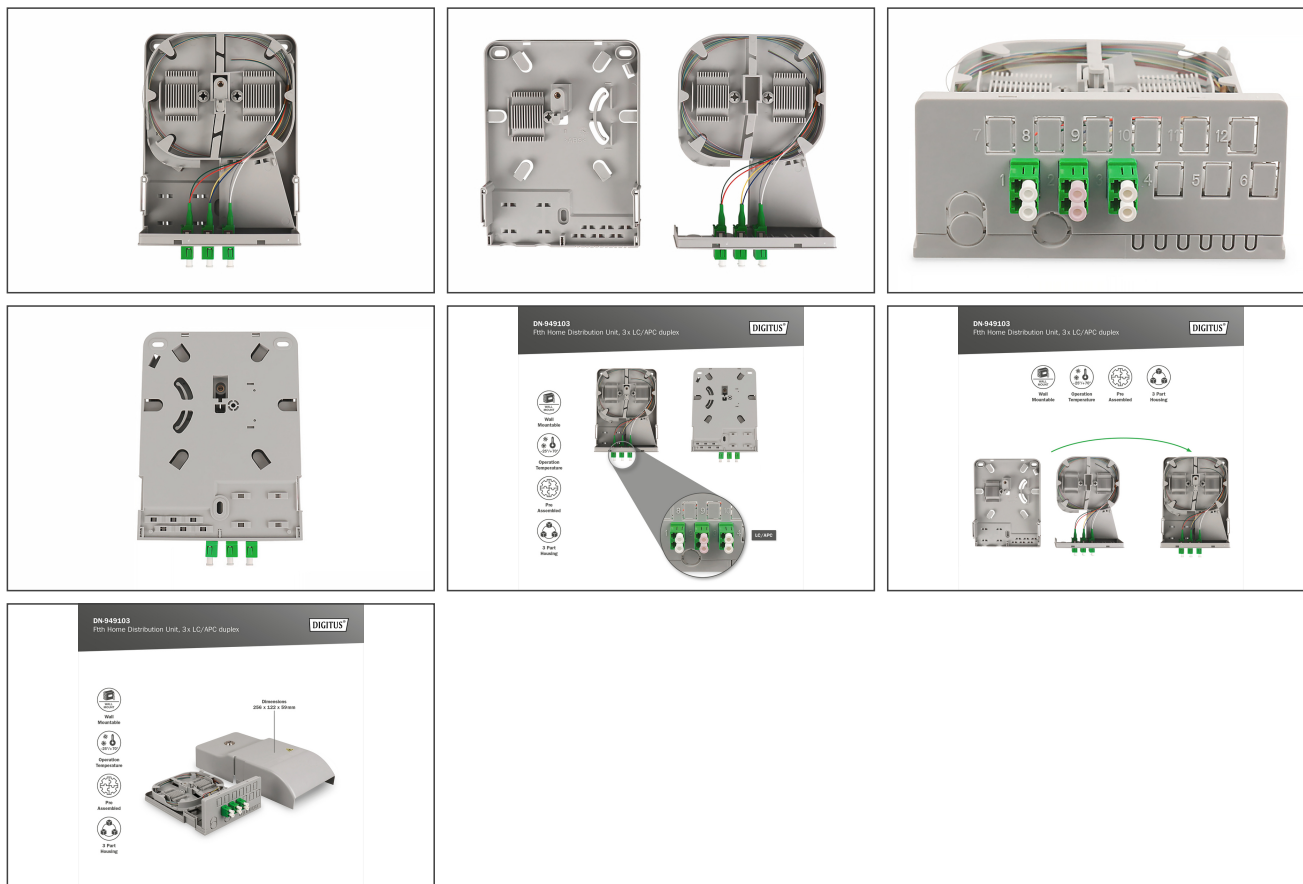
- Drei flexible kopfaufnahmen mit Spleißaufnahmen für Crimpspleißschutz
- Patchkabelzuführung geschützt durch langen Deckel
- PLC Splitteraufnahme
- Abschließbar über verbautes Schloss
- Biegeradienoptimierte „stressless“ Faserführung
- Geeignet für die Wandmontage
- Material: Kunststoff (ABS)
- 2 Einführungen für 7/12mm Microducts
- Aufnahme von bis zu 2 Gasblockern
- Pigtails: montiert, abgesetzt, farblich kodiert nach IEC 60304 und in der Kassette abgelegt
- Kapazität: 3 x LC-Duplex
- Herausnehmbare Spleißkassette mit Pigtailüberlängenspeicher
- Maße (HxBxT): 256 x 122 x 59mm
- Betriebstemperatur: -25/+70° C
- Lagertemperatur: -40/+90° C
- IL: max. 0,20dB 1,2
- RL: min. 60dB 1,3

Lieferumfang

- FttH HÜP (Abschlusspunktlinientechnik) mit Kupplungen, lichtgrau
- 3 x LC/APC DX-SM Kupplungen, grün Kunststoffgehäuse mit Keramik-Sleeve
- 6 x LC/APC-SX-Pigtails E9/125µm G657A1 OS2 - 1,5m
- 3 Dübel mit passenden Schrauben

Logistische Daten						
	Anzahl (Stück)	Gewicht (kg)	Tiefe (cm)	Breite (cm)	Höhe (cm)	cm³
Karton-VPE	1	0,70	30,00	14,00	7,00	2.940,00
Innen-VPE	1	0,70	30,00	14,00	7,00	2.940,00
Einzel-VPE	1	0,70	30,00	14,00	11,00	4.620,00
Netto einzeln ohne VP	1	0,27	25,00	13,00	7,00	0,00

Weitere Anwendungsbilder:



Sicherheitshinweise

- Vermeide direkten Kontakt mit Lichtquellen: Glasfaserkabel, insbesondere solche mit aktiven Lichtquellen wie Lasern (z. B. in optischen Kommunikationssystemen), können gefährliche Strahlung abgeben, die Augen schädigen kann. Achten Sie darauf, niemals direkt in das Licht einer Glasfaser zu schauen, auch wenn die Lichtquelle für das bloße Auge unsichtbar ist.
- Bei der Arbeit mit Glasfaserkabeln, insbesondere bei Tests oder bei Arbeiten mit Lasern, sollten immer Schutzbrillen getragen werden, die vor schädlicher Strahlung schützen.
- Beim Ein- und Ausstecken fassen Sie Kabel ausschließlich am Stecker und ziehen nicht direkt am Kabel.
- Nicht knicken oder quetschen: Glasfaserkabel sind empfindlich gegenüber mechanischen Belastungen.
- Um Kabel vor physikalischen Schäden zu schützen, sollten sie in speziellen Kanälen oder mit Schutzmaterialien verlegt werden
- Kabelstecker sauber halten: Glasfaserkabel sind empfindlich gegenüber Staub und Schmutz. Selbst kleine Partikel auf den Steckverbindern können die Signalqualität stark beeinträchtigen.
- Kabel sollten nicht in Umgebungen mit extrem hohen oder sehr niedrigen Temperaturen eingesetzt werden. Achten Sie auf die Produktangaben zur maximalen Betriebstemperatur des Kabels
- Überprüfen Sie Kabel regelmäßig auf sichtbare Schäden wie Risse, Knicke oder Anzeichen von Abnutzung. Defekte Kabel sollten sofort ausgetauscht werden.

Verantwortliche Person für die EU

In der EU ansässiger Wirtschaftsbeteiligter, der sicherstellt, dass das Produkt den erforderlichen Vorschriften entspricht.

ASSMANN Electronic GmbH
 Auf dem Schüffel 3
 Lüdenscheid, Germany
<https://www.assmann.com>
info@assmann.com