

DIGITUS Conectores rápidos de fibra óptica SC/UPC, conector de campo monomodo (10 unidades)

DN-FC-9100
EAN 4016032486800



Conectores rápidos de fibra óptica SC/UPC SM, conector de campo Paquete de 10 unidades

Los conectores de campo de fibra óptica SC/UPC se utilizan para la conexión de cables de fibra óptica, para reparaciones en caso de intervención del servicio técnico en diferentes niveles de la red. Hacen innecesario el pulido manual de superficies finales de conectores y el empalme in situ. La tecnología de empalme mecánica garantiza la orientación precisa de las fibras y establece una terminación inmediata con una pérdida reducida para fibras ópticas monomodo. La atenuación alcanzada no supera los 0,3 dB. Los conectores de enchufe se pueden utilizar en todas las redes ópticas que requieren un conector de enchufe UPC. Es apropiado para cables ópticos en el cableado primario/secundario/terciario, así como el uso en redes FTTx.

Los conectores de campo para fibra óptica están diseñados específicamente para la conexión in situ rápida y sencilla de fibra óptica. Para reparaciones rápidas y sin complicaciones en instalaciones existentes, así como en instalaciones nuevas, p. ej., en el cableado FTTx en interiores.

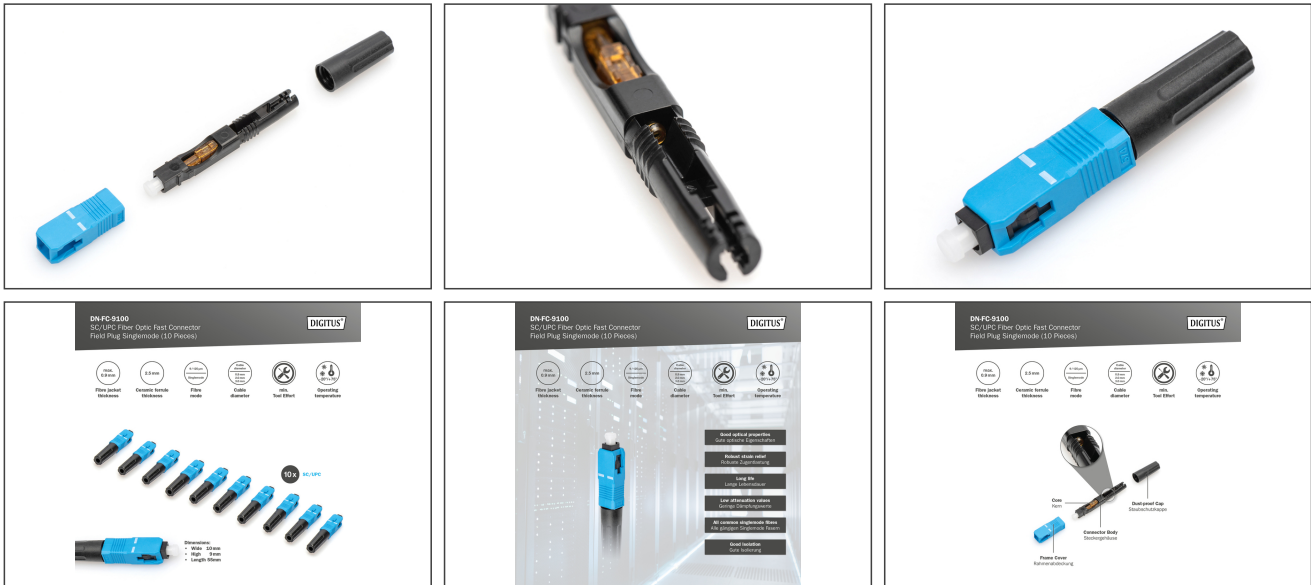
- Tipo de conector: SC
- Pulido: UPC
- Modo de fibra: 9/125 µm monomodo
- Férula: cerámica (2,5 mm)
- Atenuación de inserción ≤0,2 dB
- Atenuación de reflexión ≥50 dB
- Diámetro del cable: 0,9/2,0/3,0 mm
- Color del producto: negro, azul
- Temperatura de conservación: -40 °C a 85 °C
- Temperatura de servicio: -20 °C a 75 °C
- Dimensiones: longitud 55 mm

Package contents

- 10 conectores de fibra óptica SC/UPC

Logistics						
	Number (pcs)	Weight (kg)	Depth (cm)	Width (cm)	Height (cm)	cm³
Packaging Unit Carton	1000	5.05	26.00	32.00	46.00	38,272.00
Packaging Unit Inside	100	0.51	7.80	12.00	15.00	1,404.00
Packaging Unit Single	10	0.05	1.50	7.10	14.50	154.43
Net single without Packaging	1	0.00	56.50	1.00	1.00	0.00

More images:



Safety notes

- Evite el contacto directo con fuentes de luz: Los cables de fibra óptica, especialmente los que tienen fuentes de luz activas como el láser (por ejemplo, en sistemas de comunicación óptica), pueden emitir radiaciones peligrosas que pueden dañar los ojos. Procure no mirar nunca directamente a la luz de una fibra óptica, aunque la fuente luminosa sea invisible a simple vista.
- Cuando se trabaje con cables de fibra óptica, especialmente durante las pruebas o cuando se trabaje con láseres, deben llevarse siempre gafas protectoras para protegerse de las radiaciones nocivas.
- Al enchufar y desenchufar el cable, sujete sólo el enchufe y no tire directamente del cable.
- No doblar ni aplastar: Los cables de fibra óptica son sensibles a las tensiones mecánicas.
- Para proteger los cables de daños físicos, deben colocarse en conductos especiales o con materiales protectores.
- Mantenga limpios los conectores de los cables: Los cables de fibra óptica son sensibles al polvo y la suciedad. Incluso pequeñas partículas en los conectores pueden perjudicar gravemente la calidad de la señal.
- Los cables no deben utilizarse en entornos con temperaturas extremadamente altas o muy bajas. Preste atención a la información del producto sobre la temperatura máxima de funcionamiento del cable.
- Compruebe regularmente si los cables presentan daños visibles, como grietas, dobleces o signos de desgaste. Los cables defectuosos deben sustituirse inmediatamente.

EU responsible person

EU based economic operator ensuring the product complies with the required regulations.

ASSMANN Electronic GmbH
 Auf dem Schüffel 3
 Lüdenscheid, Germany
<https://www.assmann.com>
info@assmann.com