

DIGITUS Adattatore USB 4K, da spina USB/C a presa HDMI/A

AK-300450-000-S
EAN 4016032486169



Adattatore USB-C tipo C, da USB-C a HDMI tipo A, 4K@ 30Hz 4K@ 30Hz, alloggiamento in alluminio, nero

L'adattatore UBC-C 4K di DIGITUS® consente di collegare un monitor, un proiettore o un televisore alla porta USB-C del computer portatile o del tablet. Non sono necessari adattatori aggiuntivi. A seconda del dispositivo sorgente, questo cavo supporta risoluzioni fino a 4K / 3840 x 2160 con un frame rate di 30 Hz incluso il supporto 3D e ARC.

Converte i segnali audio/video tramite l'interfaccia USB-C in segnale HDMI in UHD 4K.

- Attraverso l'interfaccia USB-C emette un segnale HDMI in UHD 4K
- Supporta 4K / 30 Hz
- Plug and Play - non serve installare driver
- Alloggiamento in alluminio dal design elegante

- Il vostro dispositivo dotato di USB-C deve supportare la modalità video DisplayPort (modalità alternativa DP) per essere compatibile con questo adattatore/convertitore.
- La capacità di uscita video dipende dalla scheda grafica del vostro notebook e dal monitor collegato. Alcuni schermi limitano anche la risoluzione disponibile.
- Risoluzione max. HDTV: 3840 x 2160 pixel, 30Hz
- Standard HDMI: Ultra High Speed HDMI
- Standard HDTV: Ultra HD 4K
- Superficie di contatto: placcata oro
- Lunghezza: 0.05 m
- AOC - Cavo attivo in fibra ottica: no

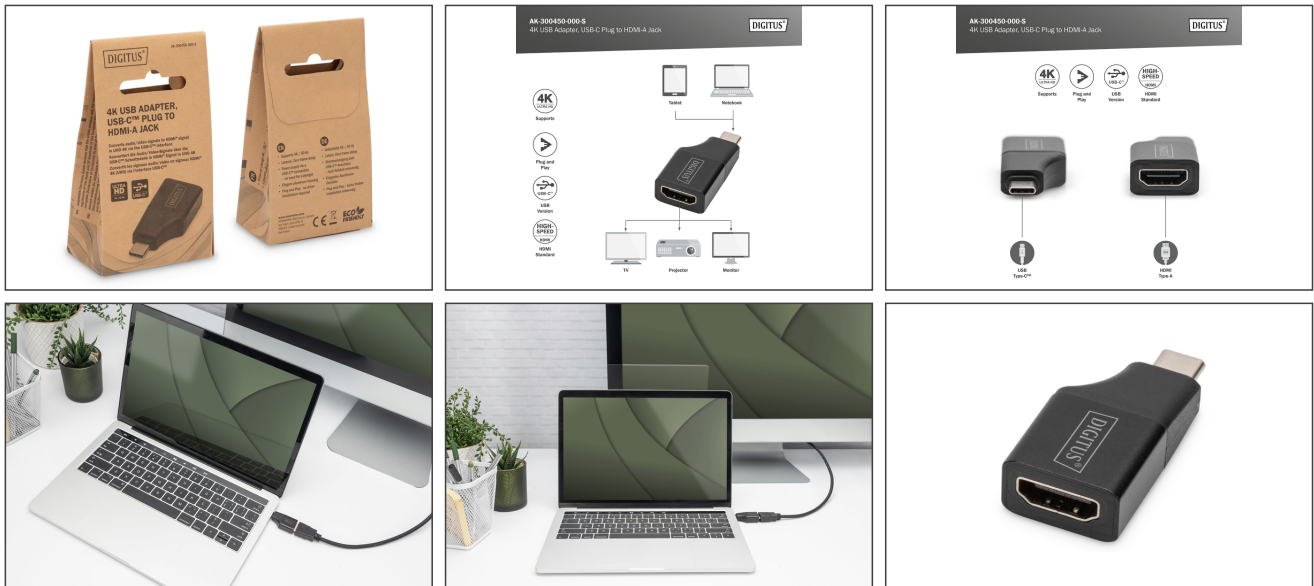
Package contents

- Adattatore USB 4K, da spina USB/C a presa HDMI/A

Logistics						
	Number (pcs)	Weight (kg)	Depth (cm)	Width (cm)	Height (cm)	cm ³
Packaging Unit Carton	50	0.90	18.00	24.00	31.00	13,392.00
Packaging Unit Inside	25	0.45	16.00	11.00	29.00	5,104.00
Packaging Unit Single	1	0.02	3.00	5.50	10.00	165.00
Net single without Packaging	1	0.01	0.00	0.00	0.00	0.00

More images:





Safety notes

- Quando si collega e scollega il cavo, afferrare solo la spina e non tirare direttamente il cavo.
- I cavi non devono essere attorcigliati in modo brusco o piegati ad angolo retto, poiché ciò può danneggiare i fili interni e causare guasti.
- Assicurarsi che i cavi non siano sottoposti a carichi di trazione, che possono danneggiare l'isolamento e i fili all'interno del cavo.
- Assicurarsi che i cavi non vengano posati in aree in cui possono essere facilmente danneggiati meccanicamente.
- I cavi non devono essere utilizzati in ambienti con temperature estremamente elevate o molto basse. Prestare attenzione alle informazioni sul prodotto relative alla temperatura massima di esercizio del cavo.
- Controllare regolarmente che i cavi non presentino danni visibili, come crepe, pieghe o segni di usura. I cavi difettosi devono essere sostituiti immediatamente per evitare guasti, cortocircuiti o addirittura scosse elettriche.

EU responsible person

EU based economic operator ensuring the product complies with the required regulations.

ASSMANN Electronic GmbH
 Auf dem Schüffel 3
 Lüdenscheid, Germany
<https://www.assmann.com>
info@assmann.com