

DIGITUS PDU IT básica, 1 fase 16 A, 24 x C13, 3 x C19, cable de alimentación de 3 m, clavija IEC 60309 16 A

DN-95450
EAN 4016032485957



IT BASIC PDU, vertical, 16A, 24 x C13, 3 x C19 Cable monofásico de 3 m, clavija IEC309 16A

Las regletas DIGITUS® son la solución perfecta para su armario de red o servidor. En términos de distribución de energía, la PDU cumple los requisitos de muchas aplicaciones de TI, tecnología de redes y laboratorios. Las tomas individuales C13 y C19 están equipadas con protección contra extracción. Está diseñada para instalación vertical, lo que ahorra unidades de altura y proporciona más espacio para dispositivos adicionales. La regleta de 27 tomas tiene unas características físicas excelentes y está diseñada para una potencia de hasta 4.000 W (250 V CA / 16 A), lo que permite obtener el mejor rendimiento con la carga adecuada.

Solución segura y profesional para la distribución de corriente para requisitos de informática elevados en armarios de red y servidores

- Protección de extracción en cada salida (para cables estándar C13 y C19)
- Instalación vertical
- Carcasa: Perfil de aluminio

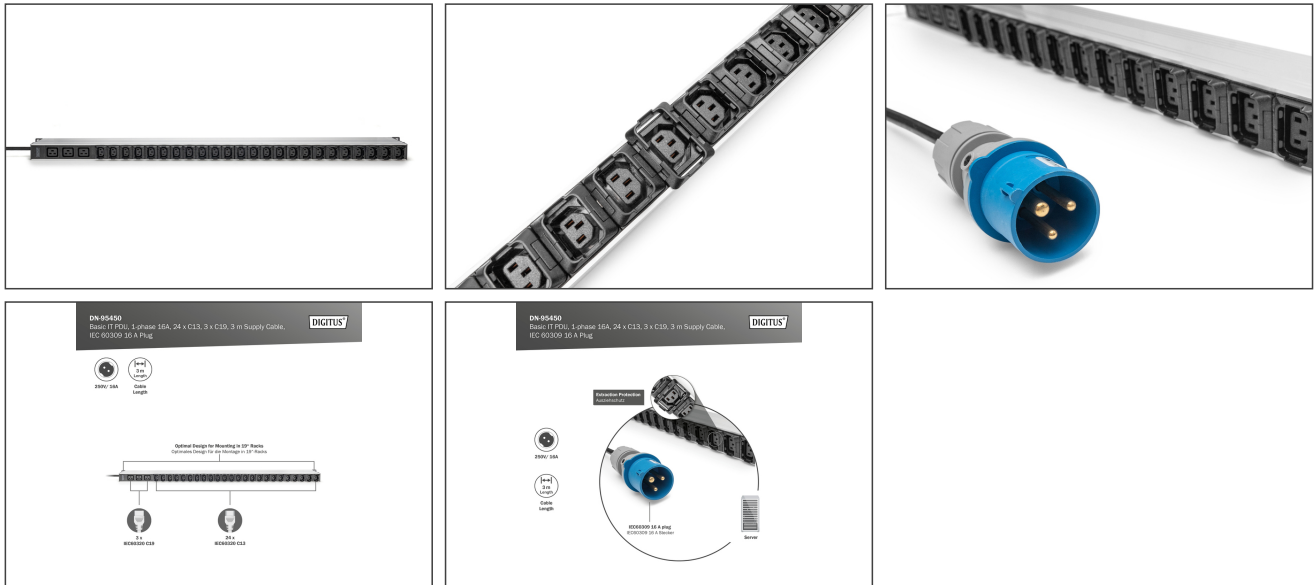
- Componentes de plástico de ABS UL-94V-0
- Cable de alimentación: 2,5 mm², clavija IEC60309 16 A
- Cable de conexión: 3 m
- Carga máx.: 4000 W / 250 V CA / 16 A (50/60 Hz)
- Enchufes: 24 x C13, 3 x C19
- Corriente de salida: C13 (10A), C19 (16A)
- Dimensiones (long. x anch. x prof.): 1140,5 x 45 x 60 mm
- Color: Negro
- Conector macho de entrada: IEC 60309 16A 1 fase/N/PE 6h
- Corriente: 16 A
- Fase: 1 fase
- Instalación: Bastidor 0U
- Potencia: 3,6 kVA
- Salidas: IEC 60320 C13, IEC 60320 C19
- Voltios: 230 V

Package contents

- Volumen de suministro: 1 regleta de enchufes, 1 indicaciones de seguridad

| Logistics | | | | | | |
|------------------------------|--------------|-------------|------------|------------|-------------|-----------------|
| | Number (pcs) | Weight (kg) | Depth (cm) | Width (cm) | Height (cm) | cm ³ |
| Packaging Unit Carton | 4 | 13.40 | 28.50 | 141.00 | 15.00 | 60,277.50 |
| Packaging Unit Inside | 1 | 3.35 | 0.00 | 0.00 | 0.00 | 0.00 |
| Packaging Unit Single | 1 | 3.35 | 140.00 | 14.50 | 7.00 | 14,210.00 |
| Net single without Packaging | 1 | 2.35 | 114.10 | 6.00 | 6.00 | 0.00 |

More images:



Safety notes

- Este producto no está destinado al uso no supervisado por niños o personas a su cargo.
- Evitar humedades o temperaturas superiores a las especificadas en la ficha técnica - Evitar la humedad, polvo o vapores, disolventes, gases inflamables.
- Las tomas múltiples no están diseñadas para un uso permanente con cargas pesadas.
- Las tomas múltiples no deben conectarse en cascada (evite encadenar varias tomas múltiples).
- No debe superarse la carga máxima conectada.
- Las tomas múltiples defectuosas deben retirarse inmediatamente del servicio y eliminarse de forma respetuosa con el medio ambiente.
- En caso de avería, ponga el producto fuera de servicio y póngase en contacto con un electricista cualificado.
- No abra el producto.
- Desconecte el producto de la red eléctrica antes de limpiarlo. No utilice productos de limpieza agresivos o abrasivos para la limpieza.
- La entrada de líquidos puede provocar un cortocircuito.

EU responsible person

EU based economic operator ensuring the product complies with the required regulations.

ASSMANN Electronic GmbH
 Auf dem Schüffel 3
 Lüdenscheid, Germany
<https://www.assmann.com>
info@assmann.com