

DIGITUS Câble de connexion USB 4.0 de type C

DB-300443-030-S
EAN 4016032485889



**Câble de connexion USB 4, type C à type C, boîtier en aluminium
 PP Braid 8K@30Hz, PD3.0, 20Gbits/s, 3m, sw**

Le câble Digitus® USB 4.0 de troisième génération avec boîtier en aluminium est le plus polyvalent des câbles. Grâce au protocole Thunderbolt 3, il est possible de réaliser des transmissions PCI Express, DisplayPort et d'hôte à hôte. Ce câble permet de transmettre des signaux audio/vidéo, des données et de l'électricité. La vitesse de transfert des données est de 20 Gbit/s, soit 4x plus rapide que l'USB 3.0 (5Gbit/s) et 2x plus rapide que l'USB 3.1 (10 Gbit/s). Il est ainsi possible de transférer des données volumineuses telles que des films et de la musique en quelques secondes. Les signaux vidéo sont transmis au maximum en 8K avec un taux de rafraîchissement de 30 Hz. En outre, les résolutions 5K (5120 x 2880) à 60 Hz, et 8K (7680 x 4320) @30Hz. (double mode possible) sont également supportées. Grâce à l'USB Power Delivery Revision 3.0, la fonction de charge rapide est assurée. Avec le chargeur correspondant, vous pouvez recharger vos appareils intelligents en peu de temps avec une puissance maximale de 60 W (3 A / 20 V). L'interface USB type C permet une large compatibilité avec les appareils équipés de ce connecteur.

Le câble USB 4.0 est polyvalent et prend en charge les modes de transfert suivants : audio/vidéo/transfert de données/fonction de chargement

- Supporte : 8K (7680 x 4320) @30Hz.
- Supporte : 5K (5120 x 2880) @60Hz.
- Supporte des taux de transfert de données jusqu'à 20 Gbit/s
- Rétrocompatibilité avec Thunderbolt 3, USB 3.2, USB 3.1 et USB 2.0
- Supporte USB Power Delivery Revision 3.0 (PD 3.0) avec 20V, 3A et 60W
- Matériau des conducteurs : CU
- Connecteur 1 : USB type C, mâle
- Connecteur 2 : USB type C, mâle
- Dimension connecteur 1 : 6.65*2.4mm
- Dimension connecteur 2 : 6.65*2.4mm
- Couleur des connecteurs : Noir

- surface de contact : plaqué or
- Nombre de PINS : 22
- Capot : moulé
- Matériau extérieur du câble : PP
- Boîtier du connecteur : aluminium
- Diamètre extérieur du câble : 5,0 mm
- Résistance à la traction : 4 Kg/min
- AWG : 30
- Rayon de courbure : 60
- Couleur du câble : noir
- Blindage : Double blindage
- Produit USB-C : oui
- poids total : 45g
- Remarques du fabricant :
- Si vous connectez un écran/téléviseur/projecteur USB-C à un PC équipé de l'USB Type-C, veuillez vous assurer que votre écran USB-C prend en charge la sortie de signal DisplayPort.
- La capacité de sortie vidéo dépend de la carte graphique de votre ordinateur portable et de l'écran connecté. Certains écrans limitent également la résolution disponible.
- Pour utiliser une double sortie 4K, le périphérique USB 4 doit prendre en charge le protocole PD3.0

Attributes

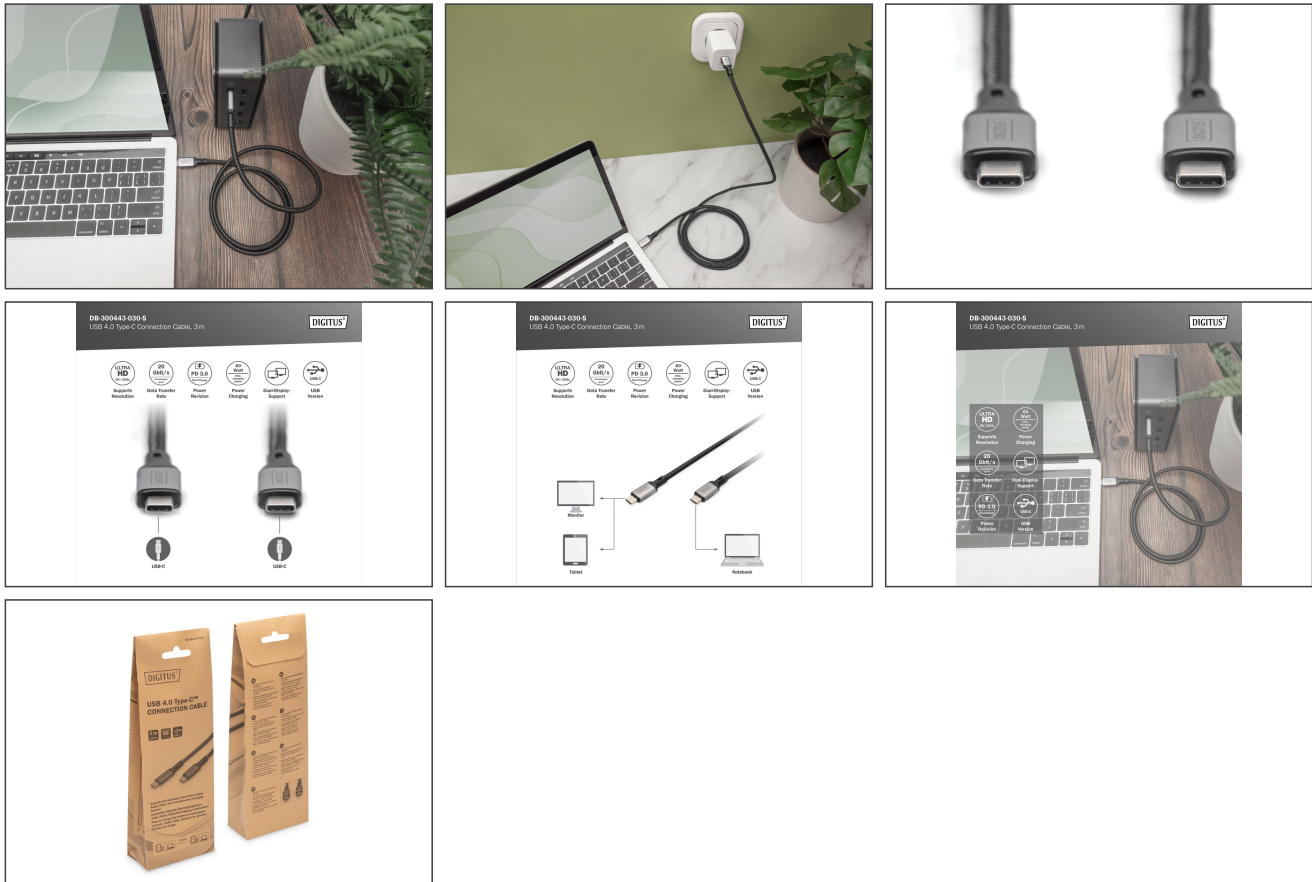
- Connecteur 1: Connecteur USB-C
- Connecteur 2: Connecteur USB-C
- Connecteur Surface: plaqué or
- Couleur du câble: noir
- Filtres en ferrite: aucun
- Norme USB: USB Type-C™
- Longueur: 3 m
- Blindage: Double blindage

Package contents

- 1x câble de connexion USB 4.0 type C

Logistics						
	Number (pcs)	Weight (kg)	Depth (cm)	Width (cm)	Height (cm)	cm³
Packaging Unit Carton	40	8.02	36.00	26.00	42.00	39,312.00
Packaging Unit Inside	20	4.01	17.00	24.00	41.00	16,728.00
Packaging Unit Single	1	0.20	8.00	23.00	4.00	736.00
Net single without Packaging	1	0.14	300.00	17.00	3.00	0.00

More images:



Safety notes

- Lors du branchement et du débranchement, saisissez le câble exclusivement par la fiche et ne tirez pas directement sur le câble.
- Les câbles ne doivent pas être pliés brusquement ou à des angles serrés, car cela peut endommager les fils internes et entraîner des pannes.
- Veillez à ce que les câbles ne soient pas soumis à une traction, car cela pourrait endommager l'isolation et les fils à l'intérieur du câble.
- Veillez à ce que les câbles ne soient pas placés dans des zones où ils peuvent facilement être endommagés mécaniquement.
- Les câbles ne doivent pas être utilisés dans des environnements où les températures sont extrêmement élevées ou très basses. Veillez à respecter les indications du produit concernant la température maximale de fonctionnement du câble.
- Vérifiez régulièrement que les câbles ne présentent pas de dommages visibles tels que des fissures, des plis ou des signes d'usure. Les câbles défectueux doivent être remplacés immédiatement afin d'éviter
- les pannes, les courts-circuits ou même les électrocutions.

EU responsible person

EU based economic operator ensuring the product complies with the required regulations.

ASSMANN Electronic GmbH
 Auf dem Schüffel 3
 Lüdenscheid, Germany
<https://www.assmann.com>
info@assmann.com