

DIGITUS Cavo di collegamento USB 4.0 tipo C

DB-300443-010-S
EAN 4016032485865



Cavo di collegamento USB 4, da tipo C a tipo C, alloggiamento in alluminio Nylon Braid 8K@30Hz, PD3.0, 40Gbits/s, 1m, bl.

Il cavo Digitus® USB 4.0 della terza generazione è un prodotto estremamente versatile. Grazie al protocollo Thunderbolt 3 è possibile realizzare trasferimenti PCI Express, DisplayPort e host-to-host. Con questo cavo si possono trasmettere segnali audio/video, dati ed energia. La velocità di trasferimento dei dati è di 40 Gbit/s, ovvero 8 volte più veloce di USB 3.0 (5Gbit/s), 4 volte più veloce di USB 3.1 (10 Gbit/s) e 2 volte più veloce di USB 3.2 (20Gbit/s). Questo permette di trasferire grandi quantità di dati come film e musica in pochi secondi. I segnali video vengono trasmessi al massimo in 8K con una frequenza di aggiornamento di 60 Hz. Inoltre, le risoluzioni 5K (5120 x 2880) a 60 Hz, e 4K (3840 x 2160) @60Hz. (è possibile la modalità duale). Grazie a USB Power Delivery Revision 3.1, la funzione di ricarica è garantita. Con il caricatore corrispondente, potete caricare i vostri dispositivi intelligenti con max. 240 W (5 A/48 V) in poco tempo. L'interfaccia USB Type-C garantisce una grande compatibilità con dispositivi dotati di questo collegamento.

**Supporta i seguenti tipi di trasmissione:
 Audio/video/trasferimento dati/funzione di ricarica**

- Supporta: 8K (7680x4320) @60Hz.
- Supporta: 5K (5120 x 2880) @60Hz.
- Supporta: 4K (3840 x 2160) @60Hz. (possibilità di supporto doppio)
- Supporta velocità di trasferimento dati fino a 40 Gbit/s
- Retrocompatibile con Thunderbolt 3, USB 3.2, USB 3,1 e USB 2.0
- Supporta USB Power Delivery Revision 3.1 (PD 3.1) con 48V, 5A e 240W
- Materiale fili: CU
- Porta 1: USB tipo C, connettore
- Porta 2: USB tipo C, connettore
- Dimensioni connettore 1: 6,65*2,4mm
- Dimensioni connettore 2: 6,65*2,4mm
- Colore porte: Nero
- Superficie contatto: placcata oro

- Numero di PIN: 22
- Coperchio: fuso
- Materiale esterno del cavo: PP
- Alloggiamento connettori: Alluminio
- Diametro esterno del cavo: 5,0 mm
- Resistenza alla trazione: 4 kg/min
- AWG: 30
- 5A 48V
- Raggio di piegatura: 60
- Colore cavo: Nero
- Schermatura: Doppia schermatura
- Prodotto USB-C: sì
- Peso complessivo: 45g
- Indicazioni del produttore:
- Quando si collega un monitor/TV/proiettore USB-C a un PC dotato di USB Type-C, assicurarsi che il display USB-C supporti l'uscita del segnale DisplayPort.
- La capacità di uscita video dipende dalla scheda grafica del vostro notebook e dal monitor collegato. Alcuni schermi limitano anche la risoluzione disponibile.
- Per sfruttare l'uscita doppia 4K, il dispositivo USB 4 deve supportare il protocollo PD3.1

Attributes

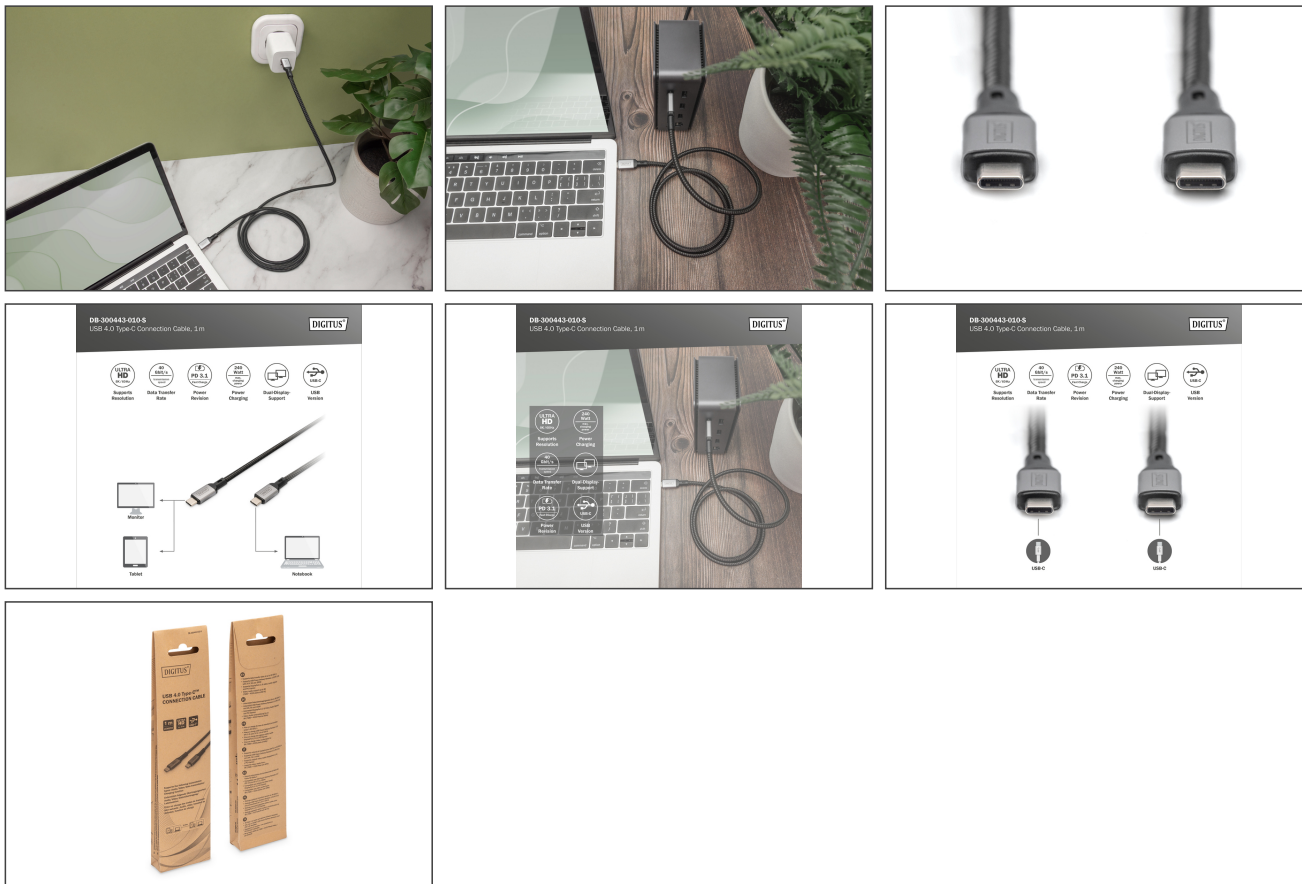
- Colore cavo: nero
- Conformità USB: USB Type-C™
- Connettore 1: Spina USB C
- Connettore 2: Spina USB C
- Filtro in ferrite: non disponibile
- Superficie di contatto: placcata oro
- Lunghezza: 1 m
- Schermatura: Doppia schermatura

Package contents

- 1 cavo di collegamento USB 4.0 tipo C

| Logistics | | | | | | |
|------------------------------|--------------|-------------|------------|------------|-------------|-----------|
| | Number (pcs) | Weight (kg) | Depth (cm) | Width (cm) | Height (cm) | cm³ |
| Packaging Unit Carton | 80 | 6.19 | 26.00 | 50.00 | 23.00 | 29,900.00 |
| Packaging Unit Inside | 20 | 1.55 | 12.00 | 24.00 | 21.00 | 6,048.00 |
| Packaging Unit Single | 1 | 0.08 | 5.50 | 23.00 | 2.00 | 253.00 |
| Net single without Packaging | 1 | 0.05 | 100.00 | 16.00 | 1.00 | 0.00 |

More images:



Safety notes

- Quando si collega e scollega il cavo, afferrare solo la spina e non tirare direttamente il cavo.
- I cavi non devono essere attorcigliati in modo brusco o piegati ad angolo retto, poiché ciò può danneggiare i fili interni e causare guasti.
- Assicurarsi che i cavi non siano sottoposti a carichi di trazione, che possono danneggiare l'isolamento e i fili all'interno del cavo.
- Assicurarsi che i cavi non vengano posati in aree in cui possono essere facilmente danneggiati meccanicamente.
- I cavi non devono essere utilizzati in ambienti con temperature estremamente elevate o molto basse. Prestare attenzione alle informazioni sul prodotto relative alla temperatura massima di esercizio del cavo.
- Controllare regolarmente che i cavi non presentino danni visibili, come crepe, pieghe o segni di usura. I cavi difettosi devono essere sostituiti immediatamente per evitare guasti, cortocircuiti o addirittura scosse elettriche.

EU responsible person

EU based economic operator ensuring the product complies with the required regulations.

ASSMANN Electronic GmbH
 Auf dem Schüffel 3
 Lüdenscheid, Germany
<https://www.assmann.com>
info@assmann.com