

DIGITUS Câble de raccordement USB 4.0 Type-C

DB-300443-010-S
EAN 4016032485865



Câble de raccordement USB 4, type-C vers type-C, enveloppe aluminium Tresse nylon, 8K / 30 Hz, PD 3.0, 40 Gbits/s, 1 m, bl.

Le Digitus® câble USB 4.0 de 3ème génération avec enveloppe en aluminium est le plus polyvalent des câbles. Grâce au protocole Thunderbolt 3, il est possible de réaliser du transfert de données via PCI Express, DisplayPort et d'hôte à hôte. Ce câble permet de transmettre des signaux audio/vidéo, des données ainsi que de l'électricité. La vitesse de transfert des données est de 40 Gbit/s, ce qui est 8 fois plus rapide que l'USB 3.0 (5 Gbit/s), 4 fois plus rapide que l'USB 3.1 (10 Gbit/s) et 2 fois plus rapide que l'USB 3.2 (20 Gbit/s). Vous pouvez ainsi transférer de gros volumes de données, comme des films ou de la musique, en quelques secondes. Les signaux vidéo sont transmis au maximum en 8K avec un taux de rafraîchissement de 60 Hz. En outre, les résolutions 5K (5120 x 2880) à 60 Hz et 4K (3840 x 2160) à 60Hz (Dual Mode possible) sont également prises en charge. Grâce à l'USB Power Delivery Revision 3.1, la fonction de charge rapide est assurée. Avec le chargeur correspondant, vous pouvez recharger vos dispositifs intelligents en un rien de temps avec une puissance maximale de 240 W (5 A / 48V). L'interface USB de type C garantit une grande compatibilité avec les appareils équipés de ce connecteur.

Prise en charge des modes de transmission suivants : Audio, vidéo, transfert de données, fonction de charge

- Prise en charge : 8K (7680 x 4320) @ 60 Hz.
- Prise en charge : 5K (5120 x 2880) @ 60 Hz.
- Prise en charge : 4K (3840 x 2160) @ 60 Hz (Dual Mode possible)
- Prise en charge de taux de transfert de données jusqu'à 40 Gbit/s
- Rétrocompatibilité avec Thunderbolt 3, USB 3.2, USB 3.1 et USB 2.0
- Prise en charge USB Power Delivery Revision 3.1 (PD 3.1) avec 48V, 5 A et 240 W
- Matériau du conducteur : CU
- Connecteur 1 : USB Type C, mâle
- Connecteur 2 : USB Type C, mâle
- Dimensions du connecteur 1 : 6,65 x 2,4 mm
- Dimensions du connecteur 2 : 6,65 x 2,4 mm
- Couleur des connecteurs : Noir

- Surface de contact : plaqué or
- Nombre de broches : 22
- Capuchon : moulé
- Matériau de la gaine du câble : PP
- Enveloppe du connecteur : Aluminium
- Diamètre extérieur du câble : 5,0 mm
- Résistance à la traction : 4 Kg/min
- AWG : 30
- 5A 48V
- Rayon de courbure : 60
- Couleur du câble : Noir
- Blindage : Double blindage
- Produit USB-C : oui
- Poids total : 45 g
- Note du fabricant :
- Si vous connectez un écran/téléviseur/projecteur USB-C à un PC équipé d'un port USB-C, veuillez vous assurer que votre écran USB-C prend en charge la sortie de signal DisplayPort.
- La capacité de sortie vidéo dépend de la carte graphique de votre ordinateur portable et de l'écran connecté. Certains écrans limitent également la résolution disponible.
- Pour utiliser une double sortie 4K, le périphérique USB 4 doit prendre en charge le protocole PD 3.1

Attributes

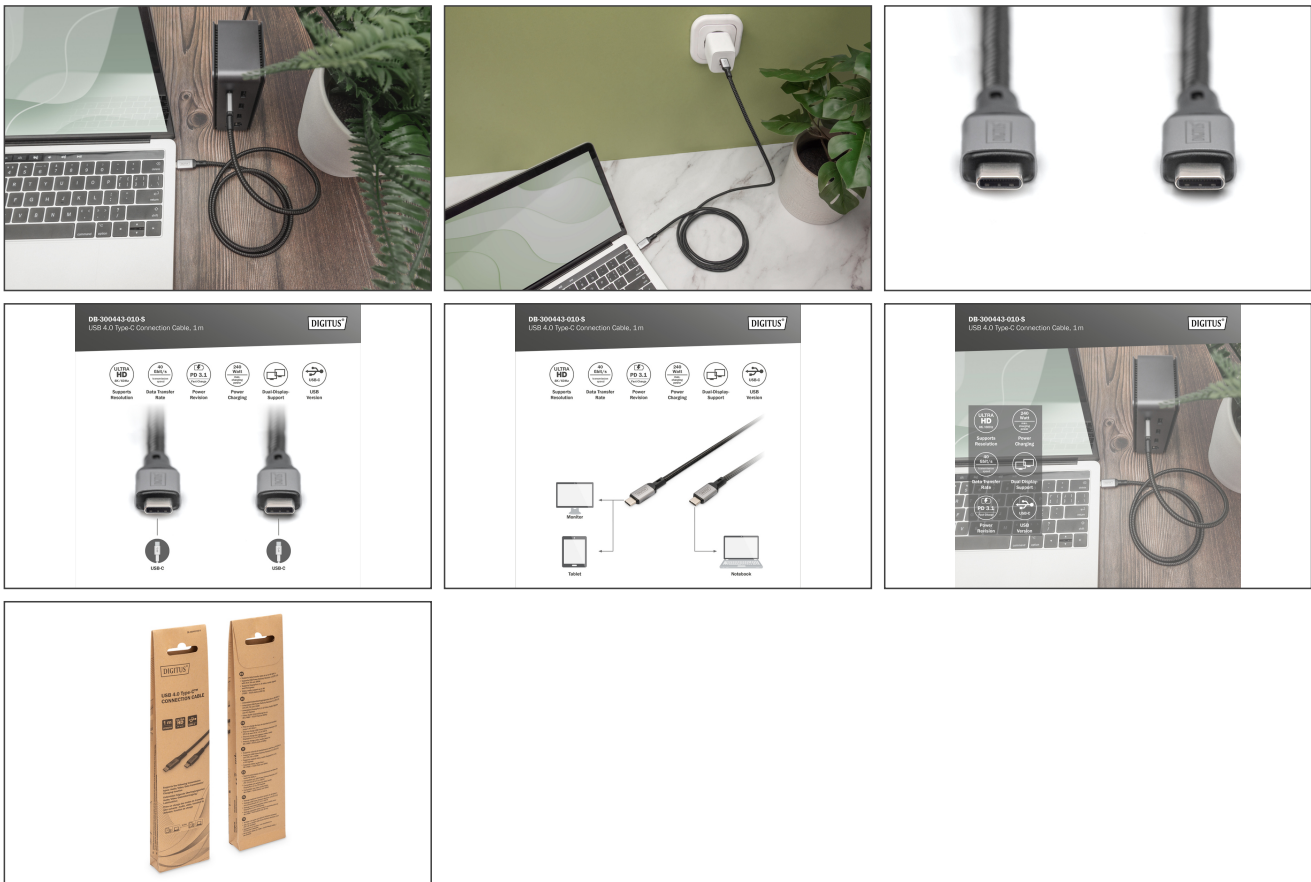
- Connecteur 1: Connecteur USB-C
- Connecteur 2: Connecteur USB-C
- Connecteur Surface: plaqué or
- Couleur du câble: noir
- Filtres en ferrite: aucun
- Norme USB: USB Type-C™
- Longueur: 1 m
- Blindage: Double blindage

Package contents

- 1 x câble de raccordement USB 4.0 Type-C

Logistics						
	Number (pcs)	Weight (kg)	Depth (cm)	Width (cm)	Height (cm)	cm ³
Packaging Unit Carton	80	6.19	26.00	50.00	23.00	29,900.00
Packaging Unit Inside	20	1.55	12.00	24.00	21.00	6,048.00
Packaging Unit Single	1	0.08	5.50	23.00	2.00	253.00
Net single without Packaging	1	0.05	100.00	16.00	1.00	0.00

More images:



Safety notes

- Lors du branchement et du débranchement, saisissez le câble exclusivement par la fiche et ne tirez pas directement sur le câble.
- Les câbles ne doivent pas être pliés brusquement ou à des angles serrés, car cela peut endommager les fils internes et entraîner des pannes.
- Veillez à ce que les câbles ne soient pas soumis à une traction, car cela pourrait endommager l'isolation et les fils à l'intérieur du câble.
- Veillez à ce que les câbles ne soient pas placés dans des zones où ils peuvent facilement être endommagés mécaniquement.
- Les câbles ne doivent pas être utilisés dans des environnements où les températures sont extrêmement élevées ou très basses. Veillez à respecter les indications du produit concernant la température maximale de fonctionnement du câble.
- Vérifiez régulièrement que les câbles ne présentent pas de dommages visibles tels que des fissures, des plis ou des signes d'usure. Les câbles défectueux doivent être remplacés immédiatement afin d'éviter
- les pannes, les courts-circuits ou même les électrocutions.

EU responsible person

EU based economic operator ensuring the product complies with the required regulations.

ASSMANN Electronic GmbH
 Auf dem Schüffel 3
 Lüdenscheid, Germany
<https://www.assmann.com>
info@assmann.com