

# DIGITUS USB 4.0 Typ-C Anschlusskabel

DB-300443-010-S  
EAN 4016032485865



## USB 4 Verbindungskabel, TypC auf TypC, Alu-Gehäuse PP braid 8K@60Hz, PD3.1, 40Gbits/s, 1m, sw

Das Digitus® USB 4.0 Kabel der 3. Generation mit Aluminiumgehäuse ist der Allrounder unter den Kabeln. Dank des Thunderbolt 3-Protokolls lassen sich PCI Express, DisplayPort und Host-zu-Host-Übertragungen realisieren. Mit diesem Kabel können Sie Audio/Videosignale, Daten sowie Strom übertragen. Die Datenübertragungsgeschwindigkeit beträgt 40 Gbit/s, somit ist die Übertragungsgeschwindigkeit 8x schneller als gegenüber USB 3.0 (5Gbit/s), 4x schneller als gegenüber USB 3.1 (10 Gbit/s) und 2x schneller als gegenüber USB 3.2 (20Gbit/s). So können Sie große Daten wie Filme und Musik innerhalb von Sekunden übertragen. Die Videosignale werden max. in 8K bei einer Bildwiederholungsrate von 60 Hz. übermittelt. Außerdem werden die Auflösungen 5K (5120 x 2880) bei 60 Hz. und 4K (3840 x 2160) @60Hz. (Dual-Mode möglich) auch unterstützt. Dank der USB Power Delivery Revision 3.1 ist die Schnellladefunktion sichergestellt. Mit dem entsprechenden Ladegerät können Sie mit max. 240 W (5 A / 48 V) in kurzer Zeit Ihre Smarten Geräte aufladen. Die USB-Typ-C Schnittstelle ermöglicht eine breite Kompatibilität zu Geräten mit diesem Anschluss.

### Das USB 4.0 Kabel ist ein Allrounder und unterstützt folgende Übertragungsarten:

#### Audio/Video/Datenübertragung/Ladefunktion

- Unterstützt: 8K (7680x4320) @60Hz.
- Unterstützt: 5K (5120 x 2880) @60Hz.
- Unterstützt: 4K (3840 x 2160) @60Hz. (Dual möglich)
- Unterstützt Datenübertragungsraten bis zu 40 Gbit/s
- Abwärtskompatibel zu Thunderbolt 3, USB 3.2, USB 3,1 und USB 2.0
- Unterstützt USB Power Delivery Revision 3.1 (PD 3.1) mit 48V, 5A und 240W
- Adern Material: CU
- Anschluss 1: USB Typ C, Stecker
- Anschluss 2: USB Typ C, Stecker
- Abmessung Stecker 1 : 6.65\*2.4mm
- Abmessung Stecker 2 : 6.65\*2.4mm

- Farbe Anschlüsse: Schwarz
- Kontaktoberfläche: vergoldet
- Anzahl PINS: 22
- Haube: vergossen
- Kabelaussenmaterial: PP
- Steckergehäuse: Aluminium
- Kabelaussendurchmesser: 5,0 mm
- Zugfestigkeit: 4 Kg/min
- AWG: 30
- 5A 48V
- Biegeradius: 60
- Farbe Kabel: Schwarz
- Schirmung: Doppelt geschirmt
- USB-C Produkt: ja
- Gesamtgewicht: 45g
- Herstellerhinweise:
- Wenn Sie einen USB-C-Monitor/Fernseher/Projektor an einen mit USB-Typ-C ausgestatteten PC anschließen, stellen Sie bitte sicher, dass Ihr USB-C-Display den DisplayPort-Signalausgang unterstützt.
- Die Videoausgabefähigkeit hängt von der Grafikkarte Ihres Notebooks und des angeschlossenen Monitors ab. Einige Bildschirme schränken auch die verfügbare Auflösung ein.
- Um einen dualen 4K-Ausgang zu nutzen, muss das USB 4-Gerät das PD3.1-Protokoll unterstützen

#### Merkmale

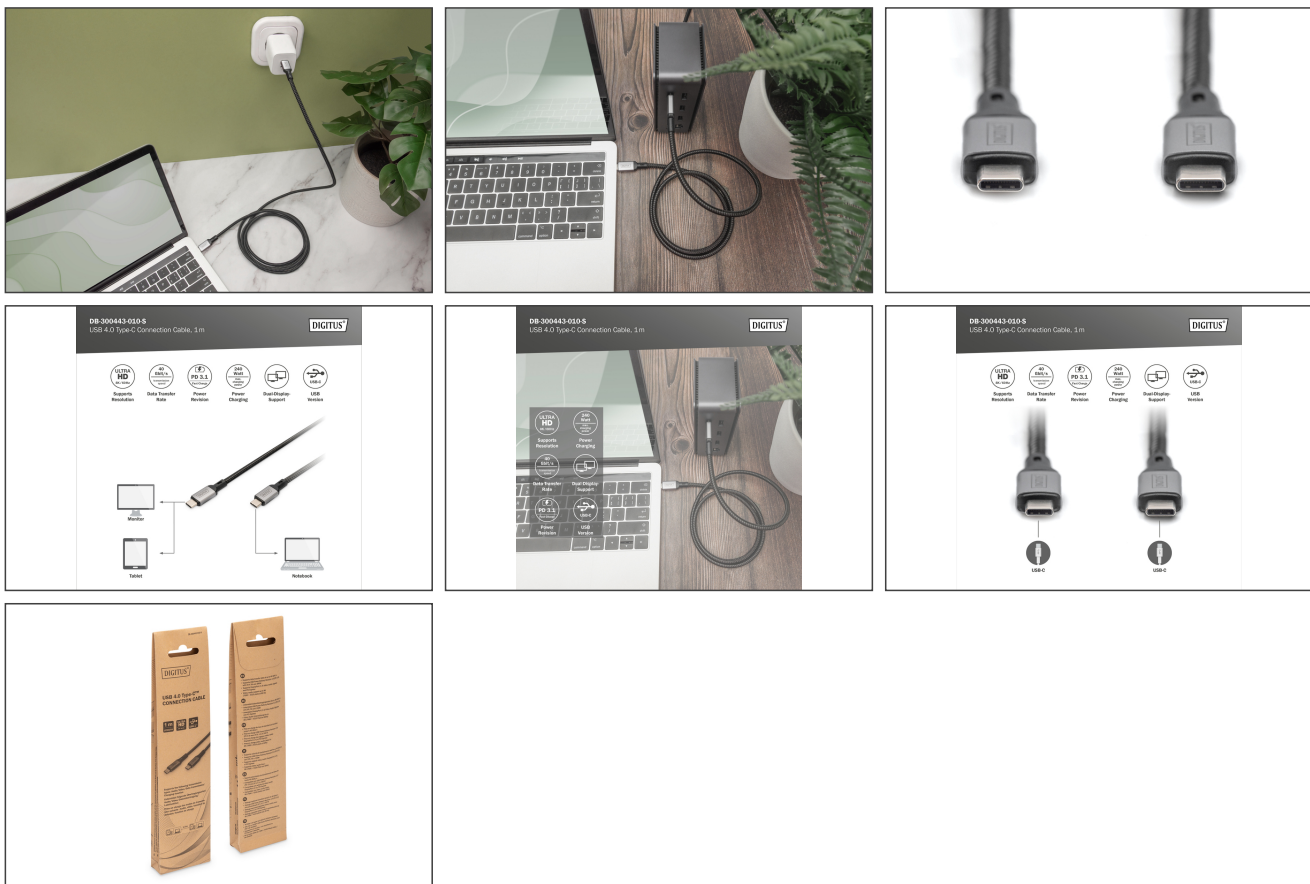
- Anschluss 1: USB C, Stecker
- Anschluss 2: USB C, Stecker
- Farbe Kabel: schwarz
- Ferrit Filter: kein
- Kontaktoberfläche: vergoldet
- USB Standard: USB Type-C™
- Länge: 1 m
- Schirmung: Doppelt geschirmt

#### Lieferumfang

- 1x USB 4.0 Typ-C Anschlusskabel

Logistische Daten						
	Anzahl (Stück)	Gewicht (kg)	Tiefe (cm)	Breite (cm)	Höhe (cm)	cm³
Karton-VPE	80	6,19	26,00	50,00	23,00	29.900,00
Innen-VPE	20	1,55	12,00	24,00	21,00	6.048,00
Einzel-VPE	1	0,08	5,50	23,00	2,00	253,00
Netto einzeln ohne VP	1	0,05	100,00	16,00	1,00	0,00

**Weitere Anwendungsbilder:**



**Sicherheitshinweise**

- Beim Ein- und Ausstecken fassen Sie Kabel ausschließlich am Stecker und ziehen nicht direkt am Kabel.
- Kabel dürfen nicht scharf geknickt oder in engen Winkeln gebogen werden, da dies die inneren Drähte beschädigen und zu Ausfällen führen kann.
- Achten Sie darauf, dass die Kabel nicht unter Zugbelastung stehen, da dies die Isolierung und die Leitungen im Inneren des Kabels beschädigen kann.
- Stellen Sie sicher, dass Kabel nicht in Bereichen verlegt werden, in denen sie leicht mechanisch beschädigt werden können.
- Kabel sollten nicht in Umgebungen mit extrem hohen oder sehr niedrigen Temperaturen eingesetzt werden. Achten Sie auf die Produktangaben zur maximalen Betriebstemperatur des Kabels
- Überprüfen Sie Kabel regelmäßig auf sichtbare Schäden wie Risse, Knicke oder Anzeichen von Abnutzung. Defekte Kabel sollten sofort ausgetauscht werden, um Ausfälle, Kurzschlüsse oder sogar Stromschläge zu vermeiden.

**Verantwortliche Person für die EU**

In der EU ansässiger Wirtschaftsbeteiligter, der sicherstellt, dass das Produkt den erforderlichen Vorschriften entspricht.

ASSMANN Electronic GmbH  
 Auf dem Schüffel 3  
 Lüdenscheid, Germany  
<https://www.assmann.com>  
[info@assmann.com](mailto:info@assmann.com)