

DIGITUS USB-C-laddare, 2 portar, 65 W GaN

DA-10063
EAN 4016032485803



USB-C Mini laddare, 2 portar, 65 W 2x USB-C, 45 W+20 W, vit

Dual Port-laddadaptorn från DIGITUS® är en reseladdare med hög prestanda och en maximal uteffekt på 65 W. Den har 2 C-anslutningar och stöder en total effekt på upp till 65 W och kan därmed ladda 2 enheter (45 W + 20 W) samtidigt. Den är kompatibel med flera protokoll (med PPS-funktion, stöder Samsung S20, S20+, S10, S10+, Note10 och andra surfplattor och smartphones). Det integrerade överspännings-, överströms- och kortslutningsskyddet ökar säkerheten. Dessutom förhindrar det integrerade överhettningsskyddet potentiell överbelastning och skador på laddaren eller anslutna enheter.

High-Performance GaN laddadapter med en effekt på upp till 65 W för alla typer av USB-C-enheter

- Typ: Laddare/nättdel
- Uttag: 2x USB-C
- Kompatibel med smartphones med 65 W-laddadapter, t.ex. från Apple, XIAOMI, Google, Samsung S20, S20+, S10, S10+, Note10 och surfplattor

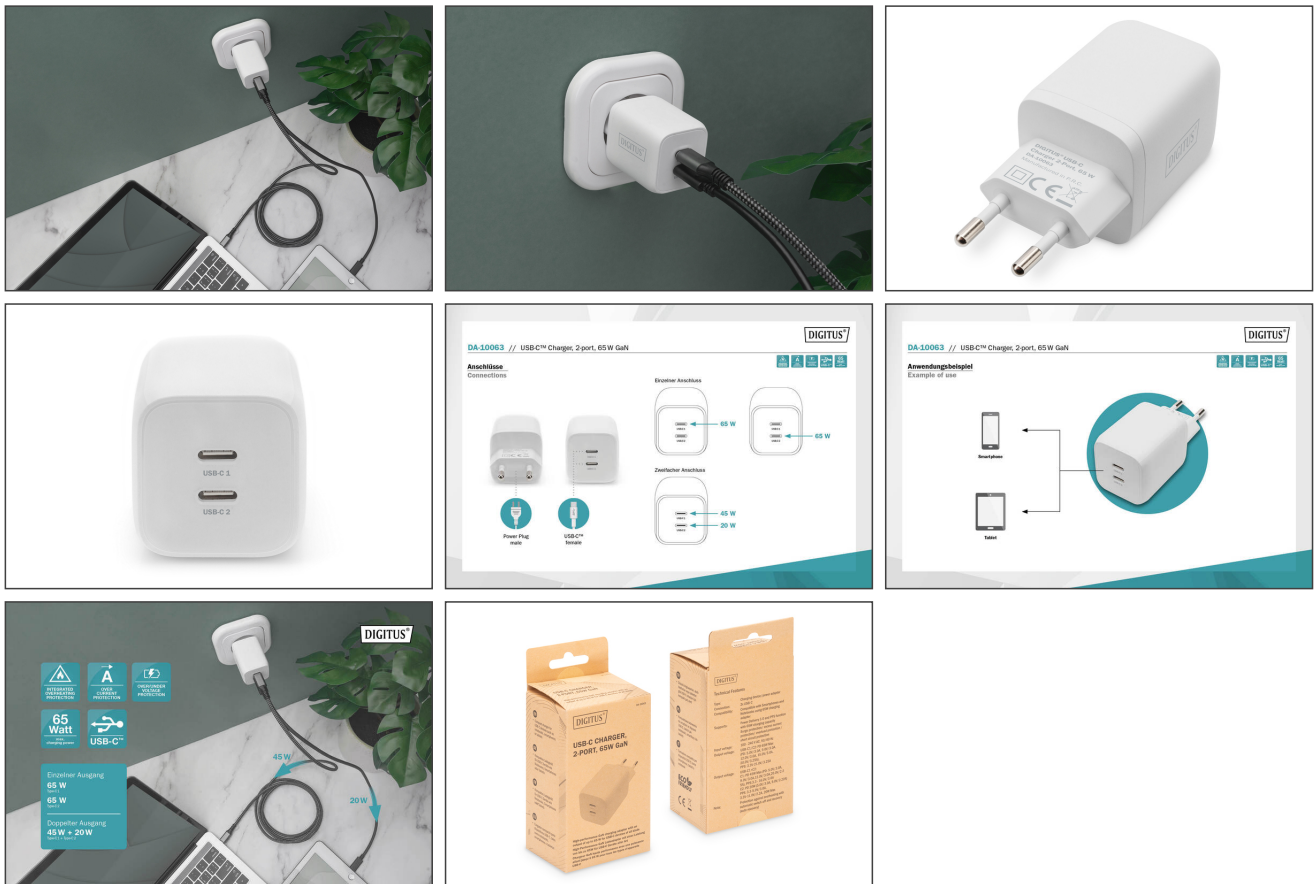
- Stöder Power Delivery 3.0 och PPS-funktion med 65 W laddeffekt
- Ingångsspänning: 100 ~ 240 V AC, 50/60 Hz
- "Utgångsspänning: □USB-C1/C2: PD 65 W (PD: 5 V/3 A, 9 V/3 A, 12 V/3 A, 15 V/3 A, 20 V/3,25 A), PPS: 3,3 V-21 V/3,25 A)"
- "Utgångsspänning: USB-C1+C2: □C1: PD 45 W (PD: 5 V/3 A, 9 V/3 A, 12 V/3 A, 20 V/2,25 A), PPS:3,3-16 V/3 A □C2: PD 20 W (5 V/3 A, 9 V/2,22 A) PPS: 3,3-5,9 V/3 A, 3,3 V-11 V/2,2 A, 20 W max"
- Överspänningsskydd / överströmsskydd / överbelastningsskydd / kortslutningsskydd
- Skyddar mot överhettning med automatisk frånkoppling och återställning (Auto-Recovery)
- Mått: L 38 x B 40,5 x H 85 mm
- Färg: Vit
- Vikt: 122 g

Package contents

- 1x USB-C mini laddadapter
- QIG (snabbguide för installation)

Logistics						
	Number (pcs)	Weight (kg)	Depth (cm)	Width (cm)	Height (cm)	cm ³
Packaging Unit Carton	50	8.50	27.00	27.00	37.00	26,973.00
Packaging Unit Inside	1	0.17	0.00	0.00	0.00	0.00
Packaging Unit Single	1	0.17	5.00	12.00	7.00	420.00
Net single without Packaging	1	0.12	3.80	4.10	4.40	0.00

More images:



Safety notes

- Använd laddningsadaptar eller nättaggregat i enlighet med anvisningarna i bruksanvisningen för att säkerställa optimal prestanda.
- Anslut laddningsadaptaren till ett lättåtkomligt uttag i spänningsintervallet 100-240 V AC.
- Koppla bort laddningsadaptaren från vägguttaget efter användning.
- Använd inte laddningsadaptaren med elektronisk utrustning som inte uppfyller specifikationerna för laddningsadaptaren.
- Utsätt inte enheten för regn, fukt, ångor eller vätskor.
- För inte in några föremål i enheten.
- Försök inte att reparera enheten eller öppna höljet utan tillstånd. Du riskerar att få en elektrisk stöt!
- Se till att ventilationen är tillräcklig för att förhindra skador på grund av överhettning.
- Damm, fukt, ångor och starka rengöringsmedel eller lösningsmedel kan skada apparaten.
- Koppla bort apparaten från strömförsörjningen och de anslutna enheterna före rengöring.
- Rengör apparaten med en dammfri trasa.

EU responsible person

EU based economic operator ensuring the product complies with the required regulations.

ASSMANN Electronic GmbH
 Auf dem Schüffel 3
 Lüdenscheid, Germany
<https://www.assmann.com>
info@assmann.com