

DIGITUS USB-C lader, 2-poorts, 65W GaN

DA-10063
EAN 4016032485803



USB-C Mini lader, 2-poorts, 65W 2x USB-C, 45W+20W, wit

De Dual Port laadadapter van DIGITUS® is een krachtige reislander met een maximaal uitgangsvermogen van 65 W. De adapter is voorzien van 2 C-connectoren voor een totaal vermogen tot 65W en kan dus 2 apparaten (45W + 20W) tegelijk opladen. Compatibel met meerdere protocollen (met PPS-functie, ondersteunt Samsung S20, S20+, S10, S10+, Note10 en andere tablets en smartphones). Voor meer veiligheid zorgt de geïntegreerde overspannings-, overbelastings- en kortsluitingsbeveiliging. Verder verhindert de geïntegreerde oververhittingsbeveiliging mogelijke overbelasting en schade aan de lader of de aangesloten apparaten.

High-Performance GaN laadadapter met een vermogen van max. 65W voor allerlei USB-C apparaten

- Art.: Lader/voedingsadapter
- Aansluiting: 2x USB-C
- Compatibel met smartphones met 65W laadadapter bv. van Apple, XIAOMI, Google, Samsung S20, S20+, S10, S10+, Note10 en tablets

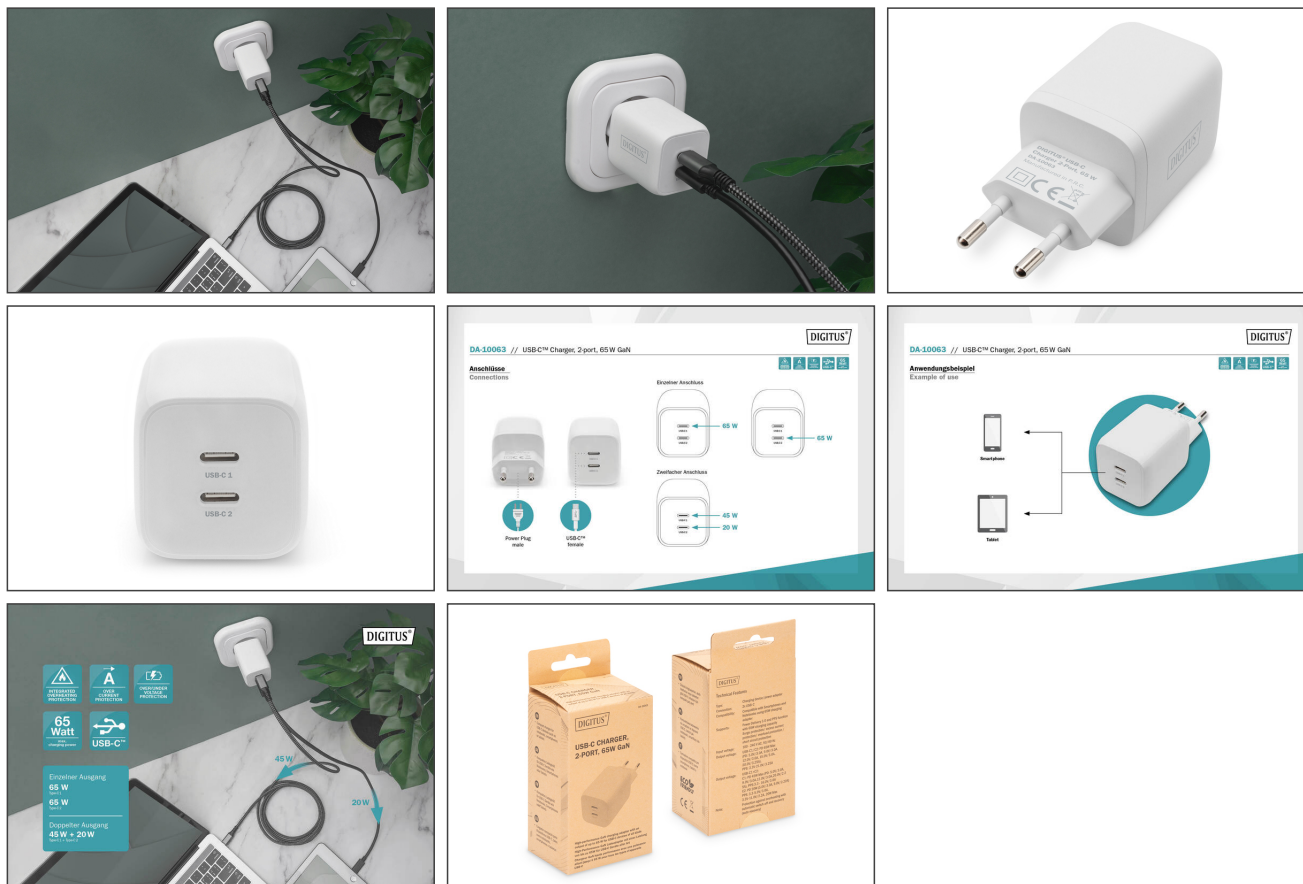
- Ondersteunt Power Delivery 3.0 en PPS functie met 65W laadvermogen
- Ingangsspanning: 100 ~ 240 V AC, 50/60 Hz
- "Uitgangsspanning: □USB-C1/C2: PD 65W (PD: 5V/3A, 9V/3A, 12V/3A, 15V/3A, 20V/3.25A), PPS: 3.3V-21V/3.25A)"
- "Uitgangsspanning: USB-C1+C2: □C1: PD 45W (PD: 5V/3A, 9V/3A, 12V/3A, 20V/2.25A), PPS:3.3 - 16V/3A□C2: PD 20W (5V/3A, 9V/2.22A) PPS: 3.3-5.9V/3A, 3.3V-11V/2.2A, 20W Max"
- Overspanningsbeveiliging / overbelastingsbeveiliging / stroombegrenzing / kortsluitbeveiliging
- Bescherming tegen oververhitting met automatische uitschakeling en herstel (auto-recovery)
- Afmetingen: L 38 x B 40,5 x H 85 mm
- Kleur: wit
- Gewicht: 122 g

Package contents

- 1x USB-C Mini laadadapter
- QIG (snelstartgids voor de installatie)

Logistics						
	Number (pcs)	Weight (kg)	Depth (cm)	Width (cm)	Height (cm)	cm³
Packaging Unit Carton	50	8.50	27.00	27.00	37.00	26,973.00
Packaging Unit Inside	1	0.17	0.00	0.00	0.00	0.00
Packaging Unit Single	1	0.17	5.00	12.00	7.00	420.00
Net single without Packaging	1	0.12	3.80	4.10	4.40	0.00

More images:



Safety notes

- Gebruik oplaadadapters of voedingseenheden in overeenstemming met de instructies in de gebruiksaanwijzing om optimale prestaties te garanderen.
- Sluit de oplaadadapter aan op een gemakkelijk toegankelijk stopcontact in het spanningsbereik tussen 100-240 V AC.
- Haal de oplaadadapter na gebruik uit het stopcontact.
- Gebruik de oplaadadapter niet met elektronische apparaten die buiten de specificaties van de oplaadadapter vallen.
- Stel het apparaat niet bloot aan regen, vocht, dampen of vloeistoffen.
- Steek geen voorwerpen in het apparaat.
- Probeer het apparaat niet te repareren of de behuizing te openen zonder toestemming. U riskeert een elektrische schok!
- Zorg voor voldoende ventilatie om schade door oververhitting te voorkomen.
- Stof, vocht, dampen en sterke schoonmaakmiddelen of oplosmiddelen kunnen het apparaat beschadigen.
- Koppel het apparaat los van de voeding en de aangesloten apparaten voordat u het schoonmaakt.
- Reinig het apparaat met een stofvrije doek.

EU responsible person

EU based economic operator ensuring the product complies with the required regulations.

ASSMANN Electronic GmbH
 Auf dem Schüffel 3
 Lüdenscheid, Germany
<https://www.assmann.com>
 info@assmann.com