

# DIGITUS Chargeur USB-C, 2 ports, 65 W GaN

DA-10063  
EAN 4016032485803



### Mini chargeur USB-C, 2 ports, 65 W 2x USB-C, 45+20 W, blanc

Le chargeur Dual Port de DIGITUS® est un chargeur de voyage haute performance avec une puissance de sortie maximale de 65 W. Équipé de 2 connecteurs C, la puissance totale prend en charge jusqu'à 65 W et peut donc charger 2 appareils (45 W + 20 W) en même temps. Compatible avec plusieurs protocoles (fonction PPS incluse, Samsung S20/S20+/S10/S10+/Note10 et autres tablettes et smartphones). La protection intégrée contre les surtensions, les surintensités et les courts-circuits offre plus de sécurité. De plus, la protection intégrée contre la surchauffe empêche les éventuels surcharges et dommages au chargeur ou aux appareils connectés.

### Chargeur GaN haute performance avec une puissance allant jusqu'à 65 W pour tous les types d'appareils USB-C

- Type : Chargeur/adaptateur secteur
- Raccordement : 2x USB-C
- Compatible avec les smartphones équipés d'un adaptateur de charge de 65 W, p. ex. Apple, XIAOMI, Google, Samsung S20, S20+, S10, S10+, Note10 et tablettes

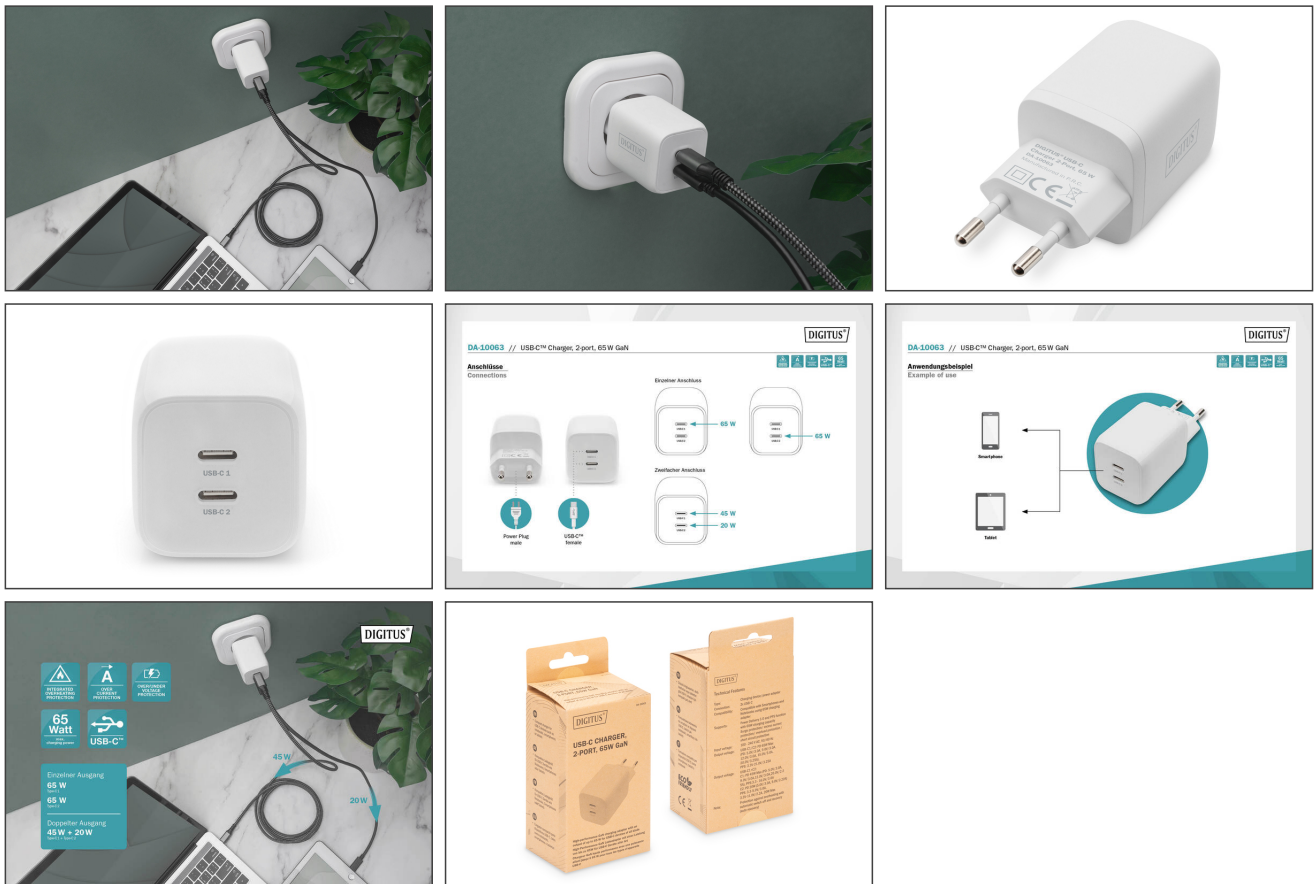
- Prise en charge de Power Delivery 3.0 et de la fonction PPS avec une puissance de charge de 65 W
- Tension d'entrée : 100 ~ 240 VCA, 50/60 Hz
- "Tension de sortie : □USB-C1+C2 : PD 65 W (PD : 5 V / 3 A, 9 V / 3 A, 12 V / 3 A, 15 V / 3 A, 20 V / 3,25 A), PPS : 3,3V - 21 V / 3,25 A)"
- "Tension de sortie : USB-C1+C2 : □C1 : PD 45 W (PD : 5 V / 3 A, 9 V / 3 A, 12 V / 3 A, 20 V / 2,25 A), PPS : 3,3 - 16 V / 3 A □C2 : PD 20 W (5 V / 3 A, 9 V / 2,22 A), PPS : 3,3 - 5,9 V / 3 A, 3,3 - 11 V / 2,2 A, 20 W max."
- Protection contre les surtensions / Protection contre les surintensités / Protection contre les surcharges / Protection contre les courts-circuits
- Protection contre la surchauffe avec mise hors service et récupération automatique (Auto Recovery)
- Dimensions : 38 x 40,5 x 85 mm (L x l x H)
- Couleur : Blanc
- Poids : 122 g

### Package contents

- 1x adaptateur de charge Mini USB-C
- QIG (guide d'installation rapide)

Logistics						
	Number (pcs)	Weight (kg)	Depth (cm)	Width (cm)	Height (cm)	cm³
Packaging Unit Carton	50	8.50	27.00	27.00	37.00	26,973.00
Packaging Unit Inside	1	0.17	0.00	0.00	0.00	0.00
Packaging Unit Single	1	0.17	5.00	12.00	7.00	420.00
Net single without Packaging	1	0.12	3.80	4.10	4.40	0.00

More images:



Safety notes

- Utilisez des adaptateurs de charge ou des blocs d'alimentation conformément aux indications du mode d'emploi afin de garantir des performances optimales
- Branchez l'adaptateur de charge sur une prise de courant facilement accessible dans une plage de tension comprise entre 100 et 240 V AC.
- Débranchez l'adaptateur de charge de la prise de courant après utilisation.
- N'utilisez pas l'adaptateur de charge avec des appareils électroniques qui sont en dehors des spécifications de l'adaptateur de charge.
- N'exposez pas l'appareil à la pluie, à l'humidité, aux vapeurs ou aux liquides.
- N'insérez pas d'objets dans l'appareil.
- N'essayez pas de réparer l'unité de votre propre chef ou d'ouvrir le boîtier. Vous risqueriez de vous électrocuter !
- Veillez à ce que la ventilation soit suffisante afin d'éviter tout dommage dû à une surchauffe.
- La poussière, l'humidité, les vapeurs ainsi que les produits de nettoyage ou les solvants puissants peuvent endommager l'appareil.
- Débranchez l'appareil de l'alimentation électrique et des appareils connectés avant de le nettoyer.
- Nettoyez l'appareil avec un chiffon non poussiéreux.

EU responsible person

EU based economic operator ensuring the product complies with the required regulations.

ASSMANN Electronic GmbH  
 Auf dem Schüffel 3  
 Lüdenscheid, Germany  
<https://www.assmann.com>  
[info@assmann.com](mailto:info@assmann.com)