

DIGITUS USB-C Ladegerät, 2-Port, 65W GaN

DA-10063
EAN 4016032485803



USB-C Mini Ladegerät, 2-Port, 65W 2x USB-C, 45W+20W, weiß

Der Dual Port Ladeadapter von DIGITUS® ist ein Hochleistungs-Reiseladegerät mit einer maximalen Ausgangsleistung von 65 W. Ausgestattet mit 2 C-Anschlüssen unterstützt die Gesamtleistung bis zu 65W und kann somit 2 Geräte (45W + 20W) gleichzeitigen Laden. Kompatibel mit mehreren Protokollen (mit PPS-Funktion, unterstützt Samsung S20, S20+, S10, S10+, Note10 und andere Tablets und Smartphones). Für mehr Sicherheit sorgt der integrierte Überspannungs-, Überstrom- und Kurzschlusschutz. Des Weiteren verhindert der integrierte Überhitzungsschutz mögliche Überlastungen und Schäden am Ladegerät oder den angeschlossenen Geräten.

High-Performance GaN Ladeadapter mit einer Leistung von bis zu 65W für USB-C Geräte aller Art

- Art: Ladegerät/Netzteil
- Anschluss: 2x USB-C
- Kompatibel mit Smartphones mit 65W Ladeadapter z. B. von Apple, XIAOMI, Google, Samsung S20, S20+, S10, S10+, Note10 und Tablets

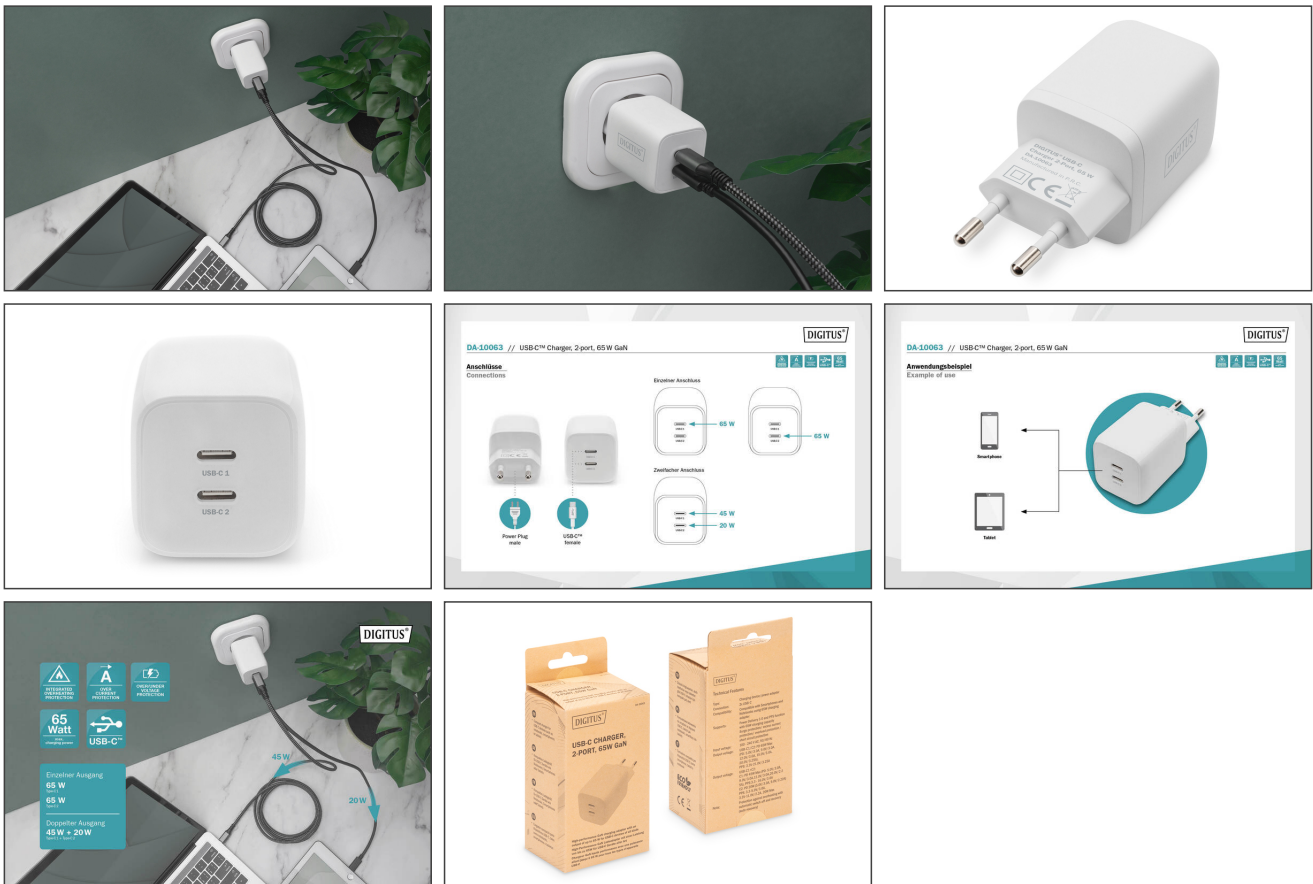
- Unterstützt Power Delivery 3.0 und PPS Funktion mit 65W Ladeleistung
- Eingangsspannung: 100 ~ 240 V AC, 50/60 Hz
- "Ausgangsspannung: □USB-C1/C2: PD 65W (PD: 5V/3A, 9V/3A, 12V/3A, 15V/3A, 20V/3.25A), PPS: 3.3V-21V/3.25A)"
- "Ausgangsspannung: USB-C1+C2: □C1: PD 45W (PD: 5V/3A, 9V/3A, 12V/3A, 20V/2.25A), PPS:3.3 - 16V/3A□C2: PD 20W (5V/3A, 9V/2.22A) PPS: 3.3-5.9V/3A, 3.3V-11V/2.2A, 20W Max"
- Überspannungsschutz / Überstromschutz / Überlastungsschutz / Kurzschlusschutz
- Schutz vor Überhitzung mit automatischer Abschaltung und Wiederherstellung (Auto-Recovery)
- Abmessungen: L 38 x B 40,5 x H 85 mm
- Farbe: Weiß
- Gewicht: 122 g

Lieferumfang

- 1x USB-C Mini Ladeadapter
- QIG (Kurzanleitung zur Installation)

Logistische Daten						
	Anzahl (Stück)	Gewicht (kg)	Tiefe (cm)	Breite (cm)	Höhe (cm)	cm ³
Karton-VPE	50	8,50	27,00	27,00	37,00	26.973,00
Innen-VPE	1	0,17	0,00	0,00	0,00	0,00
Einzel-VPE	1	0,17	5,00	12,00	7,00	420,00
Netto einzeln ohne VP	1	0,12	3,80	4,10	4,40	0,00

Weitere Anwendungsbilder:



Sicherheitshinweise

- Verwenden Sie Ladeadapter bzw. Netzteile entsprechend der Hinweise in der Betriebsanleitung, um die optimale Leistung zu gewährleisten.
- Schließen Sie den Ladeadapter an eine leicht zugängliche Steckdose im Spannungsbereich zwischen 100-240 V AC an.
- Trennen Sie den Ladeadapter nach der Nutzung von der Steckdose.
- Verwenden Sie den Ladeadapter nicht mit elektronischen Geräten die außerhalb der Spezifikationen des Ladeadapters liegen.
- Setzen Sie das Gerät nicht Regen, Feuchtigkeit, Dämpfen oder Flüssigkeiten aus.
- Führen Sie keine Gegenstände in das Gerät ein.
- Versuchen Sie nicht, die Einheit eigenmächtig zu reparieren oder das Gehäuse zu öffnen. Sie riskieren elektrischen Schlag!
- Sorgen Sie für ausreichende Belüftung, um Schäden durch Überhitzung zu vermeiden.
- Staub, Feuchtigkeit, Dämpfe sowie starke Reinigungs- oder Lösungsmittel können Schäden am Gerät verursachen.
- Trennen Sie das Gerät vor der Säuberung von der Stromversorgung und den verbundenen Geräten.
- Säubern Sie das Gerät mit einem staubfreien Tuch.

Verantwortliche Person für die EU

In der EU ansässiger Wirtschaftsbeteiligter, der sicherstellt, dass das Produkt den erforderlichen Vorschriften entspricht.

ASSMANN Electronic GmbH
 Auf dem Schüffel 3
 Lüdenscheid, Germany
<https://www.assmann.com>
info@assmann.com