

# DIGITUS CAT 6A klass EA nätverksuttag, designkompatibelt, skärmat, infällt

DN-9010/8-2  
EAN 4016032485735



## CAT 6A klass EA kopplingsdosa, skärmat 2x RJ45, LSA, ren vit, infälld, 8 riktningar

CAT 6A dataanslutningsuttag från DIGITUS® är designkompatibla med alla vanliga switchprogram. De är certifierade enligt CAT 6A ANSI/TIA 568 och ISO/IEC 11801, EN 50173 och har 1 skärmat RJ45-uttag. Kabeln installeras via LSA-remsor, färgkodade i enlighet med EIA/TIA 568 A & B. Den infällda kopplingsdosa är perfekt för att ansluta dina installationskablar snyggt och prydligt. Lämplig för installationsdjup från 28 mm. Lådan avrundas med det integrerade synfältet, som gör att du kan märka kopplingslådan med en märkningsinsats.

### Framtidsinriktade standarder och hög kvalitet för ditt nätverk.

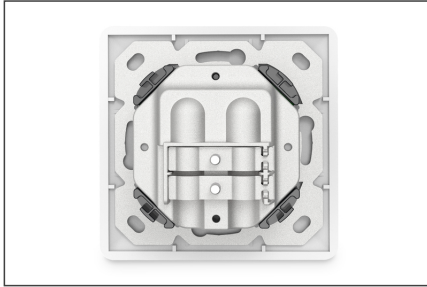
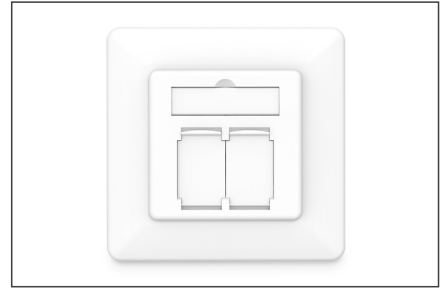
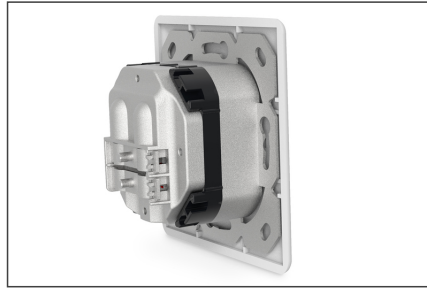
- Överföringsegenskaper: Kategori 6A
- Applikationsområden: Upp till 500 MHz, 10GBase-T
- Standarder: ISO/IEC 11801 2nd Ed., EN 50173-1, EIA/TIA 568-C, 802.3af, 802.3at PoE+
- Allmänna egenskaper:
- Lämplig för installation i kanalisation, infälld montering och utanpåliggande montering
- 2x RJ45-uttag, 8P8C
- Kabelinstallation via LSA-strips, färgkodade i enlighet med EIA/TIA 568 A & B
- Integrerad dragavlastning för installationskablar
- Fullständig skärmning av RJ45-uttaget och LSA-remsorna tack vare ett heltäckande hölje av pressgjuten metall
- Avlastande 40° uttagsvinkel för startkablar
- Centrumplatta: 50 x 50 mm
- Ram: 80 x 80 mm
- Centrumplatta med integrerad dammskyddsklaff

- Designkompatibel med standardväxelprogram
- Tekniska egenskaper:
- Höljesmaterial: Hölje av pressgjuten metall
- Material RJ45-uttag: ABS UL 94V-0
- Kontakt RJ45-uttag: Förnicklad fosforbrons, 0,5 µ guldpläterad kontakt
- RJ-45 skärmning: Förnicklad brons
- LSA-skärklämma: Krone LSA+, UL 94V-2, galvaniserad fosforbrons
- Kretskort: FR4, UL 94V-0
- Fysikaliska egenskaper:
- Instickskraft: max 30 N (IEC 60603-7-5)
- Dragbelastning: 7,7 kg mellan uttag och kontakt
- Drifttemperatur: -20° C till +70 °C (ISO/IEC 11801, EN 50173-1, ANSI/TIA/EIA 568 C)
- Matingcykel för hylsa: > 750 enligt ISO/IEC 11801, IEC 60603-7-5
- Terminal: > 200 enligt ISO/IEC 11801, IEC 60603-7-5
- Kärnuttag: 22-26 AWG solida och fåtrådiga ledare
- Isolationsresistans: > 500 MOhm
- Kontaktmotstånd: < 20 milliOhm
- Dielektrisk hållfasthet: 1000 VDC (kontakt/kontakt), 1500 VDC (kontakt/jord)
- Inte kompatibel med R&M freenet patchkablar
- Installationsdjup: 28 mm
- Färg: Vit RAL9003

### Package contents

- Infälld kopplingsdosa
- Skruvar
- Instruktioner för installation

Logistics						
	Number (pcs)	Weight (kg)	Depth (cm)	Width (cm)	Height (cm)	cm³
Packaging Unit Carton	60	0.70	28.50	38.00	32.00	34,656.00
Packaging Unit Inside	1	0.01	0.00	0.00	0.00	0.00
Packaging Unit Single	1	0.01	9.00	9.00	6.00	486.00
Net single without Packaging	1	0.00	8.00	8.00	4.30	0.00

**More images:****Safety notes**

- Skydda produkten från fukt
- Undvik antistatisk uppladdning vid installation av produkten
- Beakta råkabeltillverkarens specifikationer under installationen

**EU responsible person**

EU based economic operator ensuring the product complies with the required regulations.

ASSMANN Electronic GmbH  
Auf dem Schüffel 3  
Lüdenscheid, Germany  
<https://www.assmann.com>  
[info@assmann.com](mailto:info@assmann.com)