

DIGITUS 16+2-poorts 10/100/1000 Mbps + 2 Gigabit SFP PoE-switch

DN-95358
EAN 4016032485445



16+2-poorts GE + 2GE SFP Uplink PoE-switch 16+2-poorts 10/100/1000 Mbps + 2GE SFP PoE-switch

"De DN-95358 PoE-switch is een 16-poorts 10/100/1000Mbps PoE + 2G Gigabit RJ45 + 2 Gigabit SFP PoE-switch. De PoE-poorten kunnen automatisch IEEE802.3af/at-conforme Powered Devices (PD) herkennen en van stroom voorzien. Met stroom- en gegevensoverdracht via dezelfde kabel kunt u op plaatsen zonder stroomkabels of stopcontacten uw netwerk uitbreiden met apparaten zoals AP's, IP-camera's of IP-telefoons enz. De PoE-switch biedt eenvoudige, kostenefficiënte en niet blokkerende Wire-Speed-prestaties met metalen 11"-houder voor rackmontage in kantoor- of afdelingsnetwerken."

Sleutelfunctie: VLAN & CCTV & PD-Alive

- Interface: 16* 10/100/1000 Mbps RJ45-poort
- 2*10/100/1000 Mbps RJ45-poort
- 2*1000 Mbps SFP-sleuf
- Standaard: IEEE802.3, IEEE802.3u, IEEE802.3ab, IEEE802.3z, IEEE802.3x
- Voldoet aan IEEE802.3af/at Power over Ethernet
- PSE stroomvoorziening op RJ45: Mode A 1/2(+),3/6(-), Mode B 4/5(+), 7/8(-)
- Ondersteunt PoE Power tot 32W voor elke PoE-poort
- PoE-energiebudget: 185W
- Energievoorziening: 200W
- Automatische herkenning van het apparaat dat stroom levert
- Stroom- en gegevenstoevoer op afstand (tot 100m)

- Flow Control voor full-duplex werking en tegendruk voor half-duplex werking
- Ondersteunt VLAN en CCTV-functie
- 8K MAC-adres, automatisch aanleren en verouderen van adres
- Ondersteunt energie-efficiënte ethernet (EEE) functie IEEE802.3az
- Ondersteunt de PD Alive functie
- LED: PWR, PoE, LINK/ACT, PoE Max
- Maximale pakketlengte: 8K
- Overdrachtsmodus: opslaan-en-doorsturen
- Schakelvermogen: 40Gps
- Doorgiftesnelheid pakket: 29,76Mpps
- Pakketbuffer: 4M bit
- Fan: 1*Fan
- Gewicht: < 4,2 kg
- Afmetingen (L*B*H): 280*180*44 mm

Attributes

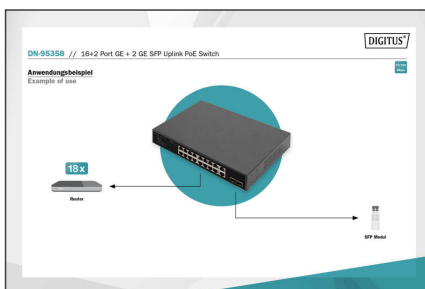
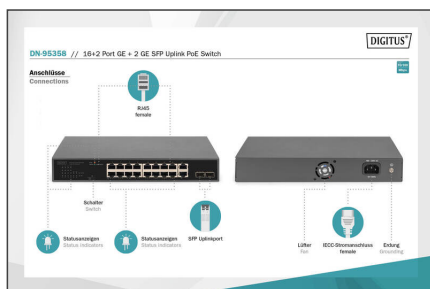
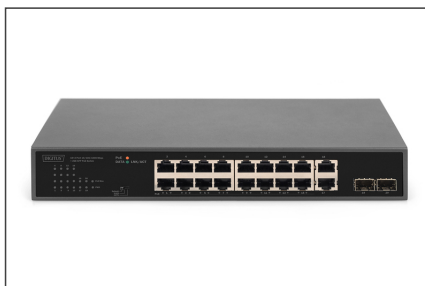
- Industrieel gebruik: no
- Bescherming tegen vandalisme: no
- Geschikt voor buitengebruik: no
- Managed: no
- PoE (Power over Ethernet): yes
- VLAN: yes

Package contents

- 16+2-poorts GE + 2GE SFP Uplink PoE-switch
- Stroomdraad
- QIG

Logistics						
	Number (pcs)	Weight (kg)	Depth (cm)	Width (cm)	Height (cm)	cm³
Packaging Unit Carton	5	12.35	38.20	42.60	26.00	42,310.30
Packaging Unit Inside	1	2.47	0.00	0.00	0.00	0.00
Packaging Unit Single	1	2.47	23.00	37.00	8.00	6,808.00
Net single without Packaging	1	1.81	18.00	28.00	4.40	0.00

More images:



Safety notes

- Dit product is alleen bedoeld voor gebruik binnenshuis.
- Lees alle instructies en volg alle waarschuwingen en aanwijzingen op het apparaat.
- Plaats dit apparaat niet op een instabiel oppervlak (zoals een karretje, standaard, tafel, enz.).
- Gebruik dit apparaat niet in de buurt van water.
- Plaats dit apparaat niet in de buurt van of boven een radiator.
- De behuizing is voorzien van openingen voor warmteafvoer en ventilatie. Om oververhitting tijdens het gebruik te voorkomen, mogen de ventilatieopeningen niet worden geblokkeerd of afgedekt.
- Plaats het apparaat niet op een zachte ondergrond (bijv. bed, bank, deken, enz.). Hierdoor wordt de ventilatie geblokkeerd.
- Het apparaat mag niet in een gesloten ruimte worden geïnstalleerd als er geen voldoende ventilatie is.
- Spuit geen vloeistoffen op het apparaat.
- Trek de stekker uit het stopcontact voordat u het apparaat schoonmaakt. Gebruik geen vloeibare of schuimende reinigingsmiddelen.
- Reinig het apparaat met een vochtige doek.
- Sluit het apparaat aan volgens de voeding op het typeplaatje.
- Om schade aan het apparaat te voorkomen, is het belangrijk dat alle apparaten goed geaard zijn.
- Plaats geen voorwerpen op het netsnoer en leg het zodanig dat er niet over gestruikeld kan worden.
- Gebruik een overspanningsbeveiliging, een regelaar of een ononderbreekbare stroomvoorziening (UPS) om je systeem te beschermen tegen plotselinge, tijdelijke en verminderde stroomtoevoer.
- Maak de systeemkabel en het netsnoer goed vast en zorg ervoor dat er geen voorwerpen op de kabel drukken.
- Steek geen voorwerpen in het apparaat via de openingen in de behuizing. Er bestaat gevaar voor kortsluiting, wat kan leiden tot brand of een elektrische schok.
- Probeer het apparaat niet zelf te repareren. Neem altijd contact op met een erkende klantenservice.
- Als een van de volgende situaties zich voordoet, haal dan de stekker uit het stopcontact en stuur het apparaat ter reparatie naar een erkend servicecentrum
- Het netsnoer, de voedingseenheid of de stekker van de voedingseenheid is beschadigd of versleten;
- Er is vloeistof in het apparaat terechtgekomen;
- Het apparaat is blootgesteld aan regen of water;
- Het apparaat is gevallen of de behuizing is beschadigd;
- De functie van het apparaat is duidelijk veranderd;
- Het apparaat kan niet worden gebruikt zoals beschreven in de gebruiksaanwijzing.

EU responsible person

EU based economic operator ensuring the product complies with the required regulations.

ASSMANN Electronic GmbH
Auf dem Schüffel 3
Lüdenscheid, Germany
<https://www.assmann.com>
info@assmann.com