

DIGITUS 16-Port Gigabit PoE Netzwerkschwitch, 19 Zoll, unmanaged, 2 Uplink Ports, SFP

DN-95358
EAN 4016032485445



16+2 Port GE + 2GE SFP Uplink PoE Switch 16+2 Port 10/100/1000 Mbps + 2GE SFP PoE Switch

"Der DN-95358 PoE Switch ist ein 16-Port 10/100/1000Mbps PoE + 2G Gigabit RJ45 +2 Gigabit SFP PoE Switch. Die PoE-Ports können automatisch IEEE802.3af/at-konforme Powered Devices (PD) erkennen und mit Strom versorgen. Die Strom- und Datenübertragung über dasselbe Kabel kann Ihr Netzwerk auf Orte erweitern, an denen es keine Stromleitungen oder Steckdosen gibt, wo Sie Geräte wie APs, IP-Kameras oder IP-Telefone usw. installieren können. Der PoE-Switch bietet eine einfache, kosteneffiziente und nicht blockierende Wire-Speed-Leistung mit 11-Zoll-Metallform für den Rack-Einsatz in Büro- oder Abteilungsnetzwerken."

Schlüsselfunktion: VLAN & CCTV & PD-Alive

- Interface: 16* 10/100/1000Mbps RJ45 Anschluss
- 2*10/100/1000Mbps RJ45 Anschluss
- 2*1000Mbps SFP-Steckplatz
- Standard: IEEE802.3, IEEE802.3u, IEEE802.3ab, IEEE802.3z, IEEE802.3x
- Entspricht IEEE802.3af/at Power over Ethernet
- PSE Power on RJ45: Mode A 1/2(+),3/6(-), Mode B 4/5(+), 7/8(-)
- Unterstützt PoE Power bis zu 32W für jeden PoE Port
- PoE Leistungsbudget: 185W
- Energieversorgung: 200W
- Automatische Erkennung des Stromversorgungsgeräts
- Fernspeisung von Strom und Daten bis zu 100m
- Flow Control für Voll duplex-Betrieb und Gegendruck für Halbduplex-Betrieb
- Unterstützt VLAN und CCTV-Funktion

- 8K MAC-Adresse, automatisches Adresslernen und Adressalterung
- Unterstützt energieeffiziente Ethernet (EEE) Funktion IEEE802.3az
- Unterstützt die PD Alive Funktion
- LED: PWR, PoE, LINK/ACT, PoE Max
- Maximale Paketlänge: 8K
- Übertragungsmodus: Speichern-und-Weiterleiten
- Vermittlungskapazität: 40Gps
- Paket-Weiterleitungsrate: 29.76Mpps
- Paket-Puffer: 4M Bit
- Fan: 1*Fan
- Gewicht: < 4.2Kg
- Abmessungen (L*B*H): 280 x 180 x 44 mm
- Spezifikation der Leistungsaufnahme: 100 - 240V AC
- Gerät Leistungsaufnahme (max.): 115V 60Hz 9.00W , 230V 50Hz 9.15W

Merkmale

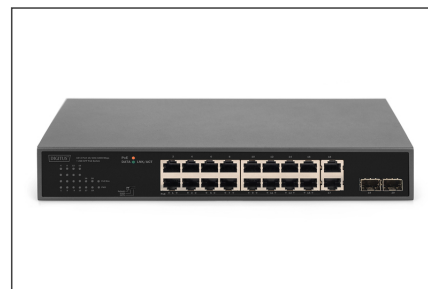
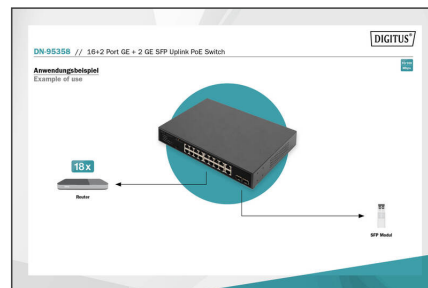
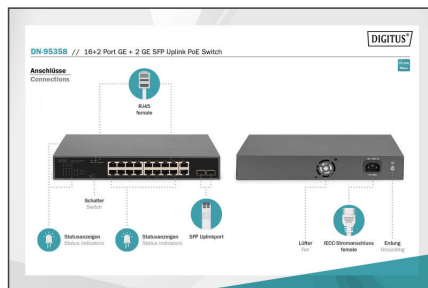
- Industrielle Nutzung: nein
- Managed: nein
- Outdoor geeignet: nein
- PoE (Power over Ethernet): ja
- Schutz vor Vandalismus: nein
- VLAN: ja

Lieferumfang

- 16+2 Port GE + 2GE SFP Uplink PoE Switch
- Stromkabel
- QIG

Logistische Daten						
	Anzahl (Stück)	Gewicht (kg)	Tiefe (cm)	Breite (cm)	Höhe (cm)	cm ³
Karton-VPE	5	12,35	38,20	42,60	26,00	42.310,30
Innen-VPE	1	2,47	0,00	0,00	0,00	0,00
Einzel-VPE	1	2,47	23,00	37,00	8,00	6.808,00
Netto einzeln ohne VP	1	1,81	18,00	28,00	4,40	0,00

Weitere Anwendungsbilder:



Sicherheitshinweise

- Dieses Produkt ist nur für den Innenbereich bestimmt.
- Lesen Sie alle Anleitungen und befolgen Sie alle Warnungen und Anleitungen auf dem Gerät.
- Stellen Sie dieses Gerät nicht auf eine instabile Fläche (wie Wagen, Ständer, Tisch usw.).
- Verwenden Sie dieses Gerät nicht in der Nähe von Wasser.
- Stellen Sie dieses Gerät nicht in der Nähe von oder über einem Heizkörper auf.
- Das Gehäuse ist mit Öffnungen zur Wärmeabfuhr und Belüftung versehen. Um eine Überhitzung während des Betriebs zu vermeiden, dürfen die Lüftungsöffnungen nicht blockiert oder abgedeckt werden.
- Stellen Sie das Gerät nicht auf eine weiche Unterlage (z.B. Bett, Sofa, Decke usw.). Dadurch wird die Belüftung blockiert.
- Das Gerät darf nicht in einer geschlossenen Umgebung aufgestellt werden, wenn keine ausreichende Belüftung gewährleistet ist.
- Sprühen Sie keine Flüssigkeiten auf das Gerät.
- Ziehen Sie vor der Reinigung den Netzstecker. Verwenden Sie keine Flüssig- oder Schaumreiniger.
- Reinigen Sie das Gerät mit einem feuchten Tuch.
- Schließen Sie das Gerät entsprechend der Stromversorgung auf dem Typenschild an.
- Um Schäden an dem Gerät zu vermeiden, ist es wichtig, dass alle Geräte ordnungsgemäß geerdet sind.
- Stellen Sie keine Gegenstände auf das Netzkabel und verlegen Sie es so, dass Stolperfallen vermieden werden.
- Verwenden Sie einen Überspannungsschutz, einen Regler oder eine unterbrechungsfreie Stromversorgung (USV), um Ihr System vor plötzlicher, vorübergehender und reduzierter Leistung zu schützen.
- Befestigen Sie Systemkabel und Netzkabel ordnungsgemäß und achten Sie darauf, dass keine Gegenstände auf das Kabel drücken.
- Führen Sie keine Gegenstände durch die Öffnungen des Gehäuses in das Gerät ein. Es besteht die Gefahr eines Kurzschlusses, der zu Feuer oder Stromschlag führen kann.
- Versuchen Sie nicht, das Gerät selbst zu reparieren. Wenden Sie sich stets an einen autorisierten Kundendienst.
- Wenn eine der folgenden Bedingungen eintritt, ziehen Sie den Netzstecker und senden Sie das Gerät zur Reparatur an einen autorisierten Kundendienst
 - Das Netzkabel, Netzteil oder Stecker für die Stromversorgung ist beschädigt oder verschlissen;
 - Flüssigkeit ist in das Gerät eingedrungen;
 - Das Gerät war Regen oder Wasser ausgesetzt;
 - Das Gerät ist heruntergefallen oder das Gehäuse wurde beschädigt;
 - Die Funktion des Gerätes ist offensichtlich verändert;
 - Das Gerät kann nicht wie in der Bedienungsanleitung beschrieben betrieben werden.

Verantwortliche Person für die EU

In der EU ansässiger Wirtschaftsbeteiligter, der sicherstellt, dass das Produkt den erforderlichen Vorschriften entspricht.

ASSMANN Electronic GmbH
Auf dem Schüffel 3
Lüdenscheid, Germany
<https://www.assmann.com>
info@assmann.com