

# DIGITUS 24-portars Fast Ethernet PoE-nätverksswitch, 19 tum, ostyrd, 2+1 uplink-portar, RJ45 + SFP, 240 W, af/at

DN-95356  
EAN 4016032485049



## 24 anslutningar 10/100 Mbps PoE 24x10/100Mbps PoE RJ45-portar, 1 xGE RJ45, 1xSFP

DN-95356 PoE-switch är en 24-portars 10/100Mbps PoE + 1G Combo +1GE PoE-switch. PoE-portarna kan automatiskt upptäcka och leverera ström till IEEE802.3af/at-kompatibla Powered Devices (PD). Ström- och dataöverföring via samma kabel kan utöka ditt nätverk till platser där det inte finns några kraftledningar eller eluttag, där du kan installera enheter som AP:er, IP-kameror eller IP-telefoner etc. PoE-switchen ger enkel, kostnadseffektiv och icke-blockerande trådhastighetsprestanda med 11-tums metallformfaktor för rackinstallation i kontors- eller avdelningsnätverk.

### Nyckelfunktion: VLAN & CCTV & PD-Alive

- 24x10/100Mbps PoE RJ45-anslutningar
- 1x10/100/1000Mbps Kombi-Anslüsse
- 1x10/100/1000Mbps RJ45-Anslüsse
- Överensstämmer med IEEE802.3af/at Power over Ethernet
- Stödjer PoE-effekt på upp till 32 W för varje PoE-port
- Automatisk detektering av strömförsörjningsenheten
- Fjärrförsörjning av ström och data upp till 100 m
- Flödeskontroll för full-duplexdrift och mottryck för halv-duplexdrift
- Stödjer VLAN- och CCTV-funktion
- 16K MAC-adress, automatisk adressinläring och adressåldring
- Stödjer funktionen för energieffektivt Ethernet (EEE) IEEE802.3az
- Stöder PD Alive-funktionen

- Standard: IEEE802.3, IEEE802.3u, IEEE802.3ab, IEEE802.3z, IEEE802.3x, IEEE802.3af, IEEE802.3at
- Gränssnitt: 24x10/100Mbps RJ45-anslutning, 1x10/100/1000Mbps combo-anslutning 1 \* 10/100/1000Mbps RJ45-anslutning
- Nätverksmedia: 10BASE-T: UTP-kabel i kategori 3, 4, 5 (≤100 m), 100BASE-TX: UTP-kabel i kategori 5, 5e (≤100 m), 1000BASE-T: UTP-kabel i kategori 5e, 6 (≤100 m), 1000BASE-X: SMF, MMF
- LED: PWR, PoE, LINK/ACT, PoE Max
- Nyckelfunktion: VLAN & CCTV
- MAC-adresstabell: 16K, automatisk inläring, automatisk åldring
- Överföringsläge: Spara och vidarebefordra
- Maximal paketlängd: 16K
- Växlingskapacitet: 8,8 G
- Paketets vidarebefordringshastighet: 6,5 Mpps
- Paketbuffert: 4M bit
- Mått (L\*B\*H): 280\*180\*44 mm
- PoE-budget: 225 W
- Strömförsörjning: 240W
- Rackinstallation: Ja

### Attributes

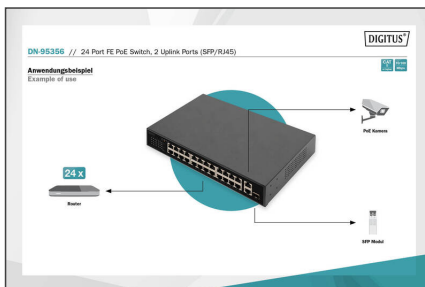
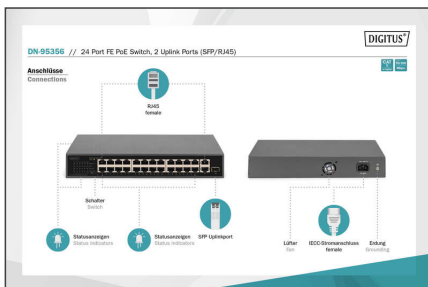
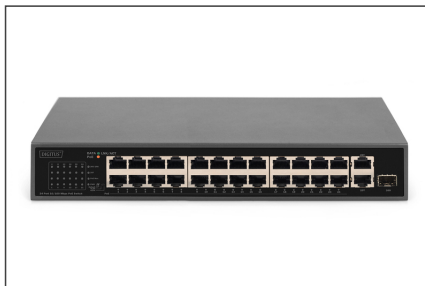
- Industriell användning: no

### Package contents

- PoE-switch med 24 portar
- Strömkabel
- Snabbstartsguide

Logistics						
	Number (pcs)	Weight (kg)	Depth (cm)	Width (cm)	Height (cm)	cm <sup>3</sup>
Packaging Unit Carton	5	12.38	26.00	38.30	42.60	42,421.10
Packaging Unit Inside	1	2.48	0.00	0.00	0.00	0.00
Packaging Unit Single	1	2.48	8.00	23.00	37.00	6,808.00
Net single without Packaging	1	1.85	4.40	18.00	28.00	0.00

More images:



Safety notes

- Denna produkt är endast avsedd för inomhusbruk.
- Läs alla anvisningar och följ alla varningar och instruktioner på enheten.
- Placera inte apparaten på ett ostadigt underlag (t.ex. en vagn, ett stativ, ett bord etc.).
- Använd inte denna apparat i närheten av vatten.
- Placera inte apparaten nära eller ovanför en radiator.
- Höljet är försett med öppningar för värmeavledning och ventilation. För att förhindra överhettning under drift får ventilationsöppningarna inte blockeras eller täckas över.
- Placera inte apparaten på en mjuk yta (t.ex. säng, soffa, filt etc.). Detta kommer att blockera ventilationen.
- Apparaten får inte installeras i en sluten miljö om inte tillräcklig ventilation garanteras.
- Spraya inga vätskor på apparaten.
- Dra ut nätkontakten före rengöring. Använd inte flytande rengöringsmedel eller skumrengöringsmedel.
- Rengör apparaten med en fuktig trasa.
- Anslut apparaten enligt den strömförsörjning som anges på märkskylten.
- För att förhindra skador på apparaten är det viktigt att alla apparater är ordentligt jordade.
- Placera inga föremål på nätkabeln och lägg den på ett sådant sätt att det inte finns någon risk att snubbla.
- Använd ett överspänningskydd, en regulator eller en avbrottsfri strömförsörjning (UPS) för att skydda systemet mot plötslig, tillfällig och reducerad ström.
- Säkra systemkabeln och nätkabeln ordentligt och se till att inga föremål trycker på kabeln.
- För inte in några föremål i apparaten genom öppningarna i höljet. Det finns risk för kortslutning, vilket kan leda till brand eller elektriska stötar.
- Försök inte att reparera apparaten själv. Kontakta alltid ett auktoriserat kundservicecenter.
- Om något av följande inträffar ska du dra ur kontakten och skicka apparaten till en auktoriserad serviceverkstad för reparation
- Nätkabeln, nätaggregatet eller kontakten till nätaggregatet är skadad eller sliten;
- Vätska har trängt in i apparaten;
- Enheten har utsatts för regn eller vatten;
- Enheten har tappats eller höljet har skadats;
- Enhetens funktion har uppenbarligen förändrats;
- Apparaten kan inte användas på det sätt som beskrivs i bruksanvisningen.

EU responsible person

EU based economic operator ensuring the product complies with the required regulations.

ASSMANN Electronic GmbH  
Auf dem Schüffel 3  
Lüdenscheid, Germany

<https://www.assmann.com>  
[info@assmann.com](mailto:info@assmann.com)