

DIGITUS Commutateur réseau Fast Ethernet PoE 24 ports, 19 pouces, non géré, 2+1 ports de liaison montante, RJ45 + SFP, 240 W, af/at

DN-95356
EAN 4016032485049



24 port 10/100 Mbps PoE 24x10/100Mbps PoE RJ45 ports, 1 x GE RJ45, 1xSFP

Le switch PoE DN-95356 est un switch PoE 24 ports 10/100Mbps + 1 G combo +1GE PoE. Les ports PoE peuvent automatiquement détecter et alimenter des dispositifs alimentés (PD) conformes à la norme IEEE802.3af/at. L'alimentation électrique et la transmission de données via le même câble peuvent étendre votre réseau à des endroits où il n'y a pas de lignes électriques ou de prises de courant, où vous pouvez installer des appareils tels que des AP, des caméras IP ou des téléphones IP, etc. Le commutateur PoE offre des performances à vitesse filaire simples, rentables et non bloquantes avec une forme métallique de 11 pouces pour une utilisation en rack dans les réseaux de bureau ou départementaux.

Fonction clé : VLAN & CCTV & PD-Alive

- 24*ports RJ45 PoE 10/100Mbps
- 1*10/100/1000Mbps Kombi-Anschlüsse
- 1*10/100/1000Mbps RJ45-Anschlüsse
- Conforme à IEEE802.3af/at Power over Ethernet
- Supporte la puissance PoE jusqu'à 32W pour chaque port PoE
- Détection automatique du dispositif d'alimentation
- Alimentation à distance de l'électricité et des données jusqu'à 100m
- Flow Control pour le mode full-duplex et contre-pression pour le mode semi-duplex
- Supporte le VLAN et la fonction CCTV
- Adresse MAC 16K, apprentissage automatique de l'adresse et vieillissement de l'adresse
- Supporte la fonction Ethernet à haute efficacité énergétique (EEE) IEEE802.3az

- Supporte la fonction PD Alive
- Norme : IEEE802.3, IEEE802.3u, IEEE802.3ab, IEEE802.3z, IEEE802.3x, IEEE802.3af, IEEE802.3at
- Interface : 24*connecteur RJ45 10/100Mbps, 1*connecteur combo 10/100/1000Mbps 1 *connecteur RJ45 10/100/1000Mbps
- Supports réseau : 10BASE-T : câble UTP de catégorie 3, 4, 5 (≤100m), 100BASE-TX : câble UTP de catégorie 5, 5e (≤100m), 1000BASE-T : câble UTP de catégorie 5e, 6 (≤100m), 1000BASE-X : SMF, MMF
- LED : PWR, PoE, LINK/ACT, PoE Max
- Fonction clé : VLAN & CCTV
- Table d'adresses MAC : 16K, auto-apprentissage, auto-aging
- Mode de transmission : enregistrer et transmettre
- Longueur maximale des paquets : 16K
- Capacité de commutation : 8.8G
- Taux de transfert de paquets : 6,5 Mpps
- Tampon de paquets : 4M bits
- Dimensions (L*I*H) : 280*180*44mm
- Budget PoE : 225W
- Alimentation électrique : 240W
- Installation en rack : Oui

Attributes

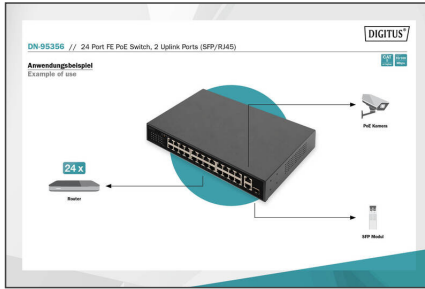
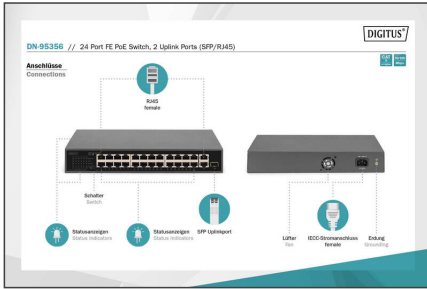
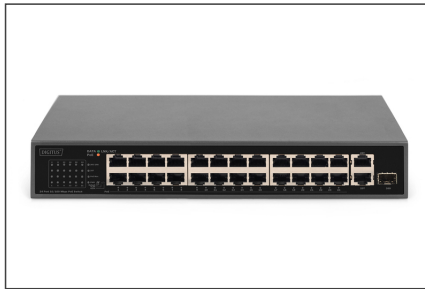
- Utilisation industrielle: Non

Package contents

- Commutateur PoE 24 ports
- Câble d'alimentation
- Guide de démarrage rapide

Logistics						
	Number (pcs)	Weight (kg)	Depth (cm)	Width (cm)	Height (cm)	cm ³
Packaging Unit Carton	5	12.38	26.00	38.30	42.60	42,421.10
Packaging Unit Inside	1	2.48	0.00	0.00	0.00	0.00
Packaging Unit Single	1	2.48	8.00	23.00	37.00	6,808.00
Net single without Packaging	1	1.85	4.40	18.00	28.00	0.00

More images:



Safety notes

- Ce produit est destiné à un usage intérieur uniquement.
- Lisez toutes les instructions et suivez tous les avertissements et les instructions figurant sur l'appareil.
- Ne placez pas cet appareil sur une surface instable (comme un chariot, un support, une table, etc.).
- N'utilisez pas cet appareil à proximité de l'eau.
- Ne placez pas cet appareil à proximité ou au-dessus d'un radiateur.
- Le boîtier est doté d'ouvertures pour la dissipation de la chaleur et la ventilation. Afin d'éviter une surchauffe pendant le fonctionnement, les ouvertures de ventilation ne doivent pas être bloquées ou recouvertes.
- Ne placez pas l'appareil sur une surface molle (par exemple un lit, un canapé, une couverture, etc.). Cela bloquerait la ventilation.
- L'appareil ne doit pas être installé dans un environnement clos si une ventilation suffisante n'est pas assurée.
- Ne vaporisez pas de liquide sur l'appareil.
- Débranchez l'appareil avant de le nettoyer. N'utilisez pas de produits de nettoyage liquides ou en mousse.
- Nettoyez l'appareil avec un chiffon humide.
- Branchez l'appareil en fonction de l'alimentation électrique indiquée sur la plaque signalétique.
- Pour éviter d'endommager l'appareil, il est important que tous les appareils soient correctement mis à la terre.
- Ne placez pas d'objets sur le cordon d'alimentation et placez-le de manière à éviter de trébucher.
- Utilisez une protection contre les surtensions, un régulateur ou une alimentation sans coupure (UPS) pour protéger votre système contre les performances soudaines, temporaires et réduites.
- Fixez correctement le câble du système et le câble d'alimentation et veillez à ce qu'aucun objet n'appuie sur le câble.
- N'insérez pas d'objets dans l'appareil par les ouvertures du boîtier. Il y a un risque de court-circuit pouvant entraîner un incendie ou un choc électrique.
- N'essayez pas de réparer l'appareil vous-même. Adressez-vous toujours à un service après-vente agréé.
- Si l'une des conditions suivantes se produit, débranchez l'appareil et envoyez-le à un centre de service agréé pour qu'il soit réparé.
- Le câble d'alimentation, le bloc d'alimentation ou la fiche d'alimentation est endommagé(e) ou usé(e) ;
- Du liquide a pénétré dans l'appareil ;
- L'appareil a été exposé à la pluie ou à l'eau ;
- L'appareil est tombé ou le boîtier a été endommagé ;
- Le fonctionnement de l'appareil est manifestement modifié ;
- L'appareil ne peut pas être utilisé comme décrit dans le mode d'emploi.

EU responsible person

EU based economic operator ensuring the product complies with the required regulations.

ASSMANN Electronic GmbH
Auf dem Schüffel 3
Lüdenscheid, Germany
<https://www.assmann.com>
info@assmann.com