

DIGITUS Hub de vídeo MST de 2 puertos (USB-C™ -> 2 HDMI)

DS-45338
EAN 4016032483731



Divisor de vídeo USB-C - 2 HDMI MST DP 1.4, HDMI 2.0, 4K/60 Hz

El hub MST DIGITUS® utiliza el Multi Stream Transport (función de DisplayPort™ 1.2) que permite transportar varias señales AV a través de un único cable. Esto hace posible utilizar varios monitores conectados a través de la configuración del hub MST. El hub MST puede distribuir diferentes flujos de vídeo a las dos pantallas conectadas. Por regla general se soportan tres modos de reproducción: Duplicación (1 señal duplicada en 2 pantallas), ampliación (2 señales en 2 pantallas), distribución (1 señal distribuida entre 2 pantallas).

Hub MST para la conexión de hasta 2 monitores externos a través de una salida de vídeo en el ordenador portátil/PC - aumente su productividad utilizando varias pantallas

- 1 entrada USB-C™
- 2 salidas HDMI
- Soporta DP 1.4 (Alt Mode) con máx. 8,1 Gbps por canal, máx. 32,4 Gbps en 4 canales
- Compatible con sistema operativo Windows (11, 10)
- Resolución PC host con DP 1.4: máx. 2x 4K/60 Hz
- Resolución PC host con DP 1.2: máx. 2x 4K/30 Hz
- Alimentación eléctrica a través de conexión USB-C™ - BUS powered
- No requiere controladores ni software - configuración a través de los ajustes de pantalla en el sistema operativo Windows
- Soporta 3 modos de visualización: Duplicación (1 señal duplicada en 2 pantallas), ampliación (2 señales en 2 pantallas), distribución (1 señal distribuida entre 2 pantallas)
- HDCP 2.2 / 1.4
- Soporta HDR (High Dynamic Range)
- Compatible con MST (Multi Stream Transport) y SST (Single Stream Transport)
- Carcasa: ABS

- Temperatura de servicio: 0-45 °
- Consumo eléctrico en espera: aprox. 0,5 W
- Dimensiones: Long. 5,5 x anch. 5 x alt. 1,15 cm
- Peso: 43 g
- Color: Negro
- Notas:
- Para conseguir las citadas resoluciones, el PC host debería soportar DP 1.4 (Alt Mode). Si su PC solo soporta DP 1.2, las resoluciones correspondientes se reducen debido a la limitación del ancho de banda
- Las combinaciones de resolución indicadas sirven como referencia teórica; las resoluciones efectivas dependen del PC host conectado y de las pantallas
- Para utilizar el volumen de funciones completo, compruebe que su dispositivo (tarjeta gráfica) utiliza DP 1.4
- Si utiliza una tarjeta gráfica DisplayPort 1.1, el hub MST actúa como divisor y duplica su fuente de vídeo en todas las pantallas
- La funcionalidad se puede ver limitada en función de las especificaciones de su dispositivo y del sistema operativo
- Los hubs MST no pueden aumentar el número de pantallas que soporta una tarjeta gráfica. Cada tarjeta gráfica puede soportar un número limitado de pantallas. Compruebe previamente sus especificaciones.
- Requiere al menos un sistema de host con DP 1.2/HBR2/MST o superior (recomendado)
- Soporta tarjetas gráficas AMD, Nvidia e Intel

Attributes

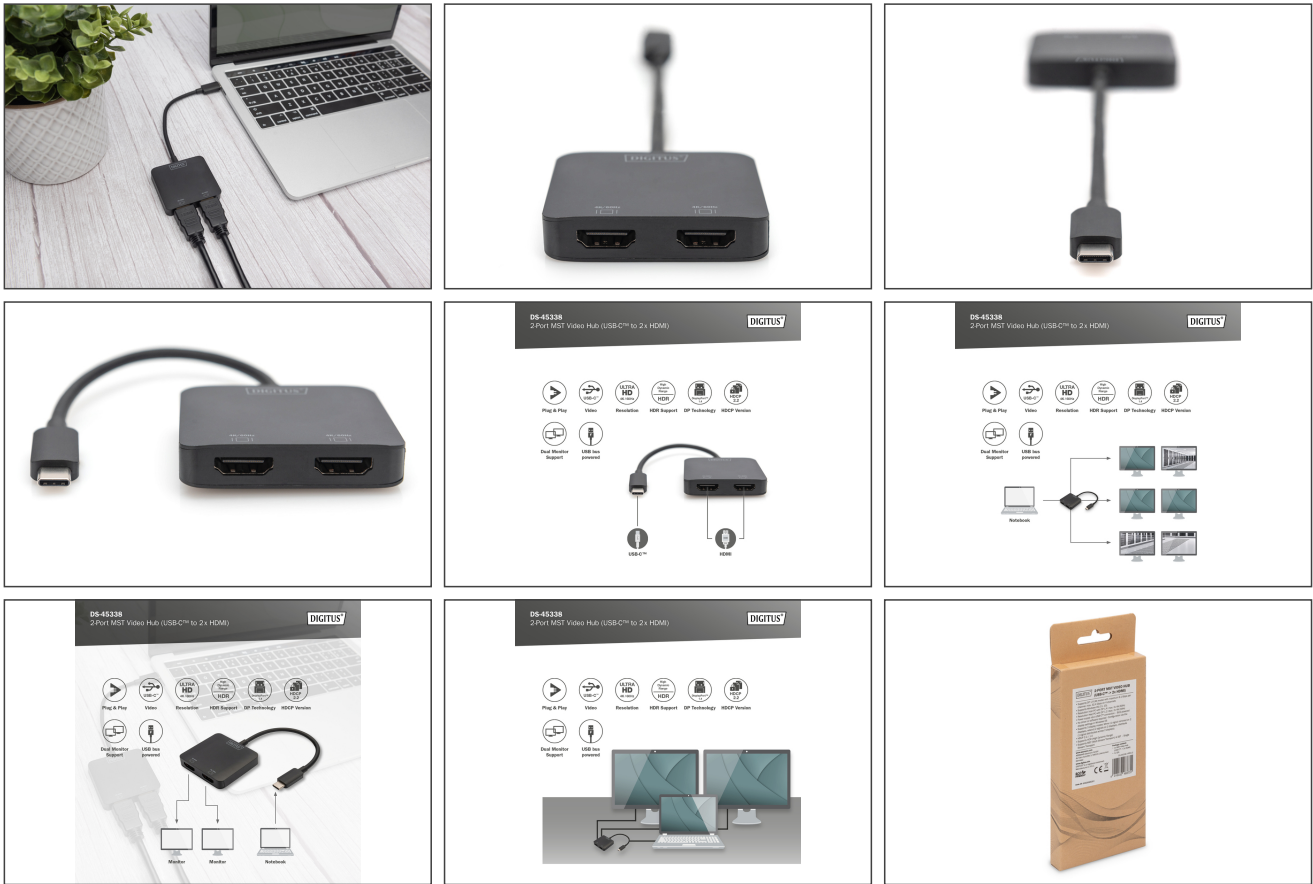
- Audio: no

Package contents

- 1 Hub de vídeo MST (USB-C™ -> 2 HDMI)
- 1 guía rápida de instalación

Logistics						
	Number (pcs)	Weight (kg)	Depth (cm)	Width (cm)	Height (cm)	cm³
Packaging Unit Carton	50	4.23	34.00	42.00	10.00	14,280.00
Packaging Unit Inside	1	0.08	0.00	0.00	0.00	0.00
Packaging Unit Single	1	0.08	2.00	8.00	16.00	256.00
Net single without Packaging	1	0.04	5.00	5.50	1.20	0.00

More images:



Safety notes

- Si el aparato se alimenta mediante una fuente de alimentación enchufable, asegúrese de que el adaptador de corriente está conectado correctamente y cumple los requisitos especificados (por ejemplo, tensión y corriente).
- Utilice únicamente cables CAT5e o CAT6 certificados para garantizar una transmisión estable de la señal.
- Para tendidos de cable especialmente largos o en entornos propensos a las interferencias, se recomienda utilizar cables de red apantallados.
- Asegúrese de que todas las conexiones estén bien apretadas para evitar contactos sueltos que puedan afectar a la calidad de la señal. Asegúrese de que las conexiones HDMI y Ethernet están correctamente conectadas.
- Para evitar interferencias en la señal, asegúrese de que el cable CAT no está cerca de líneas de alta tensión u otras fuentes de interferencias electromagnéticas.
- Utilice el aparato sólo dentro del rango de temperatura especificado.
- No utilice el dispositivo al aire libre ni en entornos húmedos o mojados.
- Compruebe periódicamente que todas las conexiones y cables no estén desgastados o dañados. Los cables y las conexiones pueden desgastarse, especialmente con el uso frecuente o las instalaciones largas,
- lo que puede provocar una mala calidad de la señal o un fallo del sistema.

EU responsible person

EU based economic operator ensuring the product complies with the required regulations.

ASSMANN Electronic GmbH
 Auf dem Schüffel 3
 Lüdenscheid, Germany
<https://www.assmann.com>
info@assmann.com