

DIGITUS Regleta de enchufes con perfil de aluminio, 9 enchufes, entrada IEC C20

DN-95430
EAN 4016032483564



PDU de aluminio de 1U, montaje en bastidor, 7 C13, 2 C19 16 A, 230 V CA, 50/60 Hz, entrada IEC C20

Las regletas de enchufes DIGITUS® son la solución perfecta para su armario de red o de servidores. Con vistas a la distribución de corriente, la PDU cumple los requisitos de numerosas aplicaciones en los ámbitos de TI, tecnología de redes y laboratorios. Con su conector de entrada IEC60320 C13 y C19, la PDU es ideal como distribuidor de 19" adicional para un SAI.

Alimentación eléctrica segura y profesional en el ámbito de 19"

- Instalación horizontal de 19" en bastidor
- Carcasa: Perfil de aluminio
- Componentes de plástico de ABS UL-94V-0
- Entrada: IEC60320 C20, 230 V CA/16 A
- Salida: 7 bases de enchufe de aparato IEC60320 C13, 2 IEC60320 C19

- Dimensiones: 482,6 (19") x 45 (1UA) x 45 mm (alt. x anch. x prof.)

Attributes

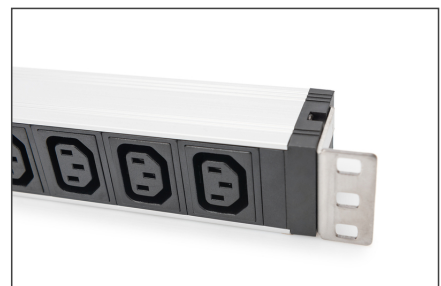
- Conector macho de entrada: Entrada IEC 60320 C20
- Corriente: 16 A
- Fase: 1 fase
- Instalación: Bastidor 1U
- Potencia: 3,6 kVA
- Salidas: IEC 60320 C13, IEC 60320 C19
- Voltios: 230 V
- Factor de forma pulgadas (IEC 60297): 482,6 mm (19")

Package contents

- Volumen de suministro: 1 regleta de enchufes, 2 escuadras de fijación; 1 indicaciones de seguridad

Logistics						
	Number (pcs)	Weight (kg)	Depth (cm)	Width (cm)	Height (cm)	cm³
Packaging Unit Carton	10	8.92	19.50	52.00	29.50	29,913.00
Packaging Unit Inside	1	0.89	5.80	9.70	51.00	2,869.26
Packaging Unit Single	1	0.89	9.70	51.00	5.80	2,869.26
Net single without Packaging	1	0.65	4.50	48.30	4.50	0.00

More images:





Safety notes

- Este producto no está destinado al uso no supervisado por niños o personas a su cargo.
- Evitar humedades o temperaturas superiores a las especificadas en la ficha técnica - Evitar la humedad, polvo o vapores, disolventes, gases inflamables.
- Las tomas múltiples no están diseñadas para un uso permanente con cargas pesadas.
- Las tomas múltiples no deben conectarse en cascada (evite encadenar varias tomas múltiples).
- No debe superarse la carga máxima conectada.
- Las tomas múltiples defectuosas deben retirarse inmediatamente del servicio y eliminarse de forma respetuosa con el medio ambiente.
- En caso de avería, ponga el producto fuera de servicio y póngase en contacto con un electricista cualificado.
- No abra el producto.
- Desconecte el producto de la red eléctrica antes de limpiarlo. No utilice productos de limpieza agresivos o abrasivos para la limpieza.
- La entrada de líquidos puede provocar un cortocircuito.

EU responsible person

EU based economic operator ensuring the product complies with the required regulations.

ASSMANN Electronic GmbH
 Auf dem Schüffel 3
 Lüdenscheid, Germany
<https://www.assmann.com>
info@assmann.com